

# 2025 GUÍA DE PRODUCTOS



AMERICAS VERSION

# Contenido

<b>Quiénes somos</b> .....	<b>3</b>
<b>Liderando Soluciones en AIDC</b> .....	<b>4</b>
<b>Verticales principales</b> .....	<b>5</b>
<b>Valores clave</b> .....	<b>6</b>
Impresoras de escritorio .....	8
Impresoras industriales.....	13
Impresoras Móviles .....	17
Motores de impresión.....	20
Impresoras con inspección de código de barras .....	22
Cuidado de la salud.....	24
Linerless .....	26
Impresoras RFID.....	29
<b>Genuine Supplies</b> .....	<b>32</b>
<b>Soluciones de impresión integradas</b> .....	<b>33</b>
<b>Programa de Servicio Global</b> .....	<b>34</b>



# Quiénes somos

Fundada en 1991 y cotizada en la Bolsa de Valores de Taipei, TSC Auto ID aporta 34 años de experiencia a la industria de AIDC. Con un sólido equipo de directivo y un amplio soporte técnico y de ventas global, nos especializamos en impresoras térmicas, soluciones de etiquetas y tecnología de computadoras móviles empresariales (EMC) para clientes que van desde pequeñas empresas hasta grandes compañías.

Nuestra estrategia de crecimiento incluye adquisiciones estratégicas, como el negocio de impresoras térmicas de PRINTRONIX en 2016, los fabricantes de etiquetas DLS (EE. UU.) en 2019 y MGN (Polonia) en 2023, y el fabricante de dispositivos portátiles Bluebird Inc. en 2024. Nuestro objetivo es convertirnos en una marca líder en el mercado AIDC.



# Liderando Soluciones en AIDC

En TSC Auto ID, nos dedicamos a ser un proveedor de soluciones de primer nivel y líder de opinión en la industria de Auto ID..

Construimos alianzas estratégicas y soluciones adaptables para impulsar la innovación a través de la identificación automática de datos, aprovechando métodos, tecnologías y dispositivos avanzados, entregando más de lo esperado.



TSC

# Verticales principales

En todo el mundo, las principales empresas confían en TSC Auto ID para proporcionar soluciones de identificación y seguimiento de activos. Tenemos un historial comprobado en el suministro de soluciones a industrias clave y nos especializamos en adaptar soluciones para satisfacer diversas necesidades comerciales..



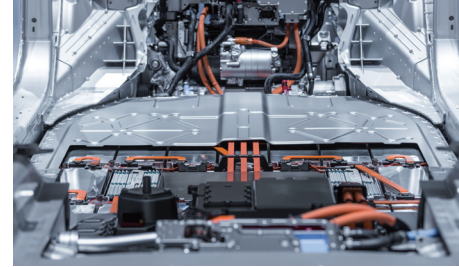
## Transporte y logística

- Etiquetado de conformidad
- ROI de los códigos de barras legibles
- RFID en la cadena de suministro
- Aumente la eficiencia con el cruce de mercancías



## Comercio minorista

- Proteja su negocio de cargos por devoluciones
- Seguimiento y rastreo con RFID
- Soluciones de entrega directa en tienda
- Etiquetado de productos y cambios de precios



## Fabricación

- Cumpla con las regulaciones y evite cargos por devolución por códigos de barras defectuosos
- Impresoras RFID de mejor rendimiento
- Seguimiento de activos de alto valor con etiquetas RFID adaptables



## Alimentos y bebidas

- Etiquetado de productos con información crítica
- Entrega directa a los clientes
- Tecnología de inspección de códigos de barras
- Etiquetas de inspección móviles



## Cuidado de la salud

- Garantice la seguridad de los pacientes con una identificación precisa
- Certificado por Cerner y listo para la admisión de pacientes



## Entretenimiento y hospitalidad

- Simplifique la admisión a eventos y mejore la seguridad como nunca antes
- La interfaz de operación simple agiliza la emisión de boletos y la toma de pedidos



## Automotriz

- Seguimiento y localización
- Tecnología de inspección de códigos de barras
- Etiquetas de inspección móviles
- Etiquetado de neumáticos



## Horticultura

- Imprima estacas de plantas de alta calidad
- Seguimiento de la producción de semillas
- Capture cada detalle

# Valores clave



## Amplio portafolio de productos

Ofrecemos una gama completa de soluciones de impresión de etiquetas para satisfacer diversas necesidades de aplicación. Nuestra amplia línea de productos incluye impresoras de etiquetas móviles, de escritorio, industriales y motores de impresión adecuados para múltiples industrias. Nuestras impresoras manejan diversos consumibles y destacan en aplicaciones exigentes.



## Alto rendimiento y fiabilidad

Ofrecemos soluciones de impresión de etiquetas fiables y de alta calidad. Diseñadas para diferentes aplicaciones, nuestras impresoras cuentan con una construcción totalmente metálica, pruebas específicas para la movilidad o diseños personalizados para garantizar un rendimiento fiable en diversos entornos.



## Innovadoras y centradas en el usuario

Mejoramos la experiencia del usuario con diseños intuitivos, personalización flexible e impresoras preparadas para futuras actualizaciones. Nuestras innovaciones incluyen codificación RFID, verificación y validación automatizadas de códigos de barras, impresión linerless y ahorro de ribbon, todo ello con el objetivo de optimizar el retorno de la inversión y ofrecer flexibilidad.



## Soluciones de impresión integradas

Nuestro software simplifica las operaciones y aumenta la productividad con la gestión remota y centralizada a través de herramientas como TSC Console y PrintNet Enterprise. TSC Standalone Creator y TSCPRTGo agilizan la impresión móvil, mientras que la emulación garantiza una integración perfecta con varios lenguajes de impresora.

Ofrecemos kits de actualización modulares (ODV-2D, linerless y RFID) para satisfacer las necesidades comerciales en evolución, así como impresoras antimicrobianas y fáciles de desinfectar para el cuidado de la salud.



### Inspección de códigos de barras

El verificador y validador de códigos de barras en tiempo real ODV-2D opcional escanea cada código de barras en cada etiqueta a medida que se imprime, lo que garantiza el cumplimiento de los umbrales de calificación basados en ISO. Las etiquetas con códigos de barras incorrectos se pueden tachar y volver a imprimir automáticamente, lo que lo convierte en una excelente solución para aplicaciones de cumplimiento que exigen códigos de barras de alta calidad.



### Cuidado de la salud

El diseño higiénico de nuestras impresoras sanitarias tiene como objetivo proporcionar una protección antimicrobiana duradera y una fácil desinfección, minimizando los riesgos de contaminación. Se adhiere a la norma IEC 60601-1 de grado médico, lo que garantiza un suministro de energía seguro y confiable en las instalaciones de atención médica.



### Linerless

Las etiquetas linerless ofrecen una alternativa sostenible. Nuestras impresoras linerless anti adhesivas garantizan un funcionamiento sin problemas, una alta calidad de impresión, un mantenimiento sencillo y una amplia compatibilidad con consumibles validados. Dependiendo de la región, ofrecemos tanto impresoras como consumibles para atender a nuestros clientes.



### RFID

Nuestras impresoras RFID admiten la codificación tanto en etiquetas RFID estándar como en etiquetas sobre metal y ofrecen funciones avanzadas de calibración RFID para una fácil configuración. Permiten un cambio rápido entre diferentes construcciones de etiquetas. Las etiquetas que no codifican correctamente se sobre tachan y se vuelven a imprimir para garantizar que solo se utilicen etiquetas RFID funcionales.

# Impresoras de escritorio

Fabricamos una de las mayores selecciones de impresoras de escritorio del mercado. Diseñadas con los más altos estándares de calidad, nuestras impresoras de escritorio son asequibles y personalizables para adaptarse a una amplia variedad de sectores y aplicaciones. Estas impresoras vienen de serie con características de alta calidad, como alta resolución y gestión remota de impresoras.



## Serie DL



Las impresoras de códigos de barras de escritorio de 4 pulgadas de la serie DL ofrecen impresión térmica directa y están optimizadas para facilitar la carga de consumibles, lo que las hace ideales para los trabajos de impresión diarios. Cuentan con emulación de lenguaje de impresora de cambio automático, una ventana de consumibles para monitorear su consumo y monitoreo remoto en tiempo real a través de TSC Console para simplificar las operaciones diarias.

Modelo	Resolución	Máx. ancho de impresión	Máx. long. de impresión	Máx. vel. de impresión	Dimensiones (An x Al x P)	Peso	Herramientas	Principales características
DL240*	203 dpi	4.25"	1,000"	6 ips	181mm x 162mm x 223mm 7.13" x 6.38" x 8.78"	1.1kg	TSC Console	<ul style="list-style-type: none"> <li>Compatible con varios tipos de consumibles, con un ancho de impresión de hasta 108 mm y una longitud de hasta 25.400 mm</li> <li>Extracción y sustitución del cabezal de impresión térmica (TPH) sin herramientas para facilitar el mantenimiento</li> <li>Ventana de consumibles para verificar rápidamente el nivel de suministro</li> </ul>
DL241*	203 dpi	4.25"	1,000"	6 ips				

\*La disponibilidad del producto varía según la región; contacte a su representante de ventas local para obtener más información.

## Serie DA



La serie DA presenta un diseño fácil de usar, ideal para una amplia variedad de aplicaciones, como el marcado de productos, puntos de venta, el comercio minorista, pequeñas oficinas, etiquetas de envío y muchas más a un precio muy competitivo.

Modelo	Resolución	Máx. ancho de impresión	Máx. long. de impresión	Máx. vel. de impresión	Dimensiones (An x Al x P)	Peso	Herramientas	Principales características
DA210	203 dpi	4.25"	110"	6 ips	172mm x 165mm x 195mm 6.77" x 6.50" x 7.68"	1.5kg	TSC Console TSCPRTGo	<ul style="list-style-type: none"> <li>Diseño de carcasa de doble pared de alta calidad</li> <li>Velocidad de impresión de hasta 152,4 mm (6") por segundo</li> <li>Soporte del consumible con resorte</li> <li>Capacidad para consumibles de 5" de diámetro exterior (OD)</li> </ul>
DA310	300 dpi	4.16"	40"	4 ips				
DA220	203 dpi	4.25"	1,000"	6 ips				
DA320	300 dpi	4.16"	450"	4 ips				
DA220HC*	203 dpi	4.25"	1,000"	6 ips				<ul style="list-style-type: none"> <li>Esquema de color blanco nítido y brillante</li> <li>Carcasa antimicrobiana y resistente a desinfectantes</li> <li>Fuente de poder estándar IEC 60601-1 de grado médico</li> </ul>
DA320HC*	300 dpi	4.16"	450"	4 ips				

\*Actualmente no está disponible en EE. UU., Canadá y América Latina.

## Serie TDP



La serie TDP presenta un diseño compacto y un motor de alto rendimiento y es ideal para aplicaciones de etiquetado de productos médicos, minoristas y de etiquetado de activos.

Modelo	Resolución	Máx. ancho de impresión	Máx. long. de impresión	Máx. vel. de impresión	Dimensiones (An x Al x P)	Peso	Herramientas	Principales características
TDP-225	203 dpi	2.13"	90"	6 ips	109mm x 171mm x 209mm 4.29" x 6.73" x 8.23"	1.2kg	TSC Console TSCPRTGo	<ul style="list-style-type: none"> <li>Diseño de carcasa de doble pared de alta calidad</li> <li>Velocidad de impresión de hasta 152,4 mm (6") por segundo</li> <li>Conectividad serie y USB 2.0</li> </ul>
TDP-324	300 dpi	1.89"	40"	4 ips				
TDP-225W	203 dpi	2.05"	90"	6 ips	109mm x 210mm x 260mm 4.29" x 8.27" x 10.24"	1.2kg	TSC Console TSCPRTGo	<ul style="list-style-type: none"> <li>Diseñado para sujetar pulseras de 6,5" OD</li> <li>Pantalla LCD frontal</li> <li>Conectividad Ethernet y USB 2.0</li> </ul>
TDP-324W	300 dpi	1.89"	40"	4 ips				
TDP-247	203 dpi	4.25"	90"	7 ips	200mm x 164mm x 240mm 7.87" x 6.46" x 9.45"	1.9kg		<ul style="list-style-type: none"> <li>Velocidad de impresión de hasta 177,8 mm (7") por segundo</li> <li>Carga directa del consumible</li> <li>Suministro de consumibles internos de 5" OD, el montaje externo opcional admite rollos de etiquetas de 8,4" OD en núcleos de 1" o 3"</li> </ul>
TDP-345	300 dpi	4.17"	40"	5 ips				



## Serie DH

La serie DH es altamente versátil y adaptable a diversas necesidades de impresión, diseñada para superar diferentes desafíos. Gracias a los módulos de actualización que se pueden añadir en el futuro, la serie DH admite aplicaciones de etiquetado versátiles para medicamentos, muestras, comida para llevar, básculas, entradas para espectáculos, envíos, linerless, etc.

Modelo	Resolución	Máx. ancho de impresión	Máx. long. de impresión	Máx. vel. de impresión	Dimensiones (An x Al x P)	Peso	Herramientas	Principales características	
DH220/DH220T	203 dpi	2.13"	1,000"	8 ips	138mm x 172mm x 210mm 5.43" x 6.77" x 8.27"	1.6kg	TSC Console TSC Standalone Creator TSCPRGo SOTI Connect	<ul style="list-style-type: none"> <li>Emulación de idioma de impresión con cambio automático</li> <li>Con posibilidad de actualizaciones futuras que incluyen conectividad, dispensador, cortador (linerless) y adaptador para consumibles estrechos</li> <li>Mecanismo de amortiguación del consumible para una impresión de alta precisión</li> <li>El algoritmo de ajuste vertical de DPI minimiza la desviación de impresión</li> <li>Página web interna integrada y panel de control virtual para la gestión remota de impresoras en tiempo real</li> </ul>	
DH320/DH320T	300 dpi	2.24"	450"	6 ips					
DH220E	203 dpi	2.13"	90"	8 ips	208mm x 170mm x 235mm 8.19" x 6.69" x 9.25"	1.3kg	TSC Console		
DH320E	300 dpi	2.24"	40"	6 ips					
DH240T	203 dpi	4.25"	1,000"	8 ips	208mm x 170mm x 235mm 8.19" x 6.69" x 9.25"	2.1kg	TSC Console TSC Standalone Creator TSCPRGo SOTI Connect		
DH340T	300 dpi	4.16"	450"	6 ips					
DH220THC	203 dpi	2.13"	1,000"	8 ips	138mm x 172mm x 210mm 5.43" x 6.77" x 8.27"	1.6kg	TSC Console TSC Standalone Creator TSCPRGo SOTI Connect		<ul style="list-style-type: none"> <li>Esquema de color blanco nítido y brillante</li> <li>Carcasa antimicrobiana y resistente a desinfectantes</li> <li>Fuente de poder estándar IEC 60601-1 de grado médico</li> </ul>
DH320THC	300 dpi	2.24"	450"	6 ips					
DH240THC	203 dpi	4.25"	1,000"	8 ips	208mm x 170mm x 235mm 8.19" x 6.69" x 9.25"	2.1kg	TSC Console TSC Standalone Creator TSCPRGo SOTI Connect		
DH340THC	300 dpi	4.16"	450"	6 ips					

## Serie TL

La serie TL de impresoras de código de barras de escritorio de 4 pulgadas está optimizada para una carga fácil de consumibles y ribbons, lo que las hace ideales para trabajos de impresión diarios. Cuentan con emulación de lenguaje de impresora con cambio automático, una ventana de consumible para monitorear el consumo del material y monitoreo remoto en tiempo real a través de TSC Console para simplificar las operaciones diarias.

Modelo	Resolución	Máx. ancho de impresión	Máx. long. de impresión	Máx. vel. de impresión	Dimensiones (An x Al x P)	Peso	Herramientas	Principales características
TL240*	203 dpi	4.25"	1,000"	6 ips	211mm x 164mm x 279mm 8.31" x 6.46" x 10.98"	2kg	TSC Console	<ul style="list-style-type: none"> <li>Admite múltiples tipos de consumibles, con un ancho de impresión de hasta 108 mm y una longitud de hasta 25,400 mm.</li> <li>Extracción y sustitución del cabezal (TPH) sin herramientas para fácil mantenimiento</li> <li>Ventana de consumible para verificar rápidamente los niveles de suministro</li> </ul>
TL340*	300 dpi	4.16"	450"	4 ips				
TL241*	203 dpi	4.25"	1,000"	6 ips				
TL341*	300 dpi	4.16"	450"	4 ips				

\*La disponibilidad del producto varía según la región; contacte a su representante de ventas local para obtener más información.



## TE Series

La serie TE ofrece nuestros modelos de impresoras de escritorio más asequibles y líderes en valor. Los modelos de la serie TE ofrecen un tamaño popular para satisfacer casi cualquier necesidad de impresión de etiquetas del cliente a un precio atractivo.

Modelo	Resolución	Máx. ancho de impresión	Máx. long. de impresión	Máx. vel. de impresión	Dimensiones (An x Al x P)	Peso	Herramientas	Principales características
TE200	203 dpi	4.25"	110"	6 ips	204mm x 164mm x 280mm 8.03" x 6.46" x 11.02"	2.4kg	TSC Console TSCPRTGo	<ul style="list-style-type: none"> <li>Admite rollos de ribbon de 300 m con núcleo de 1" o rollos de ribbon de 110 m con núcleo de 0.5".</li> <li>Múltiples interfaces: Ethernet, USB, USB host y serial (para TE210 y TE310)</li> <li>Suministro de consumible interno de 5" OD, soporte opcional para montaje de rollo externo de 8.4" OD.</li> <li>Mecanismo de impresión para aplicaciones de quiosco</li> </ul>
TE300	300 dpi	4.16"	40"	5 ips				
TE210	203 dpi	4.25"	1,000"	6 ips				
TE310	300 dpi	4.16"	450"	5 ips				



## Serie TC

La serie TC puede producir etiquetas, tags o recibos de 4 pulgadas de ancho a una velocidad de hasta 6 ips, ofreciendo una de las mejores combinaciones de relación precio-rendimiento del mercado de impresoras de escritorio.

Modelo	Resolución	Operación	Máx. ancho de impresión	Máx. long. de impresión	Máx. vel. de impresión	Dimensiones (An x Al x P)	Peso	Herramientas	Principales características
TC200	203 dpi	1 botón, 1 LED	4.25"	90"	6 ips	203mm x 191.5mm x 259.3mm 7.99" x 7.54" x 10.21"	2.2kg	TSC Console TSCPRTGo	<ul style="list-style-type: none"> <li>Múltiples interfaces: Ethernet, USB, USB host (TC210/TC310), paralelo (TC200/TC300) y serial</li> <li>Construcción robusta de doble pared</li> <li>Utiliza ribbons estándar de 0,5" con núcleo ranurado</li> </ul>
TC300	300 dpi	tricolor	4.15"	40"	4 ips				
TC210	203 dpi	6 botones, pantalla LCD a color	4.25"	1,000"	6 ips				
TC310	300 dpi		4.15"	450"	4 ips				



## Serie TTP

La serie TTP ofrece la calidad, la innovación, la fiabilidad y el valor de TSC en una impresora compacta. Ofrece un rendimiento superior para la mayoría de las aplicaciones de comercio minorista, médicas y de oficina a un precio asequible.

Modelo	Resolución	Máx. ancho de impresión	Máx. long. de impresión	Máx. vel. de impresión	Dimensiones (An x Al x P)	Peso	Herramientas	Principales características
TTP-225	203 dpi	2.13"	90"	5 ips	140mm x 177mm x 241mm 5.51" x 6.97" x 9.49"	2.5kg	TSC Console TSCPRTGo	<ul style="list-style-type: none"> <li>Tamaño pequeño: diseño que ahorra espacio</li> <li>Fácil carga de consumibles</li> <li>Carcasa de doble pared de alta calidad y diseño robusto</li> </ul>
TTP-323	300 dpi	2.13"	40"	3 ips				
TTP-247	203 dpi	4.25"	90"	7 ips	213mm x 188mm x 314mm 8.39" x 7.40" x 12.36"	2.8kg		<ul style="list-style-type: none"> <li>Utiliza ribbons de 300 m</li> <li>Diseño de doble motor</li> <li>Velocidad de impresión de hasta 177,8 mm (7") por segundo</li> </ul>
TTP-345	300 dpi	4.17"	40"	5 ips				

## Serie TH

La serie TH es muy completa y se adapta a diversos requisitos de impresión, además está diseñada para superar diversos desafíos de impresión. Con un rango de ancho de consumible de 10 mm a 120 mm, la serie TH ofrece alta adaptabilidad a diferentes tipos de consumibles. Junto con el mecanismo de amortiguación de consumible y los módulos de actualización adicionales, la serie TH es compatible con tipos de consumibles especiales como etiquetas para cables, placas de automóviles, pulseras médicas, etiquetas de ropa, etiquetas de cuidado y más.



Modelo	Resolución	Máx. ancho de impresión	Máx. long. de impresión	Máx. vel. de impresión	Dimensiones (An x Al x P)	Peso	Herramientas	Principales características
TH220T	203 dpi	2.13"	1,000"	8 ips	146mm x 179mm x 231mm	1.8kg	TSC Console TSC Standalone Creator TSCPRTGo SOTI Connect	<ul style="list-style-type: none"> <li>Emulación de idioma de impresión con cambio automático</li> <li>Actualización futura disponible que incluye conectividad, dispensador, cortador (normal) y adaptador para consumibles estrechos</li> <li>Mecanismo de amortiguación del consumible para una impresión de alta precisión</li> <li>El algoritmo de ajuste vertical de DPI minimiza la desviación de impresión</li> <li>Página web interna integrada y panel de control virtual para la gestión remota de impresoras en tiempo real</li> </ul>
TH320T	300 dpi	2.24"	450"	6 ips	5.75" x 7.05" x 9.09"			
TH240/TH240T	203 dpi	4.25"	1,000"	8 ips	223mm x 186mm x 286mm	2.8kg		
TH340/TH340T	300 dpi	4.16"	450"	6 ips	8.78" x 7.32" x 11.26"			
TH220THC	203 dpi	2.13"	1,000"	8 ips	146mm x 179mm x 231mm	1.8kg		
TH320THC	300 dpi	2.24"	450"	6 ips	5.75" x 7.05" x 9.09"			
TH240THC	203 dpi	4.25"	1,000"	8 ips	223mm x 186mm x 286mm	2.8kg		
TH340THC	300 dpi	4.16"	450"	6 ips	8.78" x 7.32" x 11.26"			

## Serie TX

Disponible en tres modelos, la serie TX es ideal para imprimir etiquetas de envío de gran volumen, marcaje de productos de alta resolución y soluciones gráficas.



Modelo	Resolución	Máx. ancho de impresión	Máx. long. de impresión	Máx. vel. de impresión	Dimensiones (An x Al x P)	Peso	Herramientas	Principales características
TX210	203 dpi	4.25"	1,000"	8 ips	226mm x 198mm x 332mm	3.8kg	TSC Console TSCPRTGo SOTI Connect	<ul style="list-style-type: none"> <li>Gran capacidad de memoria: 128 MB Flash y 128 MB SDRAM</li> <li>Capacidad de etiquetas de hasta 127 mm (5") de diámetro exterior</li> <li>Velocidad de impresión de hasta 203 mm (8") por segundo</li> <li>Pantalla TFT a color de 3,5" (estándar para TX610, opcional para TX210 y TX310)</li> <li>Interfaz de host USB para aplicaciones independientes</li> </ul>
TX310	300 dpi	4.17"	450"	6 ips	8.90" x 7.80" x 13.07"			
TX610	600 dpi	4.17"	100"	4 ips	226mm x 200mm x 332mm			

## Serie T800

La impresora de escritorio T800 de alto rendimiento incorpora características y funciones normalmente esperadas en una impresora industrial. Con un diseño compacto, gran capacidad de suministros, soporte avanzado de Wi-Fi y Bluetooth® MFi, y RFID UHF opcional, esta impresora ofrece un gran valor para aplicaciones empresariales de bajo volumen de impresión.



Modelo	Resolución	Máx. ancho de impresión	Máx. long. de impresión	Máx. vel. de impresión	Dimensiones (An x Al x P)	Peso	Herramientas	Principales características
T820	203 dpi	4.1"	50"	8 ips	210mm x 190mm x 285mm	2.9kg	PrintNet Enterprise SOTI Connect	<ul style="list-style-type: none"> <li>Alta velocidad de impresión de hasta 8 ips y volúmenes de impresión de hasta 2.500 etiquetas de 4x6" al día</li> <li>Gran capacidad de suministros con rollo de consumible de 5" y ribbon de 300 m</li> <li>Suite PSA con nueve idiomas de impresora de la competencia, panel de control unificado y Wi-Fi avanzado</li> <li>Cortador y dispensador de etiquetas opcional</li> <li>Codificación RAIN UHF RFID opcional, calibración automática de etiquetas RFID</li> </ul>
T830	300 dpi	4.1"	50"	6 ips	8.3" x 7.5" x 11.2"			



# Impresoras industriales

Nuestras impresoras de etiquetas térmicas industriales están diseñadas para la impresión de alto rendimiento y gran volumen, proporcionando etiquetas de alta calidad para casi cualquier aplicación industrial.

Con algunas de nuestras velocidades de impresión más rápidas y una tecnología de cabezal de impresión de primera calidad, producen etiquetas de alta calidad, nítidas y claras. Nuestras impresoras vienen con características mejoradas, como pantallas LCD a color, múltiples resoluciones y amplias opciones de comunicación, que incluyen Wi-Fi y Bluetooth®.

Entre estos modelos, nuestras impresoras de nivel empresarial están diseñadas para entornos exigentes. Disponibles en varios tamaños, ofrecen un alto rendimiento, flexibilidad y conectividad inalámbrica fiable, con complementos opcionales como RFID y ODV-2D de inspección de códigos de barras para mejorar las capacidades.



## Serie ML

La compacta serie ML está diseñada para aplicaciones con limitaciones de altura. Ofrece ajustes sencillos, mantenimiento sin herramientas e implementación sin problemas con emulación de conmutación automática. La última serie ML maneja rollos de etiquetas de hasta 8 pulgadas de diámetro, perfecto para la impresión de grandes volúmenes. La gestión remota avanzada de impresoras es compatible con SOTI Connect, TSC Console y una página web interna integrada.

Modelo	Resolución	Máx. ancho de impresión	Máx. long. de impresión	Máx. vel. de impresión	Dimensiones (An x Al x P)	Peso	Herramientas	Principales características
ML241P	203 dpi	4.25"	1,000"	8 ips	248mm x 245mm x 416mm 9.76" x 9.65" x 16.38"	7.7kg	TSC Console TSC Standalone Creator TSCPRTGo SOTI Connect	<ul style="list-style-type: none"> <li>Tamaño reducido, ideal para espacios con limitaciones de altura</li> <li>Diseño fácil de usar para facilitar las operaciones diarias</li> <li>Ajustes sin herramientas para la tensión del cabezal de impresión térmica y de la ribbon</li> <li>Admite rollos de etiquetas de 8 pulgadas de diámetro exterior</li> </ul>
ML341P	300 dpi	4.16"	450"	6 ips				

\*No disponible actualmente en EE.UU. y Canadá.

## Serie MB

Las impresoras de etiquetas industriales de la serie MB ofrecen una impresión térmica duradera y de alta calidad con un mecanismo totalmente metálico para aplicaciones versátiles. La serie MB241 tiene una puerta para consumibles plegable que reduce los requisitos de espacio en un 24%, admite rollos de etiquetas de hasta 8 pulgadas de diámetro y maneja tipos de consumibles especiales como etiquetas colgantes gruesas. Los accesorios opcionales, incluidos los kits linerless, los kits de despegado y los rebobinadores internos, aumentan la versatilidad.

Modelo	Resolución	Máx. ancho de impresión	Máx. long. de impresión	Máx. vel. de impresión	Dimensiones (An x Al x P)	Peso	Herramientas	Principales características
MB241*	203 dpi	4.21"	1,000"	12 ips	248mm x 274mm x 436mm 9.76" x 10.79" x 17.17"	9.1kg	TSC Console TSC Standalone Creator TSCPRTGo SOTI Connect	<ul style="list-style-type: none"> <li>La puerta de consumibles plegable mejora la eficiencia del espacio</li> <li>Mecanismo de impresión totalmente metálico para una impresión duradera y de alta calidad</li> <li>Diversos accesorios compatibles con aplicaciones versátiles</li> </ul>
MB341*	300 dpi	4.16"	450"	9 ips				
MB241T	203 dpi	4.21"	1,000"	12 ips				
MB341T	300 dpi	4.16"	450"	9 ips				

\*Actualmente no está disponible en EE. UU., Canadá y América Latina.

## Serie MH

La serie MH es nuestra impresora industrial de etiquetas de códigos de barras más emblemática con tecnología de cabezal de impresión premium, procesador rápido y capacidad de memoria para imprimir etiquetas de alta calidad a las velocidades más rápidas.

Modelo	Resolución	Máx. ancho de impresión	Máx. long. de impresión	Máx. vel. de impresión	Dimensiones (An x Al x P)	Peso	Herramientas	Principales características
MH241*/MH241T	203 dpi	4.09"	1,000"	14 ips	276mm x 326mm x 502mm 10.87" x 12.83" x 19.76"	15.6kg/ 15.7kg	TSC Console TSC Standalone Creator TSCPRTGo SOTI Connect	<ul style="list-style-type: none"> <li>Admite etiquetas de marca negra superior e inferior y configuraciones de sensor de consumibles seleccionables en el menú de la pantalla</li> <li>Capaz de despegar etiquetas pequeñas de un mínimo de 0,5" de longitud (MH241/MH341/MH641 y MH241T/MH341T/MH641T)</li> <li>Admite rebobinador interno de rollo completo de 8" de diámetro exterior (solo en MH241P / MH341P / MH641P)</li> <li>Fácil sustitución del cabezal de impresión y del rodillo de platina</li> <li>TSC Standalone Creator está disponible para MH241T / MH341T / MH641T / MH241P / MH341P / MH641P</li> </ul>
MH341*/MH341T	300 dpi	4.09"	450"	12 ips				
MH641*/MH641T	600 dpi	4.09"	100"	6 ips	276mm x 412mm x 502mm 10.87" x 16.22" x 19.76"	18.9kg	TSC Console TSC Standalone Creator TSCPRTGo SOTI Connect	<ul style="list-style-type: none"> <li>Diseño de aluminio fundido a presión de alta calidad</li> <li>Admite consumibles de hasta 6,8" de ancho</li> <li>Fácil sustitución del cabezal de impresión y del rodillo de platina</li> </ul>
MH241P	203 dpi	4.09"	1,000"	14 ips				
MH341P	300 dpi	4.09"	450"	12 ips				
MH641P	600 dpi	4.09"	100"	6 ips	357mm x 313mm x 514mm 14.05" x 12.32" x 20.24"	17.8kg	TSC Console TSC Standalone Creator TSCPRTGo SOTI Connect	<ul style="list-style-type: none"> <li>Diseño de aluminio fundido a presión de alta calidad</li> <li>Admite consumibles de hasta 6,8" de ancho</li> <li>Fácil sustitución del cabezal de impresión y del rodillo de platina</li> </ul>
MH261T	203 dpi	6.61"	580"	12 ips				
MH361T	300 dpi	6.61"	260"	10 ips				

\*Actualmente no está disponible en EE. UU., Canadá y América Latina..





## Serie TTP

Con su cabezal de impresión de alta calidad y su rápido procesador, la serie TTP es ideal para una amplia gama de etiquetado de cumplimiento, control de inventario, etiquetado de barriles, señales de advertencia y una gran cantidad de otras soluciones de señalización.

Modelo	Resolución	Máx. ancho de impresión	Máx. long. de impresión	Máx. vel. de impresión	Dimensiones (An x Al x P)	Peso	Herramientas	Principales características
TTP-286MT	203 dpi	8.5"	450"	6 ips	440mm x 336mm x 514mm 17.32" x 13.23" x 20.24"	23.7kg	TSC Console TSC Standalone Creator TSCPRTGo	<ul style="list-style-type: none"> <li>Chasis de fundición a presión, estructura de chapa metálica con ventana de visualización de consumibles transparente</li> <li>Permite etiquetas de hasta 9,5" con un ancho de impresión máximo de hasta 8,64" a 300 dpi de alta resolución</li> <li>Suministro de ribbon de 600 m</li> </ul>
TTP-384MT	300 dpi	8.64"	200"	4 ips				



## Serie MX

Con nuestras velocidades de impresión más rápidas hasta la fecha, la serie MX aumenta la productividad y es ideal para aplicaciones que incluyen fabricación, logística, envío e identificación de productos.

Modelo	Resolución	Máx. ancho de impresión	Máx. long. de impresión	Máx. vel. de impresión	Dimensiones (An x Al x P)	Peso	Herramientas	Principales características
MX241P	203 dpi	4.09"	1,000"	18 ips	300mm x 393mm x 510mm 11.81" x 15.47" x 20.08"	18kg	TSC Console TSC Standalone Creator TSCPRTGo SOTI Connect	<ul style="list-style-type: none"> <li>Diseño de aluminio fundido a presión de alta resistencia</li> <li>Velocidad de impresión rápida: hasta 18 ips</li> <li>Panel táctil TFT a color de 4,3" con diseño de botones de 6 teclas para la nueva GUI</li> <li>Capacidad de ribbon de 600 m</li> </ul>
MX341P	300 dpi	4.09"	450"	14 ips				
MX641P	600 dpi	4.09"	100"	6 ips				



## Serie T4000

La impresora industrial compacta T4000 funciona bien para aplicaciones de volumen medio y donde el espacio de trabajo es primordial. Con una gran capacidad de consumibles, compatibilidad avanzada con Wi-Fi y Bluetooth® MFi, y RFID UHF opcional, esta impresora es una excelente opción para aplicaciones empresariales de intensidad media.

Modelo	Resolución	Máx. ancho de impresión	Máx. grosor del consumible	Máx. vel. de impresión	Dimensiones (An x Al x P)	Peso	Herramientas	Principales características
T4204	203 dpi	4.1"	450m	12 ips	264mm x 276mm x 455mm 10.40" x 10.9" x 17.9"	10kg	PrintNet Enterprise SOTI Connect	<ul style="list-style-type: none"> <li>Alta velocidad de impresión de hasta 12 ips y volúmenes de impresión de hasta 5.000 etiquetas de 4x6" al día</li> <li>Gran capacidad de suministros con rollo de consumibles de 8" y ribbon de 450 m</li> <li>Suite PSA con nueve idiomas de impresora de la competencia, panel de control unificado y Wi-Fi avanzado</li> <li>Cortador y dispensador de etiquetas opcional</li> <li>Codificación RFID UHF UHF opcional con soporte para etiquetas RFID estándar y etiquetas sobre metal</li> </ul>
T4304	300 dpi	4.1"	450m	10 ips				



## Serie T6000e

La T6000e establece el estándar de productividad y versatilidad en entornos de ritmo rápido donde se necesita velocidad, calidad de impresión excepcional y funciones avanzadas. Con la capacidad de admitir la verificación de códigos de barras y RFID en una sola solución de impresión, la T6000e realmente se distingue de sus rivales.

Modelo	Resolución	Máx. ancho de impresión	Máx. grosor del consumible	Máx. vel. de impresión	Dimensiones (An x Al x P)	Peso	Herramientas	Principales características
<b>T6204e</b>	203 dpi	4.1"	450m	14 ips	297.2mm x 330.2mm x 520.7mm 11.7" x 13" x 20.5"	16.7kg	PrintNet Enterprise SOTI Connect	<ul style="list-style-type: none"> <li>Múltiples opciones y configuraciones disponibles</li> <li>Anchos de impresión de 4" y 6" disponibles</li> <li>Opción de 600 dpi para etiquetas y códigos de barras pequeños</li> <li>Compatibilidad con etiquetas inteligentes estándar, etiquetas metálicas y muchas otras construcciones de etiquetas</li> <li>Con el verificador de códigos de barras ODV opcional, inspeccione y codifique etiquetas RFID con una sola impresora</li> </ul>
<b>T6304e</b>	300 dpi	4.1"	450m	12 ips				
<b>T6604e</b>	600 dpi	4.1"	450m	6 ips				
<b>T6206e</b>	203 dpi	6.5"	450m	12 ips	340.4mm x 330.2mm x 520.7mm 13.4" x 13" x 20.5"	18.1kg		
<b>T6306e</b>	300 dpi	6.5"	450m	10 ips				



## Serie T8000

Nuestro producto estrella, la T8000, es nuestra impresora empresarial 24/7 más duradera y fiable. Disponible en versiones de 4, 6 y 8 pulgadas, admite aplicaciones de alto volumen de impresión en entornos de producción desafiantes, como condiciones de frío extremo hasta -5 °C (23 °F). También está disponible con nuestro verificador de códigos de barras integrado para garantizar la calidad de los códigos de barras en aplicaciones regulatorias y de conformidad.

Modelo	Resolución	Máx. ancho de impresión	Máx. grosor del consumible	Máx. vel. de impresión	Dimensiones (An x Al x P)	Peso	Herramientas	Principales características
<b>T8204</b>	203 dpi	4.1"	625m	14 ips	297.2mm x 330.2mm x 520.7mm 11.7" x 13" x 20.5"	16.7kg	PrintNet Enterprise SOTI Connect	<ul style="list-style-type: none"> <li>Alta velocidad de impresión de hasta 14 ips y volúmenes de impresión de hasta 15.000 etiquetas de 4x6" al día</li> <li>Gran capacidad de suministros con rollo de consumible de 8" y ribbon de 625 m</li> <li>Suite PSA con nueve idiomas de impresoras de la competencia, panel de control unificado y Wi-Fi avanzado</li> <li>Cortador, dispensador y rebobinado por lotes opcional para el manejo de consumibles</li> <li>Verificador de códigos de barras en tiempo real integrado ODV-2D opcional</li> </ul>
<b>T8304</b>	300 dpi	4.1"	625m	12 ips				
<b>T8206</b>	203 dpi	6.6"	625m	12 ips	340.4mm x 330.2mm x 520.7mm 13.4" x 13" x 20.5"	18.1kg		
<b>T8306</b>	300 dpi	6.6"	625m	10 ips				
<b>T8208</b>	203 dpi	8.5"	625m	10 ips	391.2mm x 330.2mm x 520.7mm 15.4" x 13" x 20.5"	19.5kg		
<b>T8308</b>	300 dpi	8.5"	625m	8 ips				

# Impresoras Móviles

Imprima recibos y etiquetas sobre la marcha y bajo demanda. Nuestras impresoras portátiles pequeñas, ligeras y resistentes tienen una batería de larga duración y están diseñadas para durar toda la jornada laboral. Imprima de manera eficiente en el punto de aplicación para reducir el tiempo de inactividad y aumentar la producción. Nuestras impresoras portátiles son capaces de imprimir etiquetas linerless (sin papel soporte) para ayudar a reducir el desperdicio y aumentar la productividad. Contamos con una línea completa de accesorios. La opción de impresora móvil RFID también está disponible para permitir que los trabajadores impriman y codifiquen etiquetas con manos libres en entornos de trabajo desafiantes.



## Serie TDM

La serie TDM cuenta con un diseño robusto del tamaño de la palma de la mano para una impresión fácil sobre la marcha de hasta 42 horas con una sola carga de batería.



Modelo	Resolución	Máx. ancho de impresión	Máx. long. de impresión	Máx. vel. de impresión	Dimensiones (An x Al x P)	Peso	Herramientas	Principales características
TDM-20	203 dpi	1.89"	110"	4 ips	79.0mm x 116.0mm x 36.5mm 3.11" x 4.57" x 1.44"	215g	TSC Console	<ul style="list-style-type: none"> <li>La batería de iones de litio de alta capacidad de 1130 mAh y 3080 mAh funciona hasta 17/42 horas de uso por carga de batería</li> <li>Mecanismo de autodiagnóstico de TPH Care</li> <li>Batería inteligente opcional para TDM-30 con gestión de impresoras TSC</li> </ul>
TDM-30	203 dpi	2.83"	110"	4 ips	105.0mm x 116.0mm x 49.5mm 4.13" x 4.57" x 1.95"	375g		

## Serie RE

La robusta RE310 está diseñada para la impresión diaria de recibos y etiquetas. Cuenta con protección IP54 para mayor durabilidad, una batería de larga duración para operar durante turnos completos, Wi-Fi de doble banda, conectividad avanzada Bluetooth 5.3 para una transmisión rápida de datos y emparejamiento NFC de toque para un funcionamiento portátil sin problemas.



Modelo	Resolución	Máx. ancho de impresión	Máx. long. de impresión	Máx. vel. de impresión	Dimensiones (An x Al x P)	Peso	Herramientas	Principales características
RE310*	203 dpi	2.83"	110"	4 ips	115.0mm x 125.0mm x 63.0mm 4.53" x 4.92" x 2.48"	440g	TSC Console TSCPRTGo	<ul style="list-style-type: none"> <li>Clasificación IP54 y soporta una caída de 1,5 metros</li> <li>Compatibilidad con USC Tipo-C para una carga rápida eficiente</li> <li>Conectividad Wi-Fi de doble banda y Bluetooth 5.3 avanzada</li> <li>Batería de alta capacidad de 3,080 mAh que dura toda la jornada sin interrupciones</li> <li>El soporte del consumible ajustable se adapta a varios anchos de etiqueta de 20 mm a 80 mm</li> </ul>

\*Disponibilidad limitada en EE. UU. y Canadá, por favor contacte a su representante de ventas local.

## Alpha-2R

La Alpha-2R es una impresora cómoda y ligera capaz de trabajar con cualquier aplicación de impresión móvil en la que necesite acceder a recibos o boletos rápidos y sencillos.



Modelo	Resolución	Máx. ancho de impresión	Máx. long. de impresión	Máx. vel. de impresión	Dimensiones (An x Al x P)	Peso	Herramientas	Principales características
Alpha-2R	203 dpi	1.89"	90"	4 ips	89.3mm x 134.5mm x 56.5mm 3.52" x 5.3" x 2.22"	350g	TSC Console	<ul style="list-style-type: none"> <li>Impresora compatible con Energy Star 2.0, con batería de ion de litio de alta capacidad de 1620 mAh que funciona hasta 17 horas por carga</li> <li>Mayor capacidad para consumible en el mercado de recibos de 2" admite rollos de recibos de 58 mm de ancho y 50 mm de diámetro exterior</li> <li>Certificada Wi-Fi™</li> </ul>



## Alpha-3R

La Alpha-3R es una impresora cómoda y ligera capaz de imprimir etiquetas bajo demanda. Está construida para ser duradera y puede soportar caídas de hasta 5 pies y seguir imprimiendo.

Modelo	Resolución	Máx. ancho de impresión	Máx. long. de impresión	Máx. vel. de impresión	Dimensiones (An x Al x P)	Peso	Herramientas	Principales características
Alpha-3R	203 dpi	2.83"	90"	4 ips	116mm x 148mm x 70mm 4.57" x 5.83" x 2.75"	550g	TSC Console	<ul style="list-style-type: none"> <li>Gran capacidad de papel para reducir la frecuencia de cambio de rollo de papel</li> <li>Procesador de alta velocidad y amplia memoria para velocidades de impresión rápidas de hasta 4" (102 mm) por segundo</li> <li>Dura más de 30 horas imprimiendo recibos/etiquetas seleccionadas con una sola carga de batería</li> </ul>



## Alpha-30R

La impresora móvil Alpha-30R es fácil de usar y resistente a caídas. Mejora el servicio al cliente, aumenta la productividad y mejora la experiencia del comprador en las tiendas minoristas. La Alpha-30R es elegante y cómoda de usar e imprime recibos o etiquetas bajo demanda. Las operaciones de impresión móvil se pueden realizar mucho más rápido y con mayor precisión.

Modelo	Resolución	Máx. ancho de impresión	Máx. long. de impresión	Máx. vel. de impresión	Dimensiones (An x Al x P)	Peso	Herramientas	Principales características
Alpha-30R Básico	203 dpi	2.83"	110"	5 ips	118mm x 158mm x 68mm 4.64" x 6.22" x 2.68"	650g	TSC Console SOTI Connect	<ul style="list-style-type: none"> <li>Clasificación IP54 y soporta caídas de 1,0 m (3,3 pies)</li> <li>Probada a prueba de caídas / vibraciones, con certificación MIL-STD-810</li> <li>Resiste caídas de 2,1 m (6,9 pies)</li> <li>Fácil conectividad a través de MFi Bluetooth® 5.0 con emparejamiento NFC de toque</li> <li>Wi-Fi 802.11ac de doble banda fiable y seguro con roaming rápido</li> </ul>
Alpha-30R Premium	203 dpi	2.83"	110"	6 ips				



## Alpha-30L / Alpha-40L

Las impresoras portátiles Alpha-30L y Alpha-40L lo impulsan hacia la próxima generación de soluciones tecnológicas inteligentes y mejoradas para aplicaciones de impresión de etiquetas de grado industrial. También proporcionan una línea completa de accesorios para ayudar a realizar diversas tareas de etiquetado mientras se desplazan, especialmente en aplicaciones de logística exigentes.

Modelo	Resolución	Máx. ancho de impresión	Máx. long. de impresión	Máx. vel. de impresión	Dimensiones (An x Al x P)	Peso	Herramientas	Principales características
Alpha-30L	203 dpi	2.83"	110"	5 ips	117mm x 173mm x 79mm 4.61" x 6.81" x 3.11"	745g	TSC Console SOTI Connect	<ul style="list-style-type: none"> <li>Clasificación IP54 y resiste caídas de 1,0 m</li> <li>Soporta caídas de hasta 6 pies (1,8 m), 8,2 pies (2,5 m) con carcasa protectora</li> <li>Opción de añadir el kit de dispensador de etiquetas o linerless</li> <li>TSC Sense Care para monitorear el estado de la batería inteligente y el cabezal de impresión</li> <li>RFID (solo Alpha-40L), consulte la página 28</li> <li>Esquema de colores blanco y gris</li> </ul>
Alpha-40L	203 dpi	4.09"	110"	5 ips	160mm x 191mm x 79mm 6.30" x 7.52" x 3.11"	985g		
Alpha-30LHC*	203 dpi	2.83"	110"	5 ips	117mm x 173mm x 79mm 4.61" x 6.81" x 3.11"	745g	TSC Console SOTI Connect	<ul style="list-style-type: none"> <li>Esquema de color blanco nítido y brillante</li> <li>Carcasa antimicrobiana y resistente a desinfectantes</li> <li>Fuente de poder estándar IEC 60601-1 de grado médico</li> </ul>

\*Actualmente no está disponible en EE. UU., Canadá y América Latina.



# Motores de impresión

Nuestros motores de impresión están especialmente diseñados para cualquier sistema de impresión y aplicación. Pueden integrarse fácilmente para adaptarse a cualquier aplicación. Su diseño robusto puede soportar entornos exigentes y garantizar el rendimiento durante años.





## Serie PEX-2000

El motor de impresión PEX-2000 de 4 y 6 pulgadas fue diseñado para integrarse fácilmente en cualquier aplicador de etiquetas y puede funcionar las 24 horas del día, los 7 días de la semana para maximizar el tiempo de actividad. Reduce en gran medida el tiempo y el esfuerzo de integración de la impresora, a la vez que acelera el tiempo de comercialización de las etiquetadoras automáticas. Disponible para la opción RFID en todos los modelos.

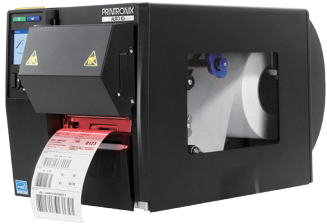
Modelo	Resolución	Máx. ancho de impresión	Máx. long. de impresión	Máx. vel. de impresión	Dimensiones (An x Al x P)	Peso	Herramientas	Principales características
PEX-2240L PEX-2240R	203 dpi	4.09"	1,000"	18 ips				
PEX-2340L PEX-2340R	300 dpi	4.09"	450"	14 ips	245mm x 300mm x 390mm 9.65" x 11.81" x 15.35"	12.7kg		
PEX-2640L PEX-2640R	600 dpi	4.09"	100"	6 ips			TSC Console SOTI Connect	<ul style="list-style-type: none"> <li>• Se adapta fácilmente a cualquier aplicador de etiquetas</li> <li>• Soporta la interfaz DB15 y DB25 y emulaciones GPIO</li> <li>• Compatible con los principales idiomas de impresión con firmware personalizable</li> <li>• Sensor de marcas negras superior para etiquetas preimpresas</li> <li>• Chasis metálico robusto que soporta entornos hostiles</li> <li>• Compatible con RFID (opcional)</li> <li>• Admite ahorrador de ribbon (opcional)</li> </ul>
PEX-2260L PEX-2260R	203 dpi	6.61"	580"	14 ips				
PEX-2360L PEX-2360R	300 dpi	6.61"	260"	12 ips	245mm x 300mm x 450mm 9.65" x 11.81" x 17.71"	14.4kg		



# Impresoras con inspección de código de barras

Nuestra tecnología de inspección de códigos de barras está integrada en nuestras impresoras térmicas industriales Enterprise. Fácil de usar, nuestra tecnología de verificación y validación de códigos de barras lee cada código de barras a medida que se imprime, tacha los códigos de barras rechazados y vuelve a imprimir una nueva etiqueta automáticamente. Nuestras impresoras de inspección de códigos de barras brindan a los clientes la confianza de que cada etiqueta de código de barras que envíen será precisa e impresa con el más alto nivel de calidad. El ODV-2D se paga por sí solo al eliminar costosos cargos por devoluciones y multas por etiquetas no conformes. Disponible como opción en las impresoras térmicas T8000 y T6000e.





## T6000e ODV-2D

La galardonada T6000e con tecnología de inspección de códigos de barras en línea ODV-2D también es compatible con las capacidades opcionales de codificación RFID de alta velocidad de última generación.

Modelo	Resolución	Máx. ancho de impresión	Máx. grosor del consumible	Máx. vel. de impresión	Dimensiones (An x Al x P)	Peso	Herramientas	Principales características
<b>T6204e ODV-2D</b>	203 dpi	4.1"	450m	8 ips	276.86mm x 312.42mm x 558.8mm 10.9" x 12.3" x 22"	16.3kg	PrintNet Enterprise SOTI Connect	<ul style="list-style-type: none"> <li>El ODV-2D es un sistema opcional de inspección de códigos de barras totalmente integrado que se entrega previamente instalado</li> <li>Encuentra, lee, califica e informa automáticamente los resultados de cada código de barras en cada etiqueta</li> <li>Funciona con los principales lenguajes de impresoras térmicas, así como con Postscript y PDF</li> <li>Tacha y reimprime automáticamente cualquier etiqueta en la que falten códigos de barras o sean de baja calidad.</li> <li>Configuraciones sencillas para el nivel de calidad de umbral y las acciones de recuperación</li> <li>Compatible con la función opcional de impresión de 600 dpi y codificación RFID</li> </ul>
<b>T6304e ODV-2D</b>	300 dpi	4.1"	450m	8 ips				
<b>T6604e ODV-2D</b>	600 dpi	4.1"	450m	6 ips				



## T8000 ODV-2D

Nuestra impresora industrial de nivel empresarial más versátil, la serie T8000 con inspección de códigos de barras integrada ODV-2D, lleva la productividad y el rendimiento a nuevos niveles.

Modelo	Resolución	Máx. ancho de impresión	Máx. grosor del consumible	Máx. vel. de impresión	Dimensiones (An x Al x P)	Peso	Herramientas	Principales características
<b>T8204 ODV-2D</b>	203 dpi	4.1"	625m	8 ips	297.18mm x 330.2mm x 558.8mm 11.7" x 13" x 22"	18.1kg	PrintNet Enterprise SOTI Connect	<ul style="list-style-type: none"> <li>El ODV-2D es un sistema opcional de inspección de códigos de barras totalmente integrado que se entrega previamente instalado (solo 4")</li> <li>Encuentra, lee, califica e informa automáticamente los resultados de cada código de barras en cada etiqueta</li> <li>Funciona con los principales lenguajes de impresoras térmicas, así como con Postscript y PDF</li> <li>Tacha y reimprime automáticamente cualquier etiqueta en la que falten códigos de barras o sean de baja calidad.</li> <li>Configuraciones sencillas para el nivel de calidad de umbral y las acciones de recuperación</li> <li>Disponible con cortador opcional y cubierta protectora (solo 4")</li> </ul>
<b>T8304 ODV-2D</b>	300 dpi	4.1"	625m	8 ips				
<b>T8206 ODV-2D</b>	203 dpi	6.5"	625m	8 ips	340.36mm x 137.41mm x 609.6mm 13.4" x 14.5" x 24"	19.4kg		
<b>T8306 ODV-2D</b>	300 dpi	6.5"	625m	8 ips				

# Cuidado de la salud

El diseño higiénico de nuestras impresoras para atención médica tiene como objetivo proporcionar una protección antimicrobiana duradera y facilitar la desinfección, minimizando los riesgos de contaminación. Cumple con la norma IEC 60601-1 de grado médico, lo que garantiza un funcionamiento seguro y confiable en las instalaciones de salud.



## Alpha-30L



Las impresoras móviles Alpha-30L lo impulsan hacia la próxima generación de soluciones tecnológicas inteligentes y mejoradas para aplicaciones de impresión de etiquetas de grado industrial. También proporcionan una línea completa de accesorios para ayudar a realizar diversas tareas de etiquetado mientras se desplaza.

Modelo	Resolución	Máx. ancho de impresión	Máx. long. de impresión	Máx. vel. de impresión	Dimensiones (An x Al x P)	Peso	Herramientas	Principales características
Alpha-30LHC*	203 dpi	2.83"	110"	5 ips	117mm x 173mm x 79mm 4.61" x 6.81" x 3.11"	0.745kg	TSC Console SOTI Connect	<ul style="list-style-type: none"> <li>Esquema de colores blanco puro y gris</li> <li>Carcasa antimicrobiana y resistente a desinfectantes</li> <li>Fuente de poder estándar IEC 60601-1 de grado médico</li> </ul>

\*Actualmente no está disponible en EE. UU., Canadá y América Latina.

## Serie DA



La serie DA presenta un diseño fácil de usar ideal para una amplia variedad de aplicaciones, como el marcaje de productos, puntos de venta, comercio minorista, pequeñas oficinas, etiquetas de envío y muchas más, a un precio muy competitivo.

Modelo	Resolución	Máx. ancho de impresión	Máx. long. de impresión	Máx. vel. de impresión	Dimensiones (An x Al x P)	Peso	Herramientas	Principales características
DA220HC*	203 dpi	4.25"	1,000"	6 ips	172mm x 165mm x 195mm 6.77" x 6.50" x 7.68"	1.5kg	TSC Console TSCPRTGo	<ul style="list-style-type: none"> <li>Esquema de color blanco nítido y brillante</li> <li>Carcasa antimicrobiana y resistente a desinfectantes</li> <li>Fuente de poder estándar IEC 60601-1 de grado médico</li> </ul>
DA320HC*	300 dpi	4.16"	450"	4 ips				

\*Actualmente no está disponible en EE. UU., Canadá y América Latina.

## Serie DH



La serie DH es muy completa y se adapta a diversos requisitos de impresión y está diseñada para superar diversos retos de impresión. Gracias a los módulos de actualización que se pueden añadir en el futuro, la serie DH admite aplicaciones de etiquetado versátiles para medicamentos, muestras, comida para llevar, balanzas, entradas de espectáculos, envíos, etiquetas linerless, etc.

Modelo	Resolución	Máx. ancho de impresión	Máx. long. de impresión	Máx. vel. de impresión	Dimensiones (An x Al x P)	Peso	Herramientas	Principales características
DH220THC	203 dpi	2.13"	1,000"	8 ips	138mm x 172mm x 210mm 5.43" x 6.77" x 8.27"	1.6kg	TSC Console TSC Standalone Creator TSCPRTGo	<ul style="list-style-type: none"> <li>Esquema de color blanco nítido y brillante</li> <li>Carcasa antimicrobiana y resistente a desinfectantes</li> <li>Fuente de poder estándar IEC 60601-1 de grado médico</li> </ul>
DH320THC	300 dpi	2.24"	450"	6 ips				
DH240THC	203 dpi	4.25"	1,000"	8 ips	208mm x 170mm x 235mm 8.19" x 6.69" x 9.25"	2.1kg	SOTI Connect	
DH340THC	300 dpi	4.16"	450"	6 ips				

## Serie TH



La serie TH es altamente versátil y se adapta a diversos requisitos de impresión, además de estar diseñada para superar diversos retos de impresión. Con un rango de ancho del consumible de 10 mm a 120 mm, la serie TH se adapta perfectamente a diversos tipos de etiquetado. Junto con el mecanismo amortiguador del consumible y los módulos de actualización opcionales, la serie TH es compatible con tipos de suministros especiales, como etiquetas de cables, placas de automóviles, pulseras médicas, etiquetas de ropa, etiquetas de cuidado y más.

Modelo	Resolución	Máx. ancho de impresión	Máx. long. de impresión	Máx. vel. de impresión	Dimensiones (An x Al x P)	Peso	Herramientas	Principales características
TH220THC	203 dpi	2.13"	1,000"	8 ips	146mm x 179mm x 231mm 5.75" x 7.05" x 9.09"	1.8kg	TSC Console TSC Standalone Creator TSCPRTGo	<ul style="list-style-type: none"> <li>Esquema de color blanco nítido y brillante</li> <li>Carcasa antimicrobiana y resistente a desinfectantes</li> <li>Fuente de poder estándar IEC 60601-1 de grado médico</li> </ul>
TH320THC	300 dpi	2.24"	450"	6 ips				
TH240THC	203 dpi	4.25"	1,000"	8 ips	223mm x 186mm x 286mm 8.78" x 7.32" x 11.26"	2.8kg	SOTI Connect	
TH340THC	300 dpi	4.16"	450"	6 ips				



# Linerless

El etiquetado linerless (sin papel soporte) ofrece una alternativa sostenible. Nuestras impresoras linerless anti adhesivas garantizan un funcionamiento fluido, alta calidad de impresión, mantenimiento sencillo y amplia compatibilidad con consumibles validados. Según la región, ofrecemos tanto impresoras como consumibles para atender las necesidades de nuestros clientes.





## Alpha-30R

La impresora móvil Alpha-30R es fácil de usar y resistente a las caídas. Mejora el servicio al cliente, aumenta la productividad y mejora la experiencia del comprador en las tiendas minoristas. La Alpha-30R es elegante y cómoda de usar e imprime recibos o etiquetas bajo demanda. Las operaciones de impresión móvil se pueden realizar mucho más rápido y con mayor precisión.

Modelo	Resolución	Máx. ancho de impresión	Máx. long. de impresión	Máx. vel. de impresión	Dimensiones (An x Al x P)	Peso	Herramientas	Principales características
<b>Alpha-30R Premium</b>	203 dpi	2.83"	110"	6 ips	118mm x 158mm x 68mm 4.64" x 6.22" x 2.68"	0.65kg	TSC Console SOTI Connect	<ul style="list-style-type: none"> <li>• IClasificación IP54 y soporta caídas de 1,0 m (3,3 pies)</li> <li>• Probada a prueba de caídas / vibraciones, con certificación MIL-STD-810</li> <li>• Resiste caídas de 2,1 m (6,9 pies)</li> <li>• Fácil conectividad a través de MFi Bluetooth® 5.0 con emparejamiento NFC de toque</li> <li>• Wi-Fi 802.11ac de doble banda fiable y seguro con roaming rápido</li> </ul>



## Alpha-30L / Alpha-40L

Las impresoras móviles Alpha-30L y Alpha-40L lo impulsan hacia la próxima generación de soluciones tecnológicas inteligentes y avanzadas para aplicaciones de impresión de etiquetas de grado industrial. También ofrecen una línea completa de accesorios que facilitan diversas tareas de etiquetado en movimiento, especialmente en aplicaciones logísticas exigentes.

Modelo	Resolución	Máx. ancho de impresión	Máx. long. de impresión	Máx. vel. de impresión	Dimensiones (An x Al x P)	Peso	Herramientas	Principales características
<b>Alpha-30L</b>	203 dpi	2.83"	110"	5 ips	117mm x 173mm x 79mm 4.61" x 6.81" x 3.11"	0.745kg		<ul style="list-style-type: none"> <li>• Clasificación IP54 y resiste caídas de 1,0 m</li> <li>• Soporta caídas de hasta 6 pies (1,8 m), 8,2 pies (2,5 m) con carcasa protectora</li> </ul>
<b>Alpha-40L</b>	203 dpi	4.09"	110"	5 ips	160mm x 191mm x 79mm 6.30" x 7.52" x 3.11"	0.985kg	TSC Console SOTI Connect	<ul style="list-style-type: none"> <li>• Opción de añadir el kit de dispensador de etiquetas o linerless</li> <li>• TSC Sense Care para monitorear el estado de la batería inteligente y el cabezal de impresión</li> </ul>
<b>Alpha-30LHC*</b>	203 dpi	2.83"	110"	5 ips	117mm x 173mm x 79mm 4.61" x 6.81" x 3.11"	0.745kg		<ul style="list-style-type: none"> <li>• Esquema de colores blanco puro y gris</li> <li>• Carcasa antimicrobiana y resistente a desinfectantes</li> <li>• Fuente de poder estándar IEC 60601-1 de grado médico</li> </ul>

\*Actualmente no está disponible en EE. UU., Canadá y América Latina.

## Serie DA

La serie DA presenta un diseño fácil de usar, ideal para una amplia variedad de aplicaciones, incluido el marcado de productos, el punto de venta, el comercio minorista, la pequeña oficina, las etiquetas de envío y muchas más a un precio muy competitivo.



Modelo	Resolución	Máx. ancho de impresión	Máx. long. de impresión	Máx. vel. de impresión	Dimensiones (An x Al x P)	Peso	Herramientas	Principales características
<b>DA220</b>	203 dpi	4.25"	1,000"	6 ips				<ul style="list-style-type: none"> <li>• Diseño de carcasa de doble pared de alta calidad</li> <li>• Velocidad de impresión de hasta 152,4 mm (6") por segundo</li> <li>• Soporte del consumible con resorte</li> </ul>
<b>DA320</b>	300 dpi	4.16"	450"	4 ips	172mm x 165mm x 195mm 6.77" x 6.50" x 7.68"	1.5kg	TSC Console TSCPRTGo	<ul style="list-style-type: none"> <li>• Capacidad para consumibles de 5" de diámetro exterior (OD)</li> </ul>
<b>DA220HC*</b>	203 dpi	4.25"	1,000"	6 ips				<ul style="list-style-type: none"> <li>• Esquema de color blanco nítido y brillante</li> <li>• Carcasa antimicrobiana y resistente a desinfectantes</li> </ul>
<b>DA320HC*</b>	300 dpi	4.16"	450"	4 ips				<ul style="list-style-type: none"> <li>• Fuente de poder estándar IEC 60601-1 de grado médico</li> </ul>

\*Actualmente no está disponible en EE. UU., Canadá y América Latina.



## Serie DH

La serie DH es muy completa y se adapta a diversos requisitos de impresión, además de estar diseñada para superar diversos retos de impresión. Gracias a los módulos de actualización que se pueden añadir en el futuro, la serie DH admite aplicaciones de etiquetado versátiles para medicamentos, muestras, comida para llevar, balanzas, entradas de espectáculos, envíos, linerless, etc.

Modelo	Resolución	Máx. ancho de impresión	Máx. long. de impresión	Máx. vel. de impresión	Dimensiones (An x Al x P)	Peso	Herramientas	Principales características
DH220/DH220T	203 dpi	2.13"	1,000"	8 ips	138mm x 172mm x 210mm 5.43" x 6.77" x 8.27"	1.6kg	TSC Console TSC Standalone Creator TSCPRTGo SOTI Connect	<ul style="list-style-type: none"> <li>Emulación de idioma de impresión con cambio automático</li> <li>Con posibilidad de actualizaciones futuras que incluyen conectividad, dispensador, cortador (linerless) y adaptador para consumibles estrechos</li> <li>Mecanismo de amortiguación del consumible para una impresión de alta precisión</li> <li>El algoritmo de ajuste vertical de DPI minimiza la desviación de impresión</li> <li>Página web interna integrada y panel de control virtual para la gestión remota de impresoras en tiempo real</li> </ul>
DH320/DH320T	300 dpi	2.24"	450"	6 ips				
DH240T	203 dpi	4.25"	1,000"	8 ips	208mm x 170mm x 235mm 8.19" x 6.69" x 9.25"	2.1kg		
DH340T	300 dpi	4.16"	450"	6 ips				
DH220THC	203 dpi	2.13"	1,000"	8 ips	138mm x 172mm x 210mm 5.43" x 6.77" x 8.27"	1.6kg		<ul style="list-style-type: none"> <li>Esquema de color blanco nítido y brillante</li> <li>Carcasa antimicrobiana y resistente a desinfectantes</li> <li>Fuente de poder estándar IEC 60601-1 de grado médico</li> </ul>
DH320THC	300 dpi	2.24"	450"	6 ips				
DH240THC	203 dpi	4.25"	1,000"	8 ips	208mm x 170mm x 235mm 8.19" x 6.69" x 9.25"	2.1kg		
DH340THC	300 dpi	4.16"	450"	6 ips				

## Serie MB

La serie MB de impresoras industriales de etiquetas ofrece una impresión térmica duradera y de alta calidad con un mecanismo totalmente metálico para aplicaciones versátiles. La serie MB241 tiene una puerta para consumibles plegable que reduce los requisitos de espacio en un 24%, admite rollos de etiquetas de hasta 8 pulgadas de diámetro y es compatible consumibles especiales como etiquetas colgantes gruesas. Los accesorios opcionales, como el kit linerless, kit dispensador de etiquetas y los rebobinadores internos, amplían su versatilidad.



Modelo	Resolución	Máx. ancho de impresión	Máx. long. de impresión	Máx. vel. de impresión	Dimensiones (An x Al x P)	Peso	Herramientas	Principales características
MB241*	203 dpi	4.21"	1,000"	12 ips			TSC Console TSC Standalone Creator TSCPRTGo SOTI Connect	<ul style="list-style-type: none"> <li>La puerta de consumibles plegable mejora la eficiencia del espacio</li> <li>Mecanismo de impresión totalmente metálico para una impresión duradera y de alta calidad</li> <li>Diversos accesorios compatibles con aplicaciones versátiles</li> </ul>
MB341*	300 dpi	4.16"	450"	9 ips	248mm x 274mm x 436mm 9.76" x 10.79" x 17.17"	9.1kg		
MB241T	203 dpi	4.21"	1,000"	12 ips				
MB341T	300 dpi	4.16"	450"	9 ips				

\*Actualmente no está disponible en EE. UU., Canadá y América Latina.

# Impresoras RFID



Nuestras impresoras RFID ofrecen soluciones para una amplia gama de aplicaciones, desde impresoras de escritorio de nivel empresarial hasta impresoras industriales de gran volumen. Ofrecemos características de alto rendimiento, con anchos de impresión de 4 y 6 pulgadas, la capacidad de imprimir en etiquetas RFID estándar y etiquetas metálicas y hasta 600 dpi para etiquetas pequeñas. Nuestras impresoras RFID se han mejorado para incluir codificación de alta velocidad, codificación de alta memoria y kits de actualización de campo RFID. Nuestras impresoras son fáciles de usar, fáciles de calibrar y ofrecen compatibilidad con el software de gestión remota de impresoras PrintNet Enterprise.

Además de las impresoras RFID estacionarias, ofrecemos un modelo RFID portátil para imprimir y codificar etiquetas con las manos libres y sobre la marcha. La RFID Alpha-40L es compatible con el software de gestión remota de impresoras SOTI Connect y TSC Console.





## Alpha-40L RFID

La Alpha-40L RFID presenta un diseño fácil de usar, resistente y a prueba caídas, lo que mejora la movilidad de los trabajadores en entornos difíciles. Su diseño robusto es ideal para aplicaciones como la entrega directa en tienda (DSD) y servicios industriales de campo.

Modelo	Resolución	Máx. ancho de impresión	Máx. long. de impresión	Máx. vel. de impresión	Dimensiones (An x Al x P)	Peso	Herramientas	Principales características
Alpha-40L RFID	203 dpi	4.09"	110"	5 ips	160mm x 191mm x 79mm 6.30" x 7.52" x 3.11"	1.025kg	TSC Console SOTI Connect	<ul style="list-style-type: none"> <li>Codificación RFID UHF de alta velocidad</li> <li>Clasificación IP54 de resistencia al polvo y al agua</li> <li>Diseño robusto para caídas desde 6' (1,8 m) y vuelcos desde 3,3' (1,0 m)</li> <li>Opción de estuche protector con clasificación IP, resistente a caídas de 8,2' (2,5 m)</li> <li>Bluetooth® 5.0 MFi con emparejamiento NFC de toque, o conectividad Wi-Fi de doble banda</li> </ul>



## Serie T800

La impresora RFID de alto rendimiento T800 ofrece características industriales en un tamaño compacto de escritorio. Las aplicaciones incluyen el seguimiento de productos a lo largo de la cadena de suministro, la realización de inventarios en tiempo real y la localización rápida de activos dentro de la empresa.

Modelo	Resolución	Máx. ancho de impresión	Máx. long. de la ribbon	Máx. vel. de impresión	Dimensiones (An x Al x P)	Peso	Herramientas	Principales características
T820	203 dpi	4.1"	300m	8 ips	210mm x 190mm x 285mm 8.3" x 7.5" x 11.2"	2.9kg	PrintNet Enterprise SOTI Connect	<ul style="list-style-type: none"> <li>Diseño robusto en un tamaño compacto</li> <li>Codificación RFID UHF de alta velocidad</li> <li>Rendimiento líder en la industria</li> <li>Compatibilidad con etiquetas inteligentes estándar</li> </ul>
T830	300 dpi	4.1"	300m	6 ips				



## Serie T4000

La T4000 ofrece funciones de impresora industrial en un tamaño compacto y la capacidad de codificar tanto en etiquetas inteligentes estándar como en etiquetas metálicas.

Modelo	Resolución	Máx. ancho de impresión	Máx. grosor del consumible	Máx. vel. de impresión	Dimensiones (An x Al x P)	Peso	Herramientas	Principales características
T4204	203 dpi	4.1"	450m	12 ips	264mm x 276mm x 455mm 10.40" x 10.9" x 17.9"	10kg	PrintNet Enterprise SOTI Connect	<ul style="list-style-type: none"> <li>Construcción industrial y rendimiento en un diseño compacto</li> <li>Compatibilidad con etiquetas inteligentes estándar y etiquetas metálicas</li> <li>Comandos de codificación líderes en el sector</li> </ul>
T4304	300 dpi	4.1"	450m	10 ips				



## Serie T6000e

Destacada en la lista de los 10 mejores productos de 2020 de RFID Journal, la T6000e ofrece capacidades de codificación RFID de primera categoría, incluyendo codificación de alta velocidad y memoria.

Modelo	Resolución	Máx. ancho de impresión	Máx. grosor del consumible	Máx. vel. de impresión	Dimensiones (An x Al x P)	Peso	Herramientas	Principales características
<b>T6204e</b>	203 dpi	4.1"	450m	14 ips	297.2mm x 330.2mm x 520.7mm 11.7" x 13" x 20.5"	16.7kg	PrintNet Enterprise SOTI Connect	<ul style="list-style-type: none"> <li>Múltiples opciones y configuraciones disponibles</li> <li>Anchos de impresión de 4" y 6" disponibles</li> <li>Opción de 600 dpi para etiquetas y códigos de barras pequeños</li> <li>Compatible con etiquetas inteligentes estándar, etiquetas metálicas y muchas otras construcciones de etiquetas</li> <li>Con el verificador de códigos de barras ODV opcional, inspeccione, califique y codifique etiquetas RFID con una sola impresora</li> </ul>
<b>T6204e ODV-2D</b>	203 dpi	4.1"	450m	8 ips	276.86mm x 312.42mm x 558.8mm 10.9" x 12.3" x 22"	16.3kg		
<b>T6304e</b>	300 dpi	4.1"	450m	12 ips	297.2mm x 330.2mm x 520.7mm 11.7" x 13" x 20.5"	16.7kg		
<b>T6304e ODV-2D</b>	300 dpi	4.1"	450m	8 ips	276.86mm x 312.42mm x 558.8mm 10.9" x 12.3" x 22"	16.3kg		
<b>T6604e</b>	600 dpi	4.1"	450m	6 ips	297.2mm x 330.2mm x 520.7mm 11.7" x 13" x 20.5"	16.7kg		
<b>T6604e ODV-2D</b>	600 dpi	4.1"	450m	6 ips	276.86mm x 312.42mm x 558.8mm 10.9" x 12.3" x 22"	16.3kg		
<b>T6206e</b>	203 dpi	6.5"	450m	12 ips	340.4mm x 330.2mm x 520.7mm 13.4" x 13" x 20.5"	18.1kg		
<b>T6306e</b>	300 dpi	6.5"	450m	10 ips	340.4mm x 330.2mm x 520.7mm 13.4" x 13" x 20.5"	18.1kg		



## Serie PEX-2000

El motor de impresión PEX-2000 combina a la perfección la codificación RFID de alto rendimiento con una fiabilidad excepcional en un diseño compacto para automatizar el etiquetado RFID a nivel de artículo. Con un rico legado, se incorpora sin esfuerzo a cualquier sistema de impresión y aplicación, proporcionando una solución integral.

Modelo	Resolución	Máx. ancho de impresión	Máx. long. de impresión	Máx. vel. de impresión	Dimensiones (An x Al x P)	Peso	Herramientas	Principales características
<b>PEX-2240L PEX-2240R</b>	203 dpi	4.09"	1,000"	18 ips				
<b>PEX-2340L PEX-2340R</b>	300 dpi	4.09"	450"	14 ips	245mm x 300mm x 390mm 9.65" x 11.81" x 15.35"	12.7kg	TSC Console SOTI Connect	<ul style="list-style-type: none"> <li>Compatibilidad con estándares actualizados</li> <li>Compatible con varios tipos de etiquetas y tags</li> <li>Calibración automática RFID para un cambio de etiquetas sin esfuerzo</li> <li>Validación optimizada con sobreimpresión automática</li> </ul>
<b>PEX-2640L PEX-2640R</b>	600 dpi	4.09"	100"	6 ips				
<b>PEX-2260L PEX-2260R</b>	203 dpi	6.61"	580"	14 ips	245mm x 300mm x 450mm 9.65" x 11.81" x 17.71"	14.35kg	TSC Console SOTI Connect	
<b>PEX-2360L PEX-2360R</b>	300 dpi	6.61"	260"	12 ips				



# Genuine Supplies

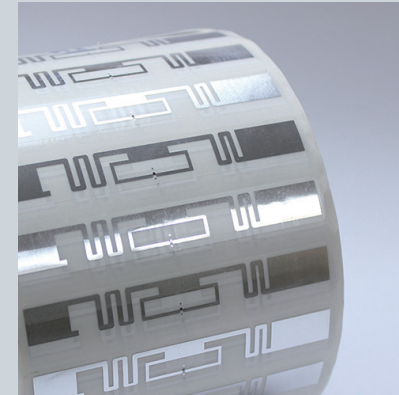
Nuestra experiencia en productos es profunda y nuestra base de conocimientos de suministros es completa.

Con expertos en productos que pueden guiarle a través de todas las etapas de su aplicación de consumibles, puede estar seguro de que sus suministros se optimizarán en forma, ajuste y función.\*

\*La oferta de suministros varía según la región



**Soluciones de impresión térmica**



**Etiquetas RFID UHF**



**Pulseras**



**Etiquetas linerless**



**Etiquetas y tanques de tinta para impresoras inkjet**



**Etiquetas personalizadas**



**Artículos de limpieza**

# Soluciones de impresión integradas

## Gestión de impresoras simplificada



### TSC Console PC

TSC Console es un software gratuito para monitorear impresoras de forma rápida y remota, configurar ajustes, implementar programas y solucionar problemas.



### TSC Console Web

TSC Console Web administra las impresoras TSC Auto ID y Printronix Auto ID en una sola plataforma, lo que permite el monitoreo remoto, la configuración, la implementación de programas y la resolución de problemas, con un panel de control para una descripción general rápida de la flota.



### SOTI Connect

SOTI Connect es un software de gestión de impresoras de nivel empresarial que proporciona una gestión completa del ciclo de vida de nuestros modelos de impresoras.



### PrintNet Enterprise

PrintNet Enterprise es un software gratuito que le permite organizar fácilmente sus impresoras térmicas y RFID Enterprise en un único panel de control desde el que puede supervisarlas y controlarlas de forma remota desde cualquier PC conectado a la red.

## Operación de impresión optimizada

### En el lugar de trabajo y en movimiento



### TSC Standalone Creator

TSC Standalone Creator es un software exclusivo que facilita la actualización de los menús interactivos del panel táctil y los diseños de etiquetas mediante el uso de una interfaz de arrastrar y soltar basada en iconos para impresoras TSC. No se requiere experiencia en programación.



### TSCPRTGo

TSCPRTGo es un software exclusivo que funciona con TSC Standalone Creator para ofrecer a los usuarios una operación de impresión fluida sobre la marcha en cualquier momento y en cualquier lugar de su lugar de trabajo.

# Programa de Servicio Global

## Opciones flexibles

Nuestro Programa de Servicio Global proporciona un conjunto de servicios y soporte predeterminados y de costo fijo a lo largo de los años para mantener las impresoras en condiciones de funcionamiento adecuadas mediante la planificación y el presupuesto de todas las necesidades de servicio. Ofrecemos una duración completa del contrato de hasta cinco años para mejorar la protección. Recomendamos elegir y comprar el servicio adecuado en el momento de la compra de la impresora. De esta manera, podrá disfrutar del servicio seleccionado a un precio económico.





## Servicio in situ

El servicio in situ es una forma rápida y conveniente de garantizar que la operación esté en funcionamiento en todo momento. Nuestros técnicos se desplazarán a su ubicación para que la impresora vuelva a tener un rendimiento óptimo. Toda la mano de obra y los viajes para la reparación están incluidos. En virtud de este acuerdo de servicio, todas nuestras impresoras reciben lo siguiente SIN COSTO ADICIONAL:

Un técnico de servicio llegará el siguiente día hábil después de una llamada de servicio a la mayoría de las ubicaciones<sup>1</sup>

- La respuesta in situ con piezas está fácilmente disponible
- TSC Auto ID cubrirá TODAS las piezas<sup>2</sup>
- Todas las piezas y mano de obra originales de TSC Auto ID<sup>3</sup>
- Todos los gastos de viaje para la reparación están incluidos

<sup>1</sup>La disponibilidad del servicio y el horario de oficina dependen de la región.

<sup>2</sup>Para conocer los términos y condiciones detallados, consulte la tabla "Cobertura de garantía" en el folleto del Programa de servicio global.

<sup>3</sup>No se aplica a proveedores de servicios externos.



## Devolver impresoras al almacén

Reduzca la molestia de los problemas de hardware con el servicio de devolución de impresoras. Envíe o entregue la unidad defectuosa a nuestro centro de servicio más cercano a usted y disfrute de la entrega de una unidad completamente operativa en su ubicación<sup>1</sup>. El servicio de devolución de impresoras incluye:

- Todas las piezas y mano de obra<sup>2</sup>
- Reparación requerida de equipos que no funcionan
- Limpieza y ajuste
- Mantenimiento preventivo completo
- Envío de devolución sin costo alguno
- Entrega de 7-10 días hábiles después de la fecha de recepción
- Las actualizaciones de ingeniería se aplican automáticamente



## Devolver las piezas al almacén

(La devolución de piezas al depósito es solo para socios certificados)

Añadir el servicio de devolución de piezas en el punto de compra es una forma eficaz de proteger la impresora. Devolver piezas al depósito contiene dos opciones: garantía extendida y garantía completa.

Con diferentes coberturas de piezas, puede seleccionar la opción correcta. El servicio de devolución de piezas al depósito también garantiza que los técnicos certificados y capacitados solo utilizarán piezas nuevas y genuinas de TSC Auto ID. El servicio también incluye soporte técnico y diagnóstico por teléfono o correo electrónico para determinar si el problema se puede resolver en el punto de falla.

#### **SEDE CORPORATIVA**

TSC Auto ID Technology Co., Ltd.  
Tel: +886 2 2218 6789  
E-mail: apac\_sales@tscprinters.com

#### **PLANTA DE LI ZE**

TSC Auto ID Technology Co., Ltd.  
Tel: +886 3 990 6677  
E-mail: apac\_sales@tscprinters.com

#### **ASIA PACÍFICO**

TSC Auto ID Technology Co., Ltd.  
Tel: +886 2 2218 6789  
E-mail: apac\_sales@tscprinters.com

#### **AMÉRICAS**

TSC Auto ID Technology America Inc.  
Tel: +1 657 258 0808  
E-mail: americas\_sales@tscprinters.com

#### **BRASIL**

Oficina de Representación de TSC Brasil  
Tel: +55 (11) 3554 7225  
E-mail: americas\_sales@tscprinters.com

#### **MÉXICO**

Oficina de Representación de TSC México  
Tel: +1 52 (33) 3673 1406  
E-mail: americas\_sales@tscprinters.com

#### **EMEA**

TSC Auto ID Technology EMEA GmbH  
Tel: +49 (0) 8106 37979 000  
E-mail: emea\_sales@tscprinters.com

#### **RUSIA**

TSC Auto ID Technology EMEA GmbH  
Tel: +7 495 646 3538  
E-mail: emea\_sales@tscprinters.com

#### **ORIENTE MEDIO**

TSC Auto ID Technology ME Ltd, FZE  
Tel: +971 4 2533 069  
E-mail: emea\_sales@tscprinters.com

#### **CHINA**

Tianjin TSC Auto ID Technology Co., Ltd.  
Tel: +86 22 5981 6661  
E-mail: apac\_sales@tscprinters.com

#### **COREA**

Oficina de Representación de TSC Corea  
Tel: +82 2 852 3322  
E-mail: apac\_sales@tscprinters.com

#### **INDIA**

Oficina de Representación de TSC India  
Tel: +91 2249 679 315  
E-mail: apac\_sales@tscprinters.com