

# 2025 Guide des produits



EMEA VERSION

# Sommaire

Qui sommes-nous ? .....	3
Des solutions AIDC de premier plan.....	4
Principaux secteurs d'activité.....	5
Valeurs clés .....	6
Imprimantes de bureau .....	8
Imprimantes industrielles .....	13
Imprimantes mobiles .....	17
Moteurs d'impression .....	20
Imprimantes d'inspection de codes-barres ...	22
Santé .....	24
Linerless .....	26
Imprimantes RFID .....	29
Genuine Supplies .....	32
Solutions d'impression intégrées.....	33
Programme de service global.....	34



# Qui sommes-nous ?

Fondé en 1991 et coté à la Bourse de Taipei, TSC Auto ID apporte 34 ans d'expertise à l'industrie de l'AIDC. Grâce à une équipe de direction solide et à un vaste réseau mondial de vente et d'assistance technique, nous sommes spécialisés dans les imprimantes thermiques, les solutions d'étiquetage et la technologie des ordinateurs mobiles d'entreprise (EMC) pour des clients allant de petites entreprises à de grandes sociétés.

Notre plan de croissance comprend des acquisitions stratégiques, telles que l'entreprise d'imprimantes thermiques PRINTRONIX en 2016, les fabricants d'étiquettes DLS (États-Unis) en 2019 et MGN (Pologne) en 2023, ainsi que le fabricant d'ordinateurs de poche Bluebird Inc. en 2024. Notre objectif est de devenir une marque leader sur le marché de l'AIDC.



# Des solutions AIDC de premier plan

Chez TSC Auto ID, nous nous engageons à fournir des solutions de premier plan et des idées visionnaires pour l'industrie de l'identification automatique.

Nous établissons des partenariats stratégiques et des solutions adaptatives pour stimuler l'innovation par le biais de l'identification automatique de données, en tirant parti de méthodes, de technologies et d'appareils avancés.

The background of the slide is a dark blue gradient with various technical and identification-related graphics. In the center, the 'TSC' logo is prominently displayed in a light blue, 3D-style font. Surrounding the logo are several QR codes, barcode patterns, and abstract geometric shapes in shades of blue and red. A bright red horizontal line cuts across the lower portion of the image, adding a dynamic element to the design.

TSC

# Principaux marchés verticaux

Partout dans le monde, de grandes entreprises font confiance à TSC Auto ID pour fournir des solutions de suivi et d'identification des ressources. Nous avons de l'expérience dans la fourniture de solutions à des secteurs clés et sommes spécialisés dans leur adaptation aux divers besoins des entreprises.



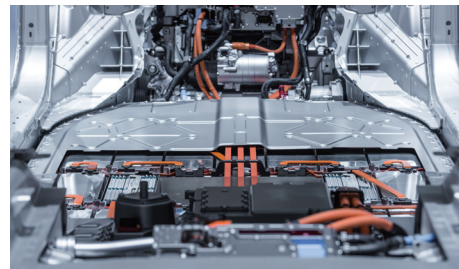
## Transports et logistique

- Étiquetage conforme
- RSI de codes-barres lisibles
- RFID dans la chaîne d'approvisionnement
- Accroître l'efficacité avec le cross-docking



## Vente au détail

- Se défendre contre les frais de rétrofacturation
- Suivi et repérage avec la RFID
- Solutions de livraison directe en magasin
- Étiquetage des produits et changements de prix



## Production

- Respecter les règles de conformité et éviter les frais de rétrofacturation dus à des codes-barres erronés
- Imprimantes RFID plus performantes
- Suivi des ressources de grande valeur avec des tags adaptatifs



## Food & Beverage

- Étiquetage de produits avec des informations critiques
- Livrer directement aux clients
- Technologie de contrôle des codes-barres
- Étiquettes de contrôle mobile



## Santé

- Garantir la sécurité des patients grâce à une identification précise
- Étiquettes certifiées Cerner et prêtes pour l'admission des patients



## Loisirs et hôtellerie

- Admission et sécurité lors d'événements plus faciles que jamais
- L'interface de fonctionnement simple rationalise la billetterie et la prise de commandes



## Automobile

- Suivre et repérer
- Technologie de contrôle des codes-barres
- Étiquettes de contrôle mobile
- Étiquetage de pneus



## Horticulture

- Imprimer des étiquettes de haute qualité pour tuteurs de plantes
- Suivre la production de graines
- Capturer chaque détail

# Valeurs clés



## Un portefeuille de produits complet

Nous proposons une gamme complète de solutions d'impression d'étiquettes pour répondre aux besoins d'applications diverses. Notre vaste gamme de produits comprend des imprimantes d'étiquettes mobiles, de bureau et industrielles, ainsi que des moteurs d'impression adaptés à de nombreux secteurs. Nos imprimantes gèrent différents supports et excellent dans les applications exigeantes.



## Haute performance et fiabilité

Nous fournissons des solutions d'impression d'étiquettes fiables et de haute qualité. Conçues pour différentes applications, nos imprimantes sont dotées d'une construction entièrement métallique, elles ont passé des tests spécifiques pour la mobilité ou sont conçues sur mesure pour garantir des performances fiables dans divers environnements.



## Centré sur l'utilisateur et innovant

Nous améliorons l'expérience des utilisateurs grâce à des conceptions intuitives, une personnalisation flexible et des imprimantes évolutives. Nos innovations comprennent l'encodage RFID, la vérification et la validation automatisées des codes-barres, l'impression linerless et l'économie de ruban. Chacune est destinée à optimiser le retour sur investissement et à offrir de la flexibilité.



## Solutions d'impression intégrées

Nos logiciels simplifient les opérations et stimulent la productivité grâce à une gestion centralisée et à distance par le biais d'outils tels que TSC Console et PrintNet Enterprise. TSC Standalone Creator et TSCPRTGo rationalisent l'impression mobile, tandis que l'émulation assure une intégration transparente avec différents langages d'impression.

Nous proposons des kits de mise à niveau modulaires (ODV-2D, linerless et RFID) pour répondre à l'évolution des besoins des entreprises, ainsi que des imprimantes antimicrobiennes et faciles à désinfecter pour les domaines de la santé.



### Inspection des codes-barres

Le vérificateur et validateur de codes-barres en temps réel ODV-2D (en option) scanne chaque code-barre sur chaque étiquette au moment de l'impression, garantissant ainsi la conformité aux seuils de qualité basés sur la norme ISO. Les étiquettes comportant de mauvais codes-barres peuvent être automatiquement surimprimées et réimprimées, ce qui en fait une excellente solution pour les applications de conformité exigeant des codes-barres de haute qualité.



### Santé

La conception hygiénique de nos imprimantes pour le secteur de la santé vise à assurer une protection antimicrobienne durable et une désinfection facile, minimisant ainsi les risques de contamination. Elle est conforme à la norme IEC 60601-1 de qualité médicale, garantissant une alimentation électrique sûre et fiable dans les établissements de santé.



### Linerless

L'étiquetage linerless offre une alternative durable. Nos imprimantes linerless anti-adhésives garantissent un fonctionnement fluide, une qualité d'impression élevée, une maintenance simple et une large compatibilité avec les supports validés. Selon la région, nous proposons à la fois des imprimantes et des supports pour répondre aux besoins de nos clients.



### RFID

Nos imprimantes RFID prennent en charge l'encodage sur les étiquettes RFID standard et sur les étiquettes métalliques et offrent des fonctions avancées de calibrage RFID pour une configuration facile. Elles permettent de passer rapidement d'une construction d'étiquette à une autre. Toutes les étiquettes qui ne s'encodent pas correctement sont surimprimées et réimprimées afin de garantir que seules des étiquettes RFID fonctionnelles sont utilisées.

# Imprimantes Desktop

Nous fabriquons une des plus vastes sélections d'imprimantes Desktop du marché. Conçues conformément aux normes de qualité les plus strictes, nos imprimantes Desktop sont abordables et personnalisables pour s'adapter à des secteurs et applications très variés. Nos imprimantes Desktop sont livrées en série avec des fonctionnalités premium comme la haute résolution et la gestion de l'imprimante à distance.







## Série DA

La gamme DA est conçue de manière idéale et conviviale pour une grande variété d'applications, notamment le marquage de produits, les points de vente, la vente au détail, les petits bureaux, les étiquettes d'expédition et d'autres applications d'étiquetage et de tag à un prix très compétitif.

Modèle	Résolution	Largeur d'impression maxi.	Largeur d'impression maxi.	Vitesse d'impression maxi.	Dimensions (l x h x p)	Poids	Outils	Principales caractéristiques
DA210	203 dpi	4.25"	110"	6 ips	172mm x 165mm x 195mm 6.77" x 6.50" x 7.68"	1.5kg	TSC Console TSCPRTGo	<ul style="list-style-type: none"> <li>Construction double paroi à clapet de haute qualité</li> <li>Vitesse d'impression jusqu'à 152,4 mm (6") par seconde</li> <li>Dispositif pour support à ressort</li> <li>Capacité de support de 5" de diamètre extérieur</li> </ul>
DA310	300 dpi	4.16"	40"	4 ips				
DA220	203 dpi	4.25"	1,000"	6 ips				
DA320	300 dpi	4.16"	450"	4 ips				
DA220HC*	203 dpi	4.25"	1,000"	6 ips				
DA320HC*	300 dpi	4.16"	450"	4 ips	<ul style="list-style-type: none"> <li>Blanc vif et couleurs vives</li> <li>Boîtier antimicrobien et prêt pour la désinfection</li> <li>Alimentation électrique médicale conforme à CEI 60601-1</li> </ul>			

\*La disponibilité des services varie d'une région à l'autre ; veuillez contacter votre représentant commercial local pour plus d'informations.



## Série TDP

La gamme TDP est dotée d'un design compact et d'un moteur haute performance. Elle est idéale pour des applications dans les domaines de la santé, de la vente au détail et de l'application d'étiquettes sur des produits.

Modèle	Résolution	Largeur d'impression maxi.	Largeur d'impression maxi.	Vitesse d'impression maxi.	Dimensions (l x h x p)	Poids	Outils	Principales caractéristiques
TDP-225	203 dpi	2.13"	90"	6 ips	109mm x 171mm x 209mm 4.29" x 6.73" x 8.23"	1.2kg		<ul style="list-style-type: none"> <li>Construction double paroi à clapet de haute qualité</li> <li>Vitesse d'impression jusqu'à 152,4 mm (6") par seconde</li> <li>Connectivité en série et USB 2.0</li> </ul>
TDP-324	300 dpi	1.89"	40"	4 ips				
TDP-225W	203 dpi	2.05"	90"	6 ips	109mm x 210mm x 260mm 4.29" x 8.27" x 10.24"	1.2kg	TSC Console TSCPRTGo	<ul style="list-style-type: none"> <li>Conçue pour des bracelets de 6,5" de diamètre extérieur</li> <li>Écran LCD à l'avant</li> <li>Connectivité Ethernet et USB 2.0</li> </ul>
TDP-324W	300 dpi	1.89"	40"	4 ips				
TDP-247	203 dpi	4.25"	90"	7 ips	200mm x 164mm x 240mm 7.87" x 6.46" x 9.45"	1.9kg		<ul style="list-style-type: none"> <li>Vitesse d'impression jusqu'à 177,8 mm (7") par seconde</li> <li>Chargement du support sans outils</li> <li>Alimentation en support interne, 5" de diamètre extérieur, support de rouleaux externes, diamètre extérieur 8,4" sur des noyaux de 1" ou 3"</li> </ul>
TDP-345	300 dpi	4.17"	40"	5 ips				



## Série DH

Conçue pour relever des défis d'impression variés, la gamme DH est très complète et peut être adaptée à diverses exigences d'impression. Dotée de modules de mise à niveau évolutifs pouvant être ajoutés, la gamme DH prend en charge diverses applications d'étiquetage pour les médicaments, les échantillons, les aliments à emporter, les balances, les billets de spectacles, l'expédition de marchandises, le sans liner, etc.

Modèle	Résolution	Largeur d'impression maxi.	Largeur d'impression maxi.	Vitesse d'impression maxi.	Dimensions (l x h x p)	Poids	Outils	Principales caractéristiques
DH220/DH220T	203 dpi	2.13"	1,000"	8 ips	138mm x 172mm x 210mm 5.43" x 6.77" x 8.27"	1.6kg	TSC Console TSC Standalone Creator TSCPRTGo SOTI Connect	<ul style="list-style-type: none"> <li>• Commutation automatique de l'émulation du langage d'impression</li> <li>• Possibilité d'ajout de modules de mise à niveau évolutifs, y compris connectivité, module de décollement, massicot (sans liner) et adaptateurs de supports étroits</li> <li>• Mécanisme amortisseur de support pour une impression de haute précision</li> </ul>
DH320/DH320T	300 dpi	2.24"	450"	6 ips				
DH220E	203 dpi	2.13"	90"	8 ips	208mm x 170mm x 235mm 8.19" x 6.69" x 9.25"	1.3kg	TSC Console	<ul style="list-style-type: none"> <li>• L'algorithme d'ajustement du DPI vertical réduit au minimum la déviation d'impression</li> <li>• Site Internet interne intégré et panneau de commande virtuel pour une gestion de l'imprimante à distance en temps réel</li> </ul>
DH320E	300 dpi	2.24"	40"	6 ips				
DH240T	203 dpi	4.25"	1,000"	8 ips	208mm x 170mm x 235mm 8.19" x 6.69" x 9.25"	2.1kg	TSC Console TSC Standalone Creator TSCPRTGo SOTI Connect	<ul style="list-style-type: none"> <li>• Site Internet interne intégré et panneau de commande virtuel pour une gestion de l'imprimante à distance en temps réel</li> </ul>
DH340T	300 dpi	4.16"	450"	6 ips				
DH220THC	203 dpi	2.13"	1,000"	8 ips	138mm x 172mm x 210mm 5.43" x 6.77" x 8.27"	1.6kg	TSC Console TSC Standalone Creator TSCPRTGo SOTI Connect	<ul style="list-style-type: none"> <li>• Blanc vif et couleurs vives</li> <li>• Boîtier antimicrobien et prêt pour la désinfection</li> <li>• Alimentation électrique médicale conforme à CEI 60601-1</li> </ul>
DH320THC	300 dpi	2.24"	450"	6 ips				
DH240THC	203 dpi	4.25"	1,000"	8 ips	208mm x 170mm x 235mm 8.19" x 6.69" x 9.25"	2.1kg	TSC Console TSC Standalone Creator TSCPRTGo SOTI Connect	<ul style="list-style-type: none"> <li>• Blanc vif et couleurs vives</li> <li>• Boîtier antimicrobien et prêt pour la désinfection</li> <li>• Alimentation électrique médicale conforme à CEI 60601-1</li> </ul>
DH340THC	300 dpi	4.16"	450"	6 ips				

## Série TE

La gamme TE comprend nos modèles d'imprimantes Desktop leaders de valeur les plus abordables. Les modèles de la gamme TE ont des dimensions courantes qui répondent aux besoins de pratiquement tous les clients en matière d'impression d'étiquette, et ce, à un prix attrayant.

Modèle	Résolution	Largeur d'impression maxi.	Largeur d'impression maxi.	Vitesse d'impression maxi.	Dimensions (l x h x p)	Poids	Outils	Principales caractéristiques
TE200	203 dpi	4.25"	110"	6 ips	204mm x 164mm x 280mm 8.03" x 6.46" x 11.02"	2.4kg	TSC Console TSCPRTGo	<ul style="list-style-type: none"> <li>• Prend en charge un rouleau de ruban long de 300 m avec un noyau de 1" ou un rouleau de ruban long de 110 m avec un noyau de 0,5".</li> <li>• Plusieurs interfaces : Ethernet, USB, hôte USB et série (pour TE210 et TE310)</li> <li>• Alimentation en support interne, 5" de diamètre extérieur, support de rouleaux externes, diamètre extérieur 8,4"</li> <li>• Mécanisme d'impression pour les applications kiosques</li> </ul>
TE300	300 dpi	4.16"	40"	5 ips				
TE210	203 dpi	4.25"	1,000"	6 ips				
TE310	300 dpi	4.16"	450"	5 ips				



## Série TC

La gamme TC peut produire des étiquettes, des tags ou des reçus de 4 pouces de largeur à une vitesse pouvant atteindre 6 ips et, de ce fait, offrent un des meilleurs rapports qualité-prix du marché des imprimantes Desktop.

Modèle	Résolution	Fonctionnement	Largeur d'impression maxi.	Largeur d'impression maxi.	Vitesse d'impression maxi.	Dimensions (l x h x p)	Poids	Outils	Principales caractéristiques
<b>TC200</b>	203 dpi	1 bouton, 1 tricolor	4.25"	90"	6 ips	203mm x 191.5mm x 259.3mm 7.99" x 7.54" x 10.21"	2.2kg	TSC Console TSCPRTGo	<ul style="list-style-type: none"> <li>• Plusieurs interfaces : Ethernet, USB, hôte USB (TC210/TC310), parallèle (TC200/TC300) et série</li> <li>• Construction à double paroi robuste</li> <li>• Utilisation de rubans avec noyau à encoches de 0,5"</li> </ul>
<b>TC300</b>	300 dpi	LED	4.15"	40"	4 ips				
<b>TC210</b>	203 dpi	6 boutons, color LCD	4.25"	1,000"	6 ips		2.3kg		
<b>TC310</b>	300 dpi	display	4.15"	450"	4 ips				



## Série TTP

La gamme TTP offre la qualité, l'innovation, la fiabilité et la valeur de TSC dans une imprimante de petite taille. Elle réalise des performances premium pour la plupart des applications des domaines de la vente au détail, de la santé et des bureaux.

Modèle	Résolution	Largeur d'impression maxi.	Largeur d'impression maxi.	Vitesse d'impression maxi.	Dimensions (l x h x p)	Poids	Outils	Principales caractéristiques
<b>TTP-225</b>	203 dpi	2.13"	90"	5 ips	140mm x 177mm x 241mm 5.51" x 6.97" x 9.49"	2.5kg	TSC Console TSCPRTGo	<ul style="list-style-type: none"> <li>• Petite taille : peu encombrante</li> <li>• Chargement simple du support</li> <li>• Construction double paroi à clapet de haute qualité</li> </ul>
<b>TTP-323</b>	300 dpi	2.13"	40"	3 ips				
<b>TTP-247</b>	203 dpi	4.25"	90"	7 ips	213mm x 188mm x 314mm 8.39" x 7.40" x 12.36"	2.8kg		
<b>TTP-345</b>	300 dpi	4.17"	40"	5 ips				



## Série TH

Conçue pour relever des défis d'impression variés, la gamme TH est très complète et peut être adaptée à diverses exigences d'impression. Avec une plage de largeur de support de 10 mm à 120 mm, la gamme TH s'adapte très facilement à différents types de supports. Avec l'amortisseur de support et les modules de mise à niveau qui peuvent être ajoutés, la gamme TH est compatible avec des types de supports spéciaux tels que les étiquettes pour câbles, les plaques d'immatriculation, les bracelets médicaux, les étiquettes pour vêtements, les étiquettes d'entretien, etc.

Modèle	Résolution	Largeur d'impression maxi.	Largeur d'impression maxi.	Vitesse d'impression maxi.	Dimensions (l x h x p)	Poids	Outils	Principales caractéristiques
TH220T	203 dpi	2.13"	1,000"	8 ips	146mm x 179mm x 231mm 5.75" x 7.05" x 9.09"	1.8kg	TSC Console TSC Standalone Creator TSCPRTGo SOTI Connect	<ul style="list-style-type: none"> <li>• Commutation automatique de l'émulation du langage d'impression</li> <li>• Modules de mise à niveau évolutifs, y compris connectivité, module de décollement, massicot (standard) et adaptateurs de supports étroits</li> <li>• Mécanisme amortisseur de support pour une impression de haute précision</li> <li>• L'algorithme d'ajustement du DPI vertical réduit au minimum la déviation d'impression</li> <li>• Site Internet interne intégré et panneau de commande virtuel pour une gestion de l'imprimante à distance en temps réel</li> </ul>
TH320T	300 dpi	2.24"	450"	6 ips				
TH240/TH240T	203 dpi	4.25"	1,000"	8 ips	223mm x 186mm x 286mm 8.78" x 7.32" x 11.26"	2.8kg		
TH340/TH340T	300 dpi	4.16"	450"	6 ips				
TH220THC	203 dpi	2.13"	1,000"	8 ips	146mm x 179mm x 231mm 5.75" x 7.05" x 9.09"	1.8kg		
TH320THC	300 dpi	2.24"	450"	6 ips				
TH240THC	203 dpi	4.25"	1,000"	8 ips	223mm x 186mm x 286mm 8.78" x 7.32" x 11.26"	2.8kg		
TH340THC	300 dpi	4.16"	450"	6 ips				

## Série TX

La gamme TX, qui comprend trois modèles, est idéale pour l'impression de gros volumes d'étiquettes d'expédition, le marquage haute résolution de produits et les solutions graphiques.



Modèle	Résolution	Largeur d'impression maxi.	Largeur d'impression maxi.	Vitesse d'impression maxi.	Dimensions (l x h x p)	Poids	Outils	Principales caractéristiques
TX210	203 dpi	4.25"	1,000"	8 ips	226mm x 198mm x 332mm 8.90" x 7.80" x 13.07"	3.8kg	TSC Console TSCPRTGo SOTI Connect	<ul style="list-style-type: none"> <li>• Grande capacité de mémoire : 128 Mo Flash et 128 Mo SDRAM</li> <li>• Capacité d'étiquetage jusqu'à 127 mm (5") de diamètre extérieur</li> <li>• Vitesse d'impression jusqu'à 203 mm (8") par seconde</li> <li>• Écran TFT couleur 3.5" (standard pour TX610, en option pour TX210 et TX310)</li> <li>• Interface hôte USB pour application autonome</li> <li>• SOTI Connect est disponible pour TX210/TX310/TX610</li> </ul>
TX310	300 dpi	4.17"	450"	6 ips		3.8kg		
TX610	600 dpi	4.17"	100"	4 ips	226mm x 200mm x 332mm 8.90" x 7.87" x 13.07"	4.1kg		

## Série T800

L'imprimante Desktop haute performance T800 intègre les fonctionnalités et fonctions qu'on attend normalement d'une imprimante industrielle. Dotée d'une empreinte compacte, d'une grande capacité d'alimentation, d'une prise en charge avancée du Wi-Fi et de MFi Bluetooth® ainsi que de la RFID UHF en option, cette imprimante est un bon achat pour des applications d'entreprises à faible volume d'impression.



Modèle	Résolution	Largeur d'impression maxi.	Largeur d'impression maxi.	Vitesse d'impression maxi.	Dimensions (l x h x p)	Poids	Outils	Principales caractéristiques
T820	203 dpi	4.1"	50"	8 ips	210mm x 190mm x 285mm 8.3" x 7.5" x 11.2"	2.9kg	PrintNet Enterprise SOTI Connect	<ul style="list-style-type: none"> <li>• Impression à grande vitesse jusqu'à 8 ips et volumes d'impression jusqu'à 2 500 étiquettes de 4x6" par jour</li> <li>• Grande capacité d'alimentation avec rouleau de support de 5" et 300 m de ruban</li> <li>• Suite PSA avec neuf langages d'imprimantes concurrents, panneau de commande unique et Wi-Fi avancé</li> <li>• Massicot et dispositif de manipulation des supports à décoller en option</li> <li>• Encodage RAIN UHF RFID en option, calibrage automatique de l'étiquette RFID</li> </ul>
T830	300 dpi	4.1"	50"	6 ips				



# Imprimantes industrielles

Notre imprimante d'étiquettes thermique industrielle Performance est conçue pour une impression performante et pour les gros volumes. Avec des vitesses d'impression qui sont parmi les plus élevées que nous proposons et dotées d'une technologie de tête d'impression premium, nos imprimantes industrielles Performance produisent des étiquettes de grande qualité, claires et nettes pour pratiquement toutes les applications d'impression industrielle. Nos imprimantes industrielles affichent des caractéristiques améliorées telles que des écrans LCD couleur, différentes résolutions et des options de communication étendues, y compris le Wi-Fi et Bluetooth®.



## Série ML

La série ML compacte est conçue pour une utilisation dans les contextes de hauteur limitée. Elle offre des réglages simples, une maintenance sans outil et un déploiement facile grâce à l'émulation à commutation automatique. La dernière série ML gère des rouleaux d'étiquettes d'un diamètre allant jusqu'à 8 pouces, parfait pour l'impression de gros volumes. La gestion avancée de l'imprimante à distance est prise en charge par SOTI Connect, TSC Console et une page Web interne intégrée.

Modèle	Résolution	Largeur d'impression maxi.	Largeur d'impression maxi.	Vitesse d'impression maxi.	Dimensions (l x h x p)	Poids	Outils	Principales caractéristiques
ML241P	203 dpi	4.25"	1,000"	8 ips	248mm x 245mm x 416mm 9.76" x 9.65" x 16.38"	7.7kg	TSC Console TSC Standalone Creator TSCPRTGo SOTI Connect	<ul style="list-style-type: none"> <li>Faible encombrement, idéal pour les espaces restreints en hauteur</li> <li>Facile à utiliser pour des opérations quotidiennes simplifiées</li> <li>Réglage sans outil de la tête d'impression thermique et de la tension du ruban ML341P 300 dpi 4.16" 450" 6 ips</li> <li>Prise en charge des rouleaux d'étiquettes de 8 pouces de diamètre extérieur</li> </ul>
ML341P	300 dpi	4.16"	450"	6 ips				



## Série MB

La série ML compacte est conçue pour une utilisation dans les contextes de hauteur limitée. Elle offre des réglages simples, une maintenance sans outil et un déploiement facile grâce à l'émulation à commutation automatique. La dernière série ML gère des rouleaux d'étiquettes d'un diamètre allant jusqu'à 8 pouces, parfait pour l'impression de gros volumes. La gestion avancée de l'imprimante à distance est prise en charge par SOTI Connect, TSC Console et une page Web interne intégrée.

Modèle	Résolution	Largeur d'impression maxi.	Largeur d'impression maxi.	Vitesse d'impression maxi.	Dimensions (l x h x p)	Poids	Outils	Principales caractéristiques
MB241	203 dpi	4.21"	1,000"	12 ips	248mm x 274mm x 436mm 9.76" x 10.79" x 17.17"	9.1kg	TSC Console TSC Standalone Creator TSCPRTGo SOTI Connect	<ul style="list-style-type: none"> <li>Faible encombrement, idéal pour les espaces restreints en hauteur</li> <li>Facile à utiliser pour des opérations quotidiennes simplifiées</li> <li>Réglage sans outil de la tête d'impression thermique et de la tension du ruban ML341P 300 dpi 4.16" 450" 6 ips - Prise en charge des rouleaux d'étiquettes de 8 pouces de diamètre extérieur</li> </ul>
MB341	300 dpi	4.16"	450"	9 ips				
MB241T	203 dpi	4.21"	1,000"	12 ips				
MB341T	300 dpi	4.16"	450"	9 ips				



## Série MH

La gamme MH est le fleuron de nos imprimantes d'étiquettes à codes-barres industrielles avec une technologie de tête d'impression premium, un processeur rapide et une capacité de mémoire qui permet d'imprimer des étiquettes de grande qualité à des vitesses très élevées.

Modèle	Résolution	Largeur d'impression maxi.	Largeur d'impression maxi.	Vitesse d'impression maxi.	Dimensions (l x h x p)	Poids	Outils	Principales caractéristiques
MH241/MH241T	203 dpi	4.09"	1,000"	14 ips	276mm x 326mm x 502mm 10.87" x 12.83" x 19.76"	15.6kg/ 15.7kg	TSC Console TSC Standalone Creator TSCPRTGo SOTI Connect	<ul style="list-style-type: none"> <li>Prend en charge les paramètres de marque noire sur le dessus et le dessous des capteurs de supports et de supports sélectionnables sur le menu d'écran</li> <li>Peut décoller une petite étiquette d'au moins 0,5" de longueur (MH241/MH341/MH641 et MH241T/ MH341T/MH641T)</li> <li>Prend en charge un enrouleur interne à rouleau complet de 8" de diamètre extérieur (uniquement sur MH241P/MH341P/MH641P)</li> <li>Remplacement aisé de la tête d'impression et du rouleau de platine</li> <li>TSC Standalone Creator est disponible pour MH241T/MH341T/MH641T/MH241P/MH341P/MH641P</li> </ul>
MH341/MH341T	300 dpi	4.09"	450"	12 ips				
MH641/MH641T	600 dpi	4.09"	100"	6 ips	276mm x 412mm x 502mm 10.87" x 16.22" x 19.76"	18.9kg	TSC Console TSC Standalone Creator TSCPRTGo SOTI Connect	<ul style="list-style-type: none"> <li>Design en aluminium moulé sous pression de haute qualité</li> <li>Prend en charge des supports jusqu'à 6,8"</li> <li>Remplacement aisé de la tête d'impression et du rouleau de</li> </ul>
MH241P	203 dpi	4.09"	1,000"	14 ips				
MH341P	300 dpi	4.09"	450"	12 ips				
MH641P	600 dpi	4.09"	100"	6 ips	357mm x 313mm x 514mm 14.05" x 12.32" x 20.24"	17.8kg		
MH261T	203 dpi	6.61"	580"	12 ips				
MH361T	300 dpi	6.61"	260"	10 ips				



## Série TTP

With its high quality printhead and fast processor, the TTP Series is ideal for a wide range of compliance labeling, inventory control, drum labeling, warning signs and a host of other signage solutions.

Modèle	Résolution	Largeur d'impression maxi.	Largeur d'impression maxi.	Vitesse d'impression maxi.	Dimensions (l x h x p)	Poids	Outils	Principales caractéristiques
TTP-286MT	203 dpi	8.5"	450"	6 ips	440mm x 336mm x 514mm 17.32" x 13.23" x 20.24"	23.7kg	TSC Console TSC Standalone Creator TSCPRTGo	<ul style="list-style-type: none"> <li>Châssis moulé, structure en tôle avec fenêtre transparente pour voir le support</li> <li>Peut gérer des largeurs d'étiquettes jusqu'à 9,5" avec une largeur d'impression maximale de 8,64" pour une résolution de 300 dpi</li> <li>Alimentation avec 600 m de ruban</li> </ul>
TTP-384MT	300 dpi	8.64"	200"	4 ips				



## Série MX

La gamme MX, qui affiche nos vitesses d'impression les plus élevées jamais atteintes, stimule la productivité avec et est idéale pour des applications qui incluent la fabrication, la logistique, l'expédition et l'identification des produits.

Modèle	Résolution	Largeur d'impression maxi.	Largeur d'impression maxi.	Vitesse d'impression maxi.	Dimensions (l x h x p)	Poids	Outils	Principales caractéristiques
MX241P	203 dpi	4.09"	1,000"	18 ips	300mm x 393mm x 510mm 11.81" x 15.47" x 20.08"	18kg	TSC Console TSC Standalone Creator TSCPRTGo SOTI Connect	<ul style="list-style-type: none"> <li>Design en aluminium moulé sous pression</li> <li>Impression à grande vitesse jusqu'à 18 ips</li> <li>Écran tactile TFT couleur 4,3" avec design à 6 boutons pour nouvelle GUI</li> <li>Capacité de 600 m de ruban</li> </ul>
MX341P	300 dpi	4.09"	450"	14 ips				
MX641P	600 dpi	4.09"	100"	6 ips				



## Série T4000

L'imprimante industrielle compacte T4000 est bien adaptée à des applications aux cycles moyens et là où il y a des contraintes d'espace. Dotée d'une grande capacité d'alimentation, d'une prise en charge avancée du Wi-Fi et de MFi Bluetooth® ainsi que de la RFID UHF en option, cette imprimante est une très bonne option pour des applications d'entreprises.

Modèle	Résolution	Largeur d'impression maxi.	Largeur d'impression maxi.	Vitesse d'impression maxi.	Dimensions (l x h x p)	Poids	Outils	Principales caractéristiques
T4204	203 dpi	4.1"	450m	12 ips	264mm x 276mm x 455mm 10.40" x 10.9" x 17.9"	10kg	PrintNet Enterprise SOTI Connect	<ul style="list-style-type: none"> <li>Impression à grande vitesse jusqu'à 10 ips et volumes d'impression jusqu'à 5 000 étiquettes de 4x6" par jour</li> <li>Grande capacité d'alimentation avec rouleau de support de 8" et 450 m de ruban</li> <li>Suite PSA avec neuf langages d'imprimantes concurrents, panneau de commande unique et Wi-Fi avancé</li> <li>Massicot et dispositif de manipulation des supports à décoller en option</li> <li>Encodage RAIN RFID UHF avec prise en charge pour étiquettes RFID standard et tags on-metal</li> </ul>
T4304	300 dpi	4.1"	450m	10 ips				



## Série T6000e

L'imprimante T6000e est sur la liste des 10 meilleurs produits 2020 de RFID Journal et fixe la norme pour la productivité et la diversité dans des environnements dynamiques où la vitesse, une qualité d'impression exceptionnelle et des fonctionnalités avancées sont nécessaires. La T6000e se démarque véritablement de ses concurrentes par sa capacité à prendre en charge la RFID et le contrôle des codes-barres dans une solution d'impression unique.

Modèle	Résolution	Largeur d'impression maxi.	Largeur d'impression maxi.	Vitesse d'impression maxi.	Dimensions (l x h x p)	Poids	Outils	Principales caractéristiques
<b>T6204e</b>	203 dpi	4.1"	450m	14 ips	297.2mm x 330.2mm x 520.7mm 11.7" x 13" x 20.5"	16.7kg	PrintNet Enterprise SOTI Connect	<ul style="list-style-type: none"> <li>• Impression à grande vitesse jusqu'à 14 ips et volumes d'impression jusqu'à 10 000 étiquettes de 4x6" par jour</li> <li>• Grande capacité d'alimentation avec rouleau de support de 8" et 450 m de ruban</li> <li>• Suite PSA avec neuf langages d'imprimantes concurrents, panneau de commande unique et Wi-Fi avancé</li> <li>• Massicot et dispositif de manipulation des supports à décoller en option</li> <li>• Encodage RAIN RFID UHF avec prise en charge pour étiquettes RFID standard et tags on-metal</li> <li>• Vérificateur de code-barres en temps réel intégré ODV-2D en option</li> </ul>
<b>T6304e</b>	300 dpi	4.1"	450m	12 ips				
<b>T6604e</b>	600 dpi	4.1"	450m	6 ips				
<b>T6206e</b>	203 dpi	6.5"	450m	12 ips	340.4mm x 330.2mm x 520.7mm 13.4" x 13" x 20.5"	18.1kg		
<b>T6306e</b>	300 dpi	6.5"	450m	10 ips				



## Série T8000

Le fleuron de nos produits, la T8000, est notre imprimante d'entreprise 24/7 la plus durable et la plus fiable, Proposée dans des versions 4 pouces, 6 pouces et 8 pouces, elle prend en charge des applications à volume d'impression élevé dans des environnements de production difficiles, par exemple dans le froid à des températures inférieures à -5 °C (23 °F). Elle est également disponible avec notre vérificateur de codes-barres intégré qui garantit la qualité des codes-barres dans les applications de conformité et de réglementation.

Modèle	Résolution	Largeur d'impression maxi.	Largeur d'impression maxi.	Vitesse d'impression maxi.	Dimensions (l x h x p)	Poids	Outils	Principales caractéristiques
<b>T8204</b>	203 dpi	4.1"	625m	14 ips	297.2mm x 330.2mm x 520.7mm 11.7" x 13" x 20.5"	16.7kg	PrintNet Enterprise SOTI Connect	<ul style="list-style-type: none"> <li>• Impression à grande vitesse jusqu'à 14 ips et volumes d'impression jusqu'à 15 000 étiquettes de 4x6" par jour</li> <li>• Grande capacité d'alimentation avec rouleau de support de 8" et 625 m de ruban</li> <li>• Suite PSA avec neuf langages d'imprimantes concurrents, panneau de commande unique et Wi-Fi avancé</li> <li>• Massicot et dispositif de manipulation des supports à décoller en option</li> <li>• Vérificateur de code-barres en temps réel intégré ODV-2D en option</li> </ul>
<b>T8304</b>	300 dpi	4.1"	625m	12 ips				
<b>T8206</b>	203 dpi	6.6"	625m	12 ips	340.4mm x 330.2mm x 520.7mm 13.4" x 13" x 20.5"	18.1kg		
<b>T8306</b>	300 dpi	6.6"	625m	10 ips				
<b>T8208</b>	203 dpi	8.5"	625m	10 ips	391.2mm x 330.2mm x 520.7mm 15.4" x 13" x 20.5"	19.5kg		
<b>T8308</b>	300 dpi	8.5"	625m	8 ips				



# Imprimantes mobiles

Imprimez des reçus et des étiquettes de manière nomade et à la demande. Nos imprimantes mobiles de petite taille, légères et robustes ont une autonomie de longue durée et sont conçues pour fonctionner pendant toute la journée de travail. Imprimez efficacement au point d'application pour réduire les temps d'arrêt et augmenter la production. Nos imprimantes mobiles sont capables d'imprimer des étiquettes sans liner pour contribuer à réduire les déchets et stimuler la productivité. Une gamme complète d'accessoires est disponible. L'option imprimante mobile RFID est également disponible pour permettre au personnel d'imprimer et de coder des étiquettes en gardant les mains libres dans un environnement de travail difficile.





## Série TDM

La gamme TDM est de construction robuste et tient dans la main, pour une impression nomade facile pendant jusqu'à 42 heures par charge de batterie.

Modèle	Résolution	Largeur d'impression maxi.	Largeur d'impression maxi.	Vitesse d'impression maxi.	Dimensions (l x h x p)	Poids	Outils	Principales caractéristiques
TDM-20	203 dpi	1.89"	110"	4 ips	79.0mm x 116.0mm x 36.5mm 3.11" x 4.57" x 1.44"	215g	TSC Console	<ul style="list-style-type: none"> <li>La batterie lithium-ion haute capacité de 1130 mAh et 3080 mAh fonctionne pendant 17/42 heures maximum par charge de batterie</li> <li>Mécanisme d'entretien de la TIT à autodiagnostic</li> <li>Batterie intelligente en option pour TDM-30 avec gestion d'imprimante TSC</li> </ul>
TDM-30	203 dpi	2.83"	110"	4 ips	105.0mm x 116.0mm x 49.5mm 4.13" x 4.57" x 1.95"	375g		

## Série RE

La robuste RE310 est conçue pour l'impression quotidienne de reçus et d'étiquettes. Elle est dotée d'une protection IP54 pour une meilleure durabilité, d'une batterie longue durée pour un fonctionnement sur toute une journée de travail, d'une connexion Wi-Fi bi-bande, d'une connectivité Bluetooth 5.3 avancée pour une transmission rapide des données, et d'un appairage NFC pour un fonctionnement en toute transparence.



Modèle	Résolution	Largeur d'impression maxi.	Largeur d'impression maxi.	Vitesse d'impression maxi.	Dimensions (l x h x p)	Poids	Outils	Principales caractéristiques
RE310	203 dpi	2.83"	110"	4 ips	115.0mm x 125.0mm x 63.0mm 4.53" x 4.92" x 2.48"	440g	TSC Console TSCPRTGo	<ul style="list-style-type: none"> <li>Classement IP54 et résistance à une chute de 1,5 mètre</li> <li>Compatibilité USC Type-C pour une charge rapide efficace</li> <li>Wi-Fi double bande et connectivité Bluetooth 5.3 avancée</li> <li>La batterie haute capacité de 3 080 mAh dure toute une journée de travail sans temps d'arrêt</li> <li>Le support réglable s'adapte à différentes largeurs d'étiquettes de 20 mm à 80 mm</li> </ul>

## Alpha-30R

L'imprimante mobile Alpha-30R est facile à utiliser et résiste aux chocs. Elle permet d'améliorer le service clientèle et l'expérience d'achat dans les magasins ainsi que de stimuler la productivité. L'Alpha-30R est esthétique, offre un grand confort d'utilisation et imprime des tickets de caisse ou des étiquettes à la demande. Les opérations d'impression mobiles peuvent être effectuées beaucoup plus rapidement et avec plus de précision.



Modèle	Résolution	Largeur d'impression maxi.	Largeur d'impression maxi.	Vitesse d'impression maxi.	Dimensions (l x h x p)	Poids	Outils	Principales caractéristiques
Alpha-30R Basic	203 dpi	2.83"	110"	5 ips	118mm x 158mm x 68mm 4.64" x 6.22" x 2.68"	650g	TSC Console SOTI Connect	<ul style="list-style-type: none"> <li>Indice de protection IP54, résiste à des chutes de 1,0 m (3,3 pieds)</li> <li>Testée pour résister aux chutes/aux vibrations, certification MIL-STD-810</li> <li>Résiste à des chutes de 2,1 m (6,9 pieds)</li> <li>Connectivité aisée via MFi Bluetooth® 5.0 avec NFC tap-to-pair (appuyer pour associer)</li> <li>Wi-Fi 802.11ac double bande fiable et sécurisé avec itinérance rapide</li> </ul>
Alpha-30R Premium	203 dpi	2.83"	110"	6 ips				



## Alpha-30L / Alpha-40L

Les imprimantes mobiles Alpha-30L et Alpha-40L vous propulsent dans la nouvelle génération de solutions technologiques améliorées et intelligentes pour des applications d'impression d'étiquettes industrielles. Elles offrent également une gamme complète d'accessoires pour aider à effectuer diverses tâches d'étiquetage nomades, notamment pour des applications logistiques rigoureuses.

Modèle	Résolution	Largeur d'impression maxi.	Largeur d'impression maxi.	Vitesse d'impression maxi.	Dimensions (l x h x p)	Poids	Outils	Principales caractéristiques
<b>Alpha-30L</b>	203 dpi	2.83"	110"	5 ips	117mm x 173mm x 79mm 4.61" x 6.81" x 3.11"	745g	TSC Console SOTI Connect	<ul style="list-style-type: none"> <li>• Indice de protection IP54, résiste à des chutes de 1,0 m</li> <li>• Résiste à des chutes de 6 ft (1,8 m), 8.2 ft (2,5 m) avec boîtier de protection</li> <li>• Module de décollement intégré ou kit sans liner en option</li> <li>• TSC Sense Care pour surveiller l'état de charge de la batterie intelligente et l'état de la tête d'impression</li> <li>• RFID (Alpha-40L uniquement), voir page 28</li> </ul>
<b>Alpha-40L</b>	203 dpi	4.09"	110"	5 ips	160mm x 191mm x 79mm 6.30" x 7.52" x 3.11"	985g		



# Moteurs d'impression

Nos moteurs d'impression sont spécifiquement conçus pour tous les systèmes d'impression et d'application. Ils peuvent être facilement intégrés et adaptés à toutes les applications. La conception robuste résiste à des environnements difficiles et garantit la performance pour les années à venir.





## Série PEX-2000

Le moteur d'impression PEX-2000 4 pouces et 6 pouces a été conçu pour s'intégrer facilement dans n'importe quel applicateur d'étiquettes et peut fonctionner 24/7 pour maximiser la disponibilité. Il réduit nettement la durée d'intégration de l'imprimante et le travail nécessaire à cet effet, tout en écourtant le délai de mise sur le marché des étiqueteuses automatiques. L'option RFID est disponible pour tous les modèles.

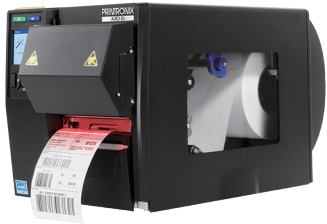
Modèle	Résolution	Largeur d'impression maxi.	Largeur d'impression maxi.	Vitesse d'impression maxi.	Dimensions (l x h x p)	Poids	Outils	Principales caractéristiques
PEX-2240L PEX-2240R	203 dpi	4.09"	1,000"	18 ips				
PEX-2340L PEX-2340R	300 dpi	4.09"	450"	14 ips	245mm x 300mm x 390mm 9.65" x 11.81" x 15.35"	12.7kg		
PEX-2640L PEX-2640R	600 dpi	4.09"	100"	6 ips			TSC Console SOTI Connect	<ul style="list-style-type: none"> <li>• Intégration facile dans n'importe quel applicateur d'étiquettes</li> <li>• Prise en charge des interfaces DB15 et DB25 ainsi que des émulations GPIO</li> <li>• Prise en charge des langages d'imprimantes majeurs avec un micrologiciel personnalisable</li> <li>• Capteur de marque noire sur le dessus pour les étiquettes pré-imprimées</li> <li>• Châssis métallique robuste qui résiste à des environnements difficiles</li> <li>• RFID prise en charge (option)</li> <li>• Économiseur de ruban pris en charge (option)</li> </ul>
PEX-2260L PEX-2260R	203 dpi	6.61"	580"	14 ips				
PEX-2360L PEX-2360R	300 dpi	6.61"	260"	12 ips	245mm x 300mm x 450mm 9.65" x 11.81" x 17.71"	14.4kg		



# Imprimantes d'inspection des codes-barres

Notre technologie de contrôle des codes-barres est intégrée dans nos imprimantes thermiques industrielles Enterprise. Facile à utiliser, cette technologie lit chaque code-barres pendant son impression, raye les codes-barres rejetés et imprime automatiquement une nouvelle étiquette. Grâce à nos imprimantes avec inspection des codes-barres, les clients peuvent être certains que chaque étiquette à code-barres sortie sera exacte et imprimée dans la plus haute qualité. ODV-2D est rentabilisé du fait de la suppression des rétrofacturations onéreuses et des amendes en raison d'étiquettes non conformes. Disponible en option sur les imprimantes thermiques T8000 et T6000e.





## T6000e ODV-2D

L'imprimante T6000e primée avec sa technologie de contrôle des codes-barres en ligne ODV-2D est également compatible avec les fonctionnalités d'encodage RFID à vitesse élevée haut de gamme disponibles en option.

Modèle	Résolu-tion	Largeur d'im-pression maxi.	Largeur d'im-pression maxi.	Vitesse d'im-pression maxi.	Dimensions (l x h x p)	Poids	Outils	Principales caractéristiques
<b>T6204e ODV-2D</b>	203 dpi	4.1"	450m	8 ips	276.86mm x 312.42mm x 558.8mm 10.9" x 12.3" x 22"	16.3kg	PrintNet Enterprise SOTI Connect	<ul style="list-style-type: none"> <li>• ODV-2D est un système de contrôle des codesbarres entièrement intégré disponible en option qui est expédié prémonté</li> <li>• Il trouve, lit, évalue et journalise automatiquement les résultats de chaque code-barres sur toutes les étiquettes</li> <li>• Il fonctionne avec tous les principaux langages d'imprimantes thermiques ainsi qu'avec Postscript et PDF</li> <li>• Il surimprime et réimprime automatiquement toutes les étiquettes dont les codes-barres sont manquants ou de mauvaise qualité</li> <li>• Paramétrage facile pour les niveaux de seuils de qualité et les actions de récupération</li> <li>• Compatible avec l'impression 600 dpi et l'encodage RFID disponibles en option</li> </ul>
<b>T6304e ODV-2D</b>	300 dpi	4.1"	450m	8 ips				
<b>T6604e ODV-2D</b>	600 dpi	4.1"	450m	6 ips				



## T8000 ODV-2D

Avec notre imprimante d'entreprise industrielle la plus polyvalente, la gamme T8000 avec contrôle des codesbarres ODV-2D intégré, la productivité et la performance atteignent de nouveaux sommets.

Modèle	Résolu-tion	Largeur d'im-pression maxi.	Largeur d'im-pression maxi.	Vitesse d'im-pression maxi.	Dimensions (l x h x p)	Poids	Outils	Principales caractéristiques
<b>T8204 ODV-2D</b>	203 dpi	4.1"	625m	8 ips	297.18mm x 330.2mm x 558.8mm 11.7" x 13" x 22"	18.1kg	PrintNet Enterprise SOTI Connect	<ul style="list-style-type: none"> <li>• ODV-2D est un système de contrôle des codes-barres entièrement intégré disponible en option qui est expédié prémonté (4" uniquement)</li> <li>• Il trouve, lit, évalue et journalise automatiquement les résultats de chaque code-barres sur toutes les étiquettes</li> <li>• Il fonctionne avec tous les principaux langages d'imprimantes thermiques ainsi qu'avec Postscript et PDF</li> <li>• Il surimprime et réimprime automatiquement toutes les étiquettes dont les codes-barres sont manquants ou de mauvaise qualité</li> <li>• Paramétrage facile pour les niveaux de seuils de qualité et les actions de récupération</li> <li>• Compatible avec l'impression 600 dpi et l'encodage RFID disponibles en option</li> <li>• Disponible avec un massicot et un couvercle de protection en option (4" uniquement)</li> </ul>
<b>T8304 ODV-2D</b>	300 dpi	4.1"	625m	8 ips				
<b>T8206 ODV-2D</b>	203 dpi	6.5"	625m	8 ips	340.36mm x 137.41mm x 609.6mm 13.4" x 14.5" x 24"	19.4kg		
<b>T8306 ODV-2D</b>	300 dpi	6.5"	625m	8 ips				

# Santé

La conception hygiénique de nos imprimantes pour le secteur de la santé vise à assurer une protection antimicrobienne durable et une désinfection facile, minimisant ainsi les risques de contamination. L'imprimante est conforme à la norme IEC 60601-1 de qualité médicale, garantissant une alimentation électrique sûre et fiable dans les établissements de santé.





## Alpha-30L



Les imprimantes mobiles Alpha-30L vous propulsent dans la nouvelle génération de solutions technologiques intelligentes et améliorées pour les applications d'impression d'étiquettes de qualité industrielle. Elles offrent également une gamme complète d'accessoires pour faciliter l'exécution de diverses tâches d'étiquetage en déplacement.

Modèle	Résolution	Largeur d'impression maxi.	Largeur d'impression maxi.	Vitesse d'impression maxi.	Dimensions (l x h x p)	Poids	Outils	Principales caractéristiques
Alpha-30LHC	203 dpi	2.83"	110"	5 ips	117mm x 173mm x 79mm 4.61" x 6.81" x 3.11"	0.745kg	TSC Console SOTI Connect	<ul style="list-style-type: none"> <li>Couleurs blanches et grises sobres</li> <li>Boîtier antimicrobien et adapté à la désinfection</li> <li>Alimentation électrique standard IEC 60601-1 de qualité médicale</li> </ul>

## Série DA



La série DA présente un design simple idéal pour une grande variété d'applications, notamment le marquage de produits, les points de vente, la vente au détail, les petits bureaux, les étiquettes d'expédition, et bien d'autres encore, à un prix très compétitif.

Modèle	Résolution	Largeur d'impression maxi.	Largeur d'impression maxi.	Vitesse d'impression maxi.	Dimensions (l x h x p)	Poids	Outils	Principales caractéristiques
DA220HC*	203 dpi	4.25"	1,000"	6 ips	172mm x 165mm x 195mm 6.77" x 6.50" x 7.68"	1.5kg	TSC Console TSCPRTGo	<ul style="list-style-type: none"> <li>Blanc éclatant et couleurs vives</li> <li>Boîtier antimicrobien et adapté à la désinfection</li> <li>Alimentation électrique standard IEC 60601-1 de qualité médicale</li> </ul>
DA320HC*	300 dpi	4.16"	450"	4 ips				

\*La disponibilité del prodotto varia da regione a regione; per ulteriori informazioni, contattare il rappresentante di zona.

## Série DH



La série DH est très complète, elle s'adapte à des exigences variées et est conçue pour relever les différents défis de l'impression. Avec des modules de mise à niveau évolutifs, la série DH prend en charge des applications d'étiquetage polyvalentes incluant les médicaments, les échantillons, les plats à emporter, les balances de pesée, les billets de spectacle, l'expédition, les étiquettes linerless, etc.

Modèle	Résolution	Largeur d'impression maxi.	Largeur d'impression maxi.	Vitesse d'impression maxi.	Dimensions (l x h x p)	Poids	Outils	Principales caractéristiques
DH220THC	203 dpi	2.13"	1,000"	8 ips	138mm x 172mm x 210mm 5.43" x 6.77" x 8.27"	1.6kg	TSC Console TSC Standalone Creator	<ul style="list-style-type: none"> <li>Blanc éclatant et couleurs vives</li> <li>Boîtier antimicrobien et adapté à la désinfection</li> <li>Alimentation électrique standard IEC 60601-1 de qualité médicale</li> </ul>
DH320THC	300 dpi	2.24"	450"	6 ips				
DH240THC	203 dpi	4.25"	1,000"	8 ips	208mm x 170mm x 235mm 8.19" x 6.69" x 9.25"	2.1kg	TSCPRTGo SOTI Connect	
DH340THC	300 dpi	4.16"	450"	6 ips				

## Série TH



La série TH est très complète, elle s'adapte à des exigences variées et est conçue pour relever les différents défis de l'impression. Avec une largeur de support allant de 10 mm à 120 mm, la série TH s'adapte parfaitement à plusieurs types de supports. Avec l'amortisseur de support et les modules de mise à niveau ajoutables, la série TH est compatible avec des types de supports spéciaux tels que l'étiquetage de câbles, les plaques de voiture, les bracelets médicaux, les étiquettes de vêtements, les étiquettes d'entretien et bien d'autres encore.

Modèle	Résolution	Largeur d'impression maxi.	Largeur d'impression maxi.	Vitesse d'impression maxi.	Dimensions (l x h x p)	Poids	Outils	Principales caractéristiques
TH220THC	203 dpi	2.13"	1,000"	8 ips	146mm x 179mm x 231mm 5.75" x 7.05" x 9.09"	1.8kg	TSC Console TSC Standalone Creator	<ul style="list-style-type: none"> <li>Blanc éclatant et couleurs vives</li> <li>Boîtier antimicrobien et adapté à la désinfection</li> <li>Alimentation électrique standard IEC 60601-1 de qualité médicale</li> </ul>
TH320THC	300 dpi	2.24"	450"	6 ips				
TH240THC	203 dpi	4.25"	1,000"	8 ips	223mm x 186mm x 286mm 8.78" x 7.32" x 11.26"	2.8kg	TSCPRTGo SOTI Connect	
TH340THC	300 dpi	4.16"	450"	6 ips				



# Linerless

L'étiquetage linerless offre une alternative durable. Nos imprimantes linerless anti-adhésives garantissent un fonctionnement fluide, une qualité d'impression élevée, une maintenance simple et une large compatibilité avec les supports validés. Selon la région, nous proposons à la fois des imprimantes et des supports pour répondre aux besoins de nos clients.





## Alpha-30R

L'imprimante mobile Alpha-30R est simple d'utilisation et résistante aux chutes. Elle optimise le service à la clientèle, stimule la productivité et améliore l'expérience des clients dans les magasins de détail. L'Alpha-30R est élégante et confortable et imprime des reçus ou des étiquettes à la demande. Les opérations d'impression mobile peuvent être effectuées beaucoup plus rapidement et avec plus de précision.

Modèle	Résolution	Largeur d'impression maxi.	Largeur d'impression maxi.	Vitesse d'impression maxi.	Dimensions (l x h x p)	Poids	Outils	Principales caractéristiques
<b>Alpha-30R Premium</b>	203 dpi	2.83"	110"	6 ips	118mm x 158mm x 68mm 4.64" x 6.22" x 2.68"	0.65kg	TSC Console SOTI Connect	<ul style="list-style-type: none"> <li>Classé IP54 et résistant à une chute de 1,0 m (3,3ft)</li> <li>Testé pour résister aux chutes et aux vibrations, avec la certification MIL-STD-810</li> <li>Résiste à une chute de 2,1 m (6,9 pieds)</li> <li>Connectivité facile grâce à la technologie MFi Bluetooth® 5.0 et à la fonction appairage de la NFC</li> <li>Wi-Fi bande 802.11ac fiable et sécurisé avec itinérance rapide</li> </ul>



## Alpha-30L / Alpha-40L

Les imprimantes mobiles Alpha-30L et Alpha-40L vous propulsent dans la nouvelle génération de solutions technologiques intelligentes et améliorées pour les applications d'impression d'étiquettes de qualité industrielle. Elles offrent également une gamme complète d'accessoires pour faciliter l'exécution de diverses tâches d'étiquetage en déplacement, en particulier dans les applications logistiques rigoureuses.

Modèle	Résolution	Largeur d'impression maxi.	Largeur d'impression maxi.	Vitesse d'impression maxi.	Dimensions (l x h x p)	Poids	Outils	Principales caractéristiques
<b>Alpha-30L</b>	203 dpi	2.83"	110"	5 ips	117mm x 173mm x 79mm 4.61" x 6.81" x 3.11"	0.745kg	TSC Console SOTI Connect	<ul style="list-style-type: none"> <li>Classé IP54 et résistant à une chute de 1,0 m</li> <li>Résiste à une chute de 1,8 m (6 pi), 2,5 m (8,2 pi) avec l'étui de protection</li> <li>Pré-décollage intégré ou kit linerless en option</li> <li>TSC Sense Care pour surveiller l'état de la batterie intelligente et de la tête d'impression</li> </ul>
<b>Alpha-40L</b>	203 dpi	4.09"	110"	5 ips	160mm x 191mm x 79mm 6.30" x 7.52" x 3.11"	0.985kg		
<b>Alpha-30LHC</b>	203 dpi	2.83"	110"	5 ips	117mm x 173mm x 79mm 4.61" x 6.81" x 3.11"	0.745kg		<ul style="list-style-type: none"> <li>Couleurs blanches et grises sobres</li> <li>Boîtier antimicrobien et adapté à la désinfection</li> <li>Alimentation électrique standard IEC 60601-1 de qualité médicale</li> </ul>

## Série DA

La série DA présente un design simple idéal pour une grande variété d'applications, notamment le marquage de produits, les points de vente, la vente au détail, les petits bureaux, les étiquettes d'expédition, et bien d'autres encore, à un prix très compétitif.



Modèle	Résolution	Largeur d'impression maxi.	Largeur d'impression maxi.	Vitesse d'impression maxi.	Dimensions (l x h x p)	Poids	Outils	Principales caractéristiques
<b>DA220</b>	203 dpi	4.25"	1,000"	6 ips	172mm x 165mm x 195mm 6.77" x 6.50" x 7.68"	1.5kg	TSC Console TSCPRTGo	<ul style="list-style-type: none"> <li>Conception à double paroi et clapet de haute qualité</li> <li>Vitesse d'impression jusqu'à 152,4 mm (6") par seconde</li> <li>Porte-support à ressort</li> <li>Capacité de support de 5" OD</li> </ul>
<b>DA320</b>	300 dpi	4.16"	450"	4 ips				
<b>DA220HC*</b>	203 dpi	4.25"	1,000"	6 ips				
<b>DA320HC*</b>	300 dpi	4.16"	450"	4 ips				<ul style="list-style-type: none"> <li>Blanc éclatant et couleurs vives</li> <li>Boîtier antimicrobien et adapté à la désinfection</li> <li>Alimentation électrique standard IEC 60601-1 de qualité médicale</li> </ul>



## Série DH

La série DH est très complète, elle s'adapte à diverses exigences et est conçue pour relever les différents défis de l'impression. Avec des modules de mise à niveau évolutifs, la série DH prend en charge des applications d'étiquetage polyvalentes incluant les médicaments, les échantillons, les plats à emporter, les balances de pesée, les billets de spectacle, l'expédition, les étiquettes sans doublure, etc.

Modèle	Résolution	Largeur d'impression maxi.	Largeur d'impression maxi.	Vitesse d'impression maxi.	Dimensions (l x h x p)	Poids	Outils	Principales caractéristiques	
DH220/DH220T	203 dpi	2.13"	1,000"	8 ips	138mm x 172mm x 210mm 5.43" x 6.77" x 8.27"	1.6kg	TSC Console TSC Standalone Creator TSCPRTGo SOTI Connect	<ul style="list-style-type: none"> <li>• Commutation automatique de l'émulation de la langue d'impression</li> <li>• Mise à niveau évolutive comprenant la connectivité, le pré-décollage, le cutter (linerless) et l'adaptateur pour supports étroits</li> <li>• Mécanisme d'amortisseur de support pour une impression de haute précision</li> <li>• Algorithme de réglage vertical du DPI minimisant les écarts d'impression</li> <li>• Page Web interne intégrée et panneau de commande virtuel pour la gestion à distance de l'imprimante en temps réel</li> </ul>	
DH320/DH320T	300 dpi	2.24"	450"	6 ips					
DH240T	203 dpi	4.25"	1,000"	8 ips	208mm x 170mm x 235mm 8.19" x 6.69" x 9.25"	2.1kg			
DH340T	300 dpi	4.16"	450"	6 ips					
DH220THC	203 dpi	2.13"	1,000"	8 ips	138mm x 172mm x 210mm 5.43" x 6.77" x 8.27"	1.6kg			<ul style="list-style-type: none"> <li>• Blanc éclatant et couleurs vives</li> <li>• Boîtier antimicrobien et adapté à la désinfection</li> <li>• Alimentation électrique standard IEC 60601-1 de qualité médicale</li> </ul>
DH320THC	300 dpi	2.24"	450"	6 ips					
DH240THC	203 dpi	4.25"	1,000"	8 ips	208mm x 170mm x 235mm 8.19" x 6.69" x 9.25"	2.1kg			
DH340THC	300 dpi	4.16"	450"	6 ips					



## Série MB

Les imprimantes d'étiquettes industrielles de la série MB proposent une impression thermique durable et de haute qualité avec un mécanisme entièrement métallique pour des applications polyvalentes. La série MB241 est dotée d'une porte de support pliante qui réduit l'espace requis de 24 %, peut accueillir des rouleaux d'étiquettes d'un diamètre allant jusqu'à 8 pouces et gère des types de supports spéciaux tels que les étiquettes volantes épaisses. Des accessoires optionnels, notamment des kits linerless, des kits de pré-décollage et des réenrouleurs internes, améliorent sa polyvalence.

Modèle	Résolution	Largeur d'impression maxi.	Largeur d'impression maxi.	Vitesse d'impression maxi.	Dimensions (l x h x p)	Poids	Outils	Principales caractéristiques
MB241	203 dpi	4.21"	1,000"	12 ips	248mm x 274mm x 436mm 9.76" x 10.79" x 17.17"	9.1kg	TSC Console TSC Standalone Creator TSCPRTGo SOTI Connect	<ul style="list-style-type: none"> <li>• Porte pliante qui rentabilise l'espace</li> <li>• Mécanisme d'impression entièrement métallique pour une durabilité et une impression de haute qualité</li> <li>• Divers accessoires pour des applications polyvalentes</li> </ul>
MB341	300 dpi	4.16"	450"	9 ips				
MB241T	203 dpi	4.21"	1,000"	12 ips				
MB341T	300 dpi	4.16"	450"	9 ips				

# Imprimantes RFID



Nos imprimantes RFID offrent des solutions pour une vaste gamme d'applications, des imprimantes Desktop d'entreprise aux imprimantes industrielles pour les gros volumes. Nous proposons des fonctionnalités très performantes, notamment des largeurs d'impression de 4 et 6 pouces, la possibilité d'imprimer sur des étiquettes RFID standard et des tags on-metal et un modèle pouvant atteindre 600 dpi pour les petites étiquettes. Nos imprimantes RFID ont été améliorées et sont désormais dotées de l'encodage à vitesse élevée, de l'encodage à mémoire élevée et de kits de mise à nouveau du champ RFID. Nos imprimantes sont faciles à utiliser, faciles à calibrer et compatibles avec le logiciel de l'imprimante à distance PrintNet Enterprise.

En plus des imprimantes RFID stationnaires, nous proposons un modèle RFID portable pour imprimer et encoder des étiquettes en gardant les mains entièrement libres et de manière nomade. Le modèle Alpha-40L RFID est compatible avec les logiciels de gestion d'imprimantes à distance SOTI Connect et TSC Console.





## Alpha-40L RFID

L'Alpha-40L RFID a une construction conviviale, robuste et résistante aux chutes et améliore la mobilité du personnel dans des environnements difficiles. La construction robuste est idéale pour des applications comme la livraison directe en magasin (DSD) et les services sur le terrain dans le secteur industriel.

Modèle	Résolution	Largeur d'impression maxi.	Largeur d'impression maxi.	Vitesse d'impression maxi.	Dimensions (l x h x p)	Poids	Outils	Principales caractéristiques
Alpha-40L RFID	203 dpi	4.09"	110"	5 ips	160mm x 191mm x 79mm 6.30" x 7.52" x 3.11"	1.025kg	TSC Console SOTI Connect	<ul style="list-style-type: none"> <li>• Encodage RFID UHF à grande vitesse</li> <li>• Indice de protection IP54 pour la résistance à la poussière et à l'eau</li> <li>• Conception robuste pour des chutes de 6' (1,8 m) et de 3,3' (1,0 m) lors des tests de résistance</li> <li>• Boîtier de protection IP pour chutes de 8,2' (2,5 m) en option</li> <li>• MFi Bluetooth® 5.0 avec NFC tap-to-pair (appuyer pour associer) ou connectivité Wi-Fi double bande</li> </ul>



## Série T800

Les imprimantes RFID T800 performantes offrent des fonctionnalités industrielles avec un encombrement de modèle Desktop. Les applications incluent le suivi de produits sur toute la chaîne d'approvisionnement, l'inventaire en temps réel et la localisation rapide de ressources dans l'entreprise.

Modèle	Résolution	Largeur d'impression maxi.	Largeur d'impression maxi.	Vitesse d'impression maxi.	Dimensions (l x h x p)	Poids	Outils	Principales caractéristiques
T820	203 dpi	4.1"	300m	8 ips	210mm x 190mm x 285mm 8.3" x 7.5" x 11.2"	2.9kg	PrintNet Enterprise SOTI Connect	<ul style="list-style-type: none"> <li>• Design robuste pour un faible encombrement</li> <li>• Encodage RFID UHF à grande vitesse</li> <li>• Performance à la pointe du secteur</li> <li>• Prise en charge d'étiquettes intelligentes standard</li> </ul>
T830	300 dpi	4.1"	300m	6 ips				



## Série T4000

L'imprimante T4000 offre les fonctionnalités d'une imprimante industrielle malgré son faible encombrement et permet d'encoder des étiquettes intelligentes standard et des tags on-metal.

Modèle	Résolution	Largeur d'impression maxi.	Largeur d'impression maxi.	Vitesse d'impression maxi.	Dimensions (l x h x p)	Poids	Outils	Principales caractéristiques
T4204	203 dpi	4.1"	450m	12 ips	264mm x 276mm x 455mm 10.40" x 10.9" x 17.9"	10kg	PrintNet Enterprise SOTI Connect	<ul style="list-style-type: none"> <li>• Construction et performance industrielles au design compact</li> <li>• Prise en charge d'étiquettes intelligentes standard et de tags on-metal.</li> <li>• Commandes d'encodage à la pointe du secteur</li> </ul>
T4304	300 dpi	4.1"	450m	10 ips				



## Série T6000e

L'imprimante T6000e est sur la liste des 10 meilleurs produits 2020 de RFID Journal et dotée de capacités d'encodage RFID haut de gamme, notamment de l'encodage à vitesse et à mémoire élevées.

Modèle	Résolution	Largeur d'impression maxi.	Largeur d'impression maxi.	Vitesse d'impression maxi.	Dimensions (l x h x p)	Poids	Outils	Principales caractéristiques
<b>T6204e</b>	203 dpi	4.1"	450m	14 ips	297.2mm x 330.2mm x 520.7mm 11.7" x 13" x 20.5"	16.7kg	PrintNet Enterprise SOTI Connect	<ul style="list-style-type: none"> <li>Multitude d'options et de configurations disponibles</li> <li>Largeurs d'impression de 4" et de 6" disponibles</li> <li>Option 600 dpi pour les étiquettes et codes-barres de petit format</li> <li>Prise en charge d'étiquettes intelligentes standards, de tags on-metal et de nombreuses autres configurations de tags</li> <li>Avec un vérificateur de codes-barres ODV en option pour contrôler, évaluer et encoder des étiquettes RFID avec une seule imprimante</li> </ul>
<b>T6204e ODV-2D</b>	203 dpi	4.1"	450m	8 ips	276.86mm x 312.42mm x 558.8mm 10.9" x 12.3" x 22"	16.3kg		
<b>T6304e</b>	300 dpi	4.1"	450m	12 ips	297.2mm x 330.2mm x 520.7mm 11.7" x 13" x 20.5"	16.7kg		
<b>T6304e ODV-2D</b>	300 dpi	4.1"	450m	8 ips	276.86mm x 312.42mm x 558.8mm 10.9" x 12.3" x 22"	16.3kg		
<b>T6604e</b>	600 dpi	4.1"	450m	6 ips	297.2mm x 330.2mm x 520.7mm 11.7" x 13" x 20.5"	16.7kg		
<b>T6604e ODV-2D</b>	600 dpi	4.1"	450m	6 ips	276.86mm x 312.42mm x 558.8mm 10.9" x 12.3" x 22"	16.3kg		
<b>T6206e</b>	203 dpi	6.5"	450m	12 ips	340.4mm x 330.2mm x 520.7mm 13.4" x 13" x 20.5"	18.1kg		
<b>T6306e</b>	300 dpi	6.5"	450m	10 ips	340.4mm x 330.2mm x 520.7mm 13.4" x 13" x 20.5"	18.1kg		



## Série PEX-2000

Le moteur d'impression PEX-2000 associe avec aisance un encodage RFID performant et une fiabilité exceptionnelle dans un design compact qui permet d'automatiser l'étiquetage RFID d'articles. De par son riche héritage, il s'intègre facilement dans n'importe quel système d'impression et d'application pour fournir une solution complète.

Modèle	Résolution	Largeur d'impression maxi.	Largeur d'impression maxi.	Vitesse d'impression maxi.	Dimensions (l x h x p)	Poids	Outils	Principales caractéristiques
<b>PEX-2240L PEX-2240R</b>	203 dpi	4.09"	1,000"	18 ips	245mm x 300mm x 390mm 9.65" x 11.81" x 15.35"	12.7kg	TSC Console SOTI Connect	<ul style="list-style-type: none"> <li>Toujours aux normes grâce au support</li> <li>Prise en charge de différentes formes de tags et d'étiquettes</li> <li>Calibrage RFID automatique pour passer facilement d'une étiquette à l'autre</li> <li>Validation rationalisée avec surimpression automatique</li> </ul>
<b>PEX-2340L PEX-2340R</b>	300 dpi	4.09"	450"	14 ips				
<b>PEX-2640L PEX-2640R</b>	600 dpi	4.09"	100"	6 ips				
<b>PEX-2260L PEX-2260R</b>	203 dpi	6.61"	580"	14 ips	245mm x 300mm x 450mm 9.65" x 11.81" x 17.71"	14.35kg	TSC Console SOTI Connect	
<b>PEX-2360L PEX-2360R</b>	300 dpi	6.61"	260"	12 ips				



# Genuine Supplies

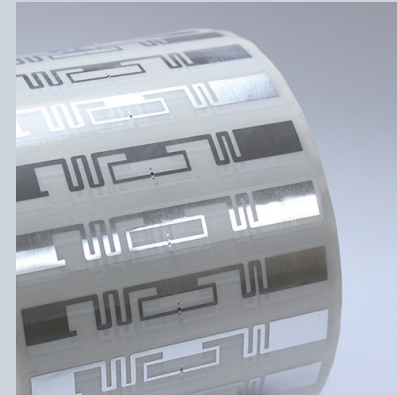
Nous avons une excellente expertise des produits et connaissons parfaitement nos fournitures.

Des experts des produits proposés peuvent vous guider à toutes les étapes de votre application de consommables, ce qui vous garantit une forme, une intégration et une fonction optimisés de vos fournitures.\*

\*L'offre de fournitures varie d'une région à l'autre



Solutions d'impression thermique



Étiquettes RFID UHF



Bracelets



Étiquettes Linerless



Étiquettes et réservoirs pour imprimantes à jet d'encre



Étiquettes personnalisées



Fournitures de nettoyage



# Solutions d'impression intégrées

## Gestion des imprimantes facilitée



### TSC Console PC

TSC Console est un logiciel gratuit qui permet de surveiller rapidement des imprimantes à distance, de configurer des paramètres, de déployer des programmes et de résoudre des problèmes.



### TSC Console Web

La TSC Console Web gère les imprimantes TSC Auto ID et Printronix Auto ID au sein d'une plateforme unique, permettant la surveillance, la configuration, le déploiement de programmes et le dépannage à distance, avec un tableau de bord pour une vue d'ensemble rapide du parc.



### SOTI Connect

SOTI Connect est un logiciel de gestion d'imprimantes d'entreprise qui assure la gestion du cycle de vie complet de nos modèles d'imprimantes.



### PrintNet Enterprise

PrintNet Enterprise est un logiciel gratuit qui vous permet d'organiser facilement vos imprimantes d'entreprise thermiques et RFID dans un seul tableau de bord, puis de les surveiller et de les contrôler à distance depuis n'importe quel PC connecté.

## Une impression rationalisée

Sur le lieu travail et de manière nomade



### TSC Standalone Creator

TSC Standalone Creator est un logiciel exclusif qui facilite la mise à jour des menus de l'écran tactile interactif et de la configuration des étiquettes grâce à une interface glisser-déposer à icônes pour les imprimantes TSC. Aucune expérience de programmation n'est requise.



### TSCPRTGo

TSCPRTGo est un logiciel exclusif qui fonctionne avec TSC Standalone Creator pour offrir aux utilisateurs une impression nomade fluide à tout moment et partout sur le lieu de travail.

# Programme de service global

## Des options flexibles

Notre programme de service global fournit un ensemble de services et d'assistance prédéterminés et à coût fixe tout au long de l'année afin de maintenir les imprimantes en bon état de fonctionnement en planifiant et en budgétisant tous les besoins en matière de service. Nous proposons un contrat de gamme complète d'une durée pouvant aller jusqu'à cinq ans pour renforcer la protection. Nous recommandons de choisir et d'acheter le bon service au moment de l'achat de l'imprimante. De cette façon, vous pouvez profiter du service sélectionné à un prix avantageux.





## Service sur site

- Le service sur site est une manière rapide et pratique de garantir que votre entreprise est opérationnelle à tout moment. Nos techniciens se rendront sur votre site pour que l'imprimante retrouve des performances optimales. Toute la main-d'œuvre et les frais de déplacement pour la réparation sont inclus. Dans le cadre de ce contrat de service, toutes nos imprimantes bénéficient des services suivants SANS FRAIS SUPPLÉMENTAIRES :

Un technicien de maintenance viendra sur la plupart des sites le jour ouvrable suivant<sup>1</sup>

- Une intervention sur site avec des pièces détachées est facilement possible
- TSC Auto ID couvrira TOUTES les pièces<sup>2</sup>
- Toutes les pièces d'origine TSC Auto ID et la main-d'œuvre<sup>3</sup>
- Tous les frais de déplacement pour la réparation sont inclus

1. Service availability & office hours depend on the region.

2. For detailed terms and conditions, please refer to the "Warranty Coverage" table in the Global Service Program brochure.

3. Does not apply to third-party service providers.



## Retour de pièces à l'entrepôt

(Retour de pièces à l'entrepôt pour partenaires certifiés uniquement)

Ajouter un service de retour de pièces au point de vente permet de protéger efficacement l'imprimante. Le retour de pièces à l'entrepôt comprend deux options : la garantie étendue et la garantie complète.

Vous pouvez sélectionner l'option qui vous convient avec une couverture différente des pièces. Le service de retour de pièces à l'entrepôt garantit également que des techniciens certifiés et formés utiliseront uniquement des pièces TSC Auto ID d'origine. Le service inclut également un support technique et un diagnostic par téléphone ou par e-mail pour déterminer si le problème peut être résolu au point de défaillance.



#### **CORPORATE HEADQUARTERS**

TSC Auto ID Technology Co., Ltd.  
Tel: +886 2 2218 6789  
E-mail: apac\_sales@tscprinters.com

#### **LI ZE PLANT**

TSC Auto ID Technology Co., Ltd.  
Tel: +886 3 990 6677  
E-mail: apac\_sales@tscprinters.com

#### **CHINA**

Tianjin TSC Auto ID Technology Co., Ltd.  
Tel: +86 22 5981 6661  
E-mail: apac\_sales@tscprinters.com

#### **ASIA PACIFIC**

TSC Auto ID Technology Co., Ltd.  
Tel: +886 2 2218 6789  
E-mail: apac\_sales@tscprinters.com

#### **KOREA**

TSC Korea Representative Office  
Tel: +82 2 852 3322  
E-mail: apac\_sales@tscprinters.com

#### **INDIA**

TSC India Representative Office  
Tel: +91 2249 679 315  
E-mail: apac\_sales@tscprinters.com

#### **EMEA**

TSC Auto ID Technology EMEA GmbH  
Tel: +49 (0) 8106 37979 000  
E-mail: emea\_sales@tscprinters.com

#### **RUSSIA**

TSC Auto ID Technology EMEA GmbH  
Tel: +7 495 646 3538  
E-mail: emea\_sales@tscprinters.com

#### **MIDDLE EAST**

TSC Auto ID Technology ME Ltd, FZE  
Tel: +971 4 2533 069  
E-mail: emea\_sales@tscprinters.com

#### **AMERICAS**

TSC Auto ID Technology America Inc.  
Tel: +1 657 258 0808  
E-mail: americas\_sales@tscprinters.com

#### **MEXICO**

TSC Mexico Representative Office  
Tel: +1 52 (33) 3673 1406  
E-mail: americas\_sales@tscprinters.com

#### **BRAZIL**

TSC Brazil Representative Office  
Tel: +55 (11) 3554 7225  
E-mail: americas\_sales@tscprinters.com