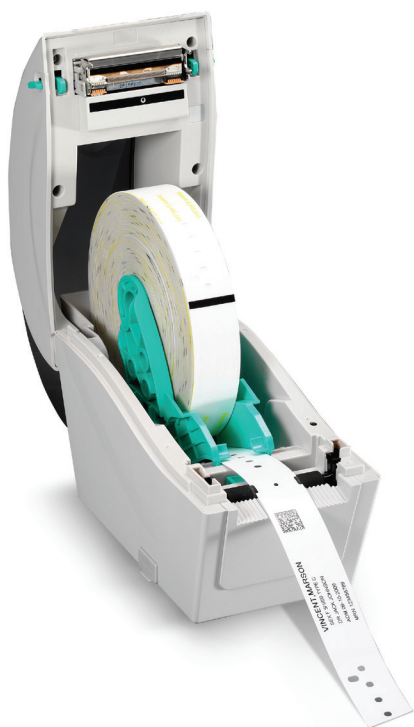


# TSC

The Smarter Choice.



## SÉRIE TDP-324W – Imprimante Bureautique de Bracelets Thermique Direct LA MEILLEURE SOLUTION POUR L'IMPRESSON DE BRACELETS DANS LE DOMAINE MEDICAL ET DU DIVERTISSEMENT



### PRINCIPALES CARACTÉRISTIQUES

- Imprimante haute résolution 300 dpi, disponible également en 203 dpi
- Compatible avec tous les consommables du marché
- Economisez jusqu'à 50% sur les prix des bracelets
- Vitesse d'impression jusqu'à 152,4 mm (6") par seconde
- Capacité des cartouches de bracelets de 165 mm (6.5") de diamètre extérieur
- Ecran LCD sur la face avant
- Châssis double paroi, design haute qualité
- Chargement facile des médias
- Connexions Ethernet et USB 2.0 en standard
- Module de pré-découpage en option, cutter d'étiquettes et interface pour clavier externe
- Peut être programmée pour fonctionner en mode autonome sans ordinateur
- Certifiée par Cerner et compatible avec les systèmes informatiques hospitaliers

### APPLICATIONS

- **Santé**
  - Traçabilité des patients
  - Admissions en milieu hospitalier
  - Services de maternité
- **Divertissements & Loisirs**
  - Parcs d'attractions
  - Parcs aquatiques
  - Contrôle d'accès aux événements
  - Vérification de l'âge en discothèque
- **Autres domaines**
  - Services de sécurité
  - Contrôle des foules
  - Identification des animaux
  - Zones d'accès règlementées

## SÉRIE TDP-324W – Imprimante Bureautique de Bracelets Thermique Direct

MODÈLE D'IMPRIMANTE	TDP-225W	TDP-324W
Résolution	8 points/mm (203 DPI)	12 points/mm (300 DPI)
Méthode d'impression	Thermique Direct	
Vitesse d'impression maxi	152,4 mm (6")/seconde	102 mm (4")/seconde
Largeur d'impression maxi	52 mm (2,05")	48 mm (1,89")
Longueur d'impression maxi	2,286 mm (90")	1,016 mm (40")
Boîtier	Design à clapet avec trou de fixation pour accroche murale (à l'arrière)	
Dimensions	109 mm (L) x 171 mm (H) x 209 mm (P) 4,29" (L) x 6,73" (H) x 8,23" (P)	
Poids	1,2 kg (2.65lbs)	
Capacité du rouleau d'étiquettes	165 mm (6.5") Øext.	
Processeur	CPU RISC 32-bit	
Mémoire	<ul style="list-style-type: none"> <li>• Mémoire Flash 4 MB</li> <li>• SDRAM 8 MB</li> <li>• Lecteur de carte micro SD pour extension mémoire jusqu'à 4 GB</li> </ul>	
Interfaces	<ul style="list-style-type: none"> <li>• USB 2.0</li> <li>• Ethernet Interne, 10/100 Mbps</li> <li>• USB host, pour scanner ou clavier PC (option usine)</li> </ul>	
Alimentation	Alimentation électrique universelle externe <ul style="list-style-type: none"> <li>• Entrée: AC 100-240V, 1A, 47-63Hz</li> <li>• Sortie: DC 24V, 2.08A, 50W</li> </ul>	
LCD	Ecran graphique, 128 x 64 pixels, avec rétroéclairage	
Interrupteur, bouton et LED	1 interrupteur principal, 1 bouton d'alimentation & 1 LED (3 couleurs: vert, orange & rouge)	
Capteurs	<ul style="list-style-type: none"> <li>• Capteur de gap transmissif</li> <li>• Capteur réfléchissant pour marque noire (position réglable)</li> <li>• Capteur d'ouverture de la tête d'impression</li> </ul>	
Horloge temps réel	Standard	
Polices internes	<ul style="list-style-type: none"> <li>• 8 polices bitmaps alphanumériques</li> <li>• Police True type Monotype Image® avec une police à taille variable CG Triumvirate Gras Condensé</li> </ul>	
Code-barres	<ul style="list-style-type: none"> <li>• Code-barres 1D Code 39, Code 93, Code 128UCC, Code 128 sous ensembles A, B, C, Codabar, Code 2/5 entrelacé, EAN-8, EAN-13, EAN-128, UPC-A, UPC-E, EAN et UPC 2 (5) digits add-on, MSI, PLESSEY, POSTNET, China POST, GS1 DataBar, Code 11</li> <li>• Code-barres 2D PDF-417, Maxicode, DataMatrix, QR code, Aztec</li> </ul>	
Degré d'inclinaison police et code barres	0, 90, 180, 270 degrés	
Langage d'impression	TSPL-EZD (Compatible EPL, ZPL, ZPL II, DPL)	
Type de média	Continu, découpe, marque noire, en accordéon, encoche, bracelet (enroulement externe)	
Largeur de média	15~52 mm (0,59"~2,05")	
Épaisseur de média	0,06~0,19 mm (2,36~7,48 mil)	
Diamètre du mandrin	25,4 mm (1")	
Longueur d'étiquette	10 ~ 2,286 mm (0,39" ~ 90")	10 ~ 1,016 mm (0,39" ~ 40")
Conditions d'environnement	Température de fonctionnement: 5 ~ 40°C, 25 ~ 85% sans condensation Température de stockage: -40 ~ 60°C, 10~ 90% sans condensation	
Conformité	FCC Classe B, CE Classe B, C-Tick Classe B, UL, CUL, TÜV/Safety, CCC	
Normes environnementales	Conforme RoHS, WEEE	
Accessoires	<ul style="list-style-type: none"> <li>• CD logiciel d'étiquetage sous Windows</li> <li>• Guide d'installation rapide</li> <li>• Câble USB</li> <li>• Cordon d'alimentation</li> <li>• Alimentation universelle externe</li> </ul>	
Garantie	<ul style="list-style-type: none"> <li>• Imprimante : 2 ans</li> <li>• Tête d'impression : 25 km (1 million de pouces) ou 12 mois (selon utilisation)</li> <li>• Platine : 50 km (2 millions de pouces) ou 12 mois (selon utilisation)</li> </ul>	
Option usine	• USB host, pour scanner ou clavier PC	
Option revendeur	<ul style="list-style-type: none"> <li>• Module de pré-décollage</li> <li>• Cutter d'étiquettes (coupe totale ou partielle)</li> </ul>	
Option utilisateur	N/A	



**TSC**  
The Smarter Choice.

### CORPORATE HEADQUARTERS

**TSC Auto ID Technology Co., Ltd.**  
Tel: +886 2 2218 6789  
E-mail: apac\_sales@tscprinters.com

### LI ZE PLANT

**TSC Auto ID Technology Co., Ltd.**  
Tel: +886 3 990 6677  
E-mail: apac\_sales@tscprinters.com

### AMERICAS

**TSC Auto ID Technology America Inc.**  
Tel: +1 657 258 0808  
E-mail: americas\_sales@tscprinters.com

### MEXICO

**TSC Mexico Representative Office**  
Tel: +1 52 (33) 3673 1406  
E-mail: americas\_sales@tscprinters.com

### BRAZIL

**TSC Brazil Representative Office**  
Tel: +55 (11) 3554 7225  
E-mail: americas\_sales@tscprinters.com

### EMEA

**TSC Auto ID Technology EMEA GmbH**  
Tel: +49 (0) 8106 37979 000  
E-mail: emea\_sales@tscprinters.com

### RUSSIA

**TSC Auto ID Technology EMEA GmbH**  
Tel: +7 495 249 9017  
E-mail: emea\_sales@tscprinters.com

### MIDDLE EAST

**TSC Auto ID Technology ME Ltd, FZE**  
Tel: +971 4 2533 069  
E-mail: emea\_sales@tscprinters.com

### ASIA PACIFIC

**TSC Auto ID Technology Co., Ltd.**  
Tel: +886 2 2218 6789  
E-mail: apac\_sales@tscprinters.com

### INDIA

**TSC India Distributor's Office**  
Tel: +91 2267 082 465  
E-mail: apac\_sales@tscprinters.com

### CHINA

**Tianjin TSC Auto ID Technology Co., Ltd.**  
Tel: +86 22 5981 6661  
E-mail: apac\_sales@tscprinters.com

### KOREA

**TSC Korea Representative Office**  
Tel: +82 2 852 3322  
E-mail: apac\_sales@tscprinters.com

TSC® est une marque commerciale de TSC Auto ID Technology Co., Ltd.  
TSC Auto ID Technology Co., Ltd. est une société certifiée ISO 9001/14001.  
©2020 TSC Auto ID Technology Co., Ltd.

Les modèles de produit et leurs caractéristiques sont susceptibles d'être modifiés sans préavis.  
Pour des informations spécifiques, merci de contacter votre représentant commercial TSC.