



# 2024 Guida ai prodotti



GLOBAL VERSION

## Contenuto

La nostra azienda.....	3
La promessa del nostro marchio .....	4
I settori principali.....	5
Linea di prodotti ad alte prestazioni.....	6
Caratteristiche principali .....	7
Stampanti portatili .....	8
Stampanti desktop.....	11
Stampanti industriali.....	17
Motori di stampa .....	20
Linea di prodotti Enterprise.....	22
Caratteristiche principali .....	23
Stampanti Enterprise.....	24
Stampanti RFID.....	27
Stampanti per l'ispezione dei codici a barre ...	30
Genuine Supplies .....	32
Soluzioni di stampa integrate .....	33
Programma di servizio integrale .....	34
Programmi per i partner .....	35

Il nostro obiettivo è quello di essere il principale fornitore di applicazioni per la stampa di etichette con codici a barre in tutto il mondo.



# La nostra azienda

## TSC Auto ID è un fornitore leader di soluzioni innovative per la stampa di etichette termiche.

Fondata nel 1991, la nostra azienda possiede e gestisce impianti di produzione certificati ISO, con uffici in tutto il mondo al servizio di clienti in oltre 100 Paesi.

Offriamo un'ampia gamma di soluzioni per la stampa di etichette con codici a barre, tra cui stampanti portatili, desktop, industriali e di livello aziendale, stampanti RFID, sistemi integrati di ispezione delle etichette con codici a barre, motori di stampa, software di stampa avanzati, etichette standard, personalizzate e nastri. I nostri prodotti sono utilizzati in quasi tutti i settori, compresi i trasporti e la logistica, la vendita al dettaglio, la produzione, l'immagazzinamento, il settore alimentare, quello sanitario e quello automobilistico. Siamo specializzati nella fornitura di soluzioni di stampa di etichette affidabili e di alta qualità per movimentare i prodotti attraverso la catena di fornitura nella maniera più efficiente.

Abbiamo venduto oltre 7,9 milioni di stampanti, soddisfacendo le esigenze di piccole, medie e grandi imprese in tutto il mondo.



# La promessa del nostro marchio

## Il nostro scopo

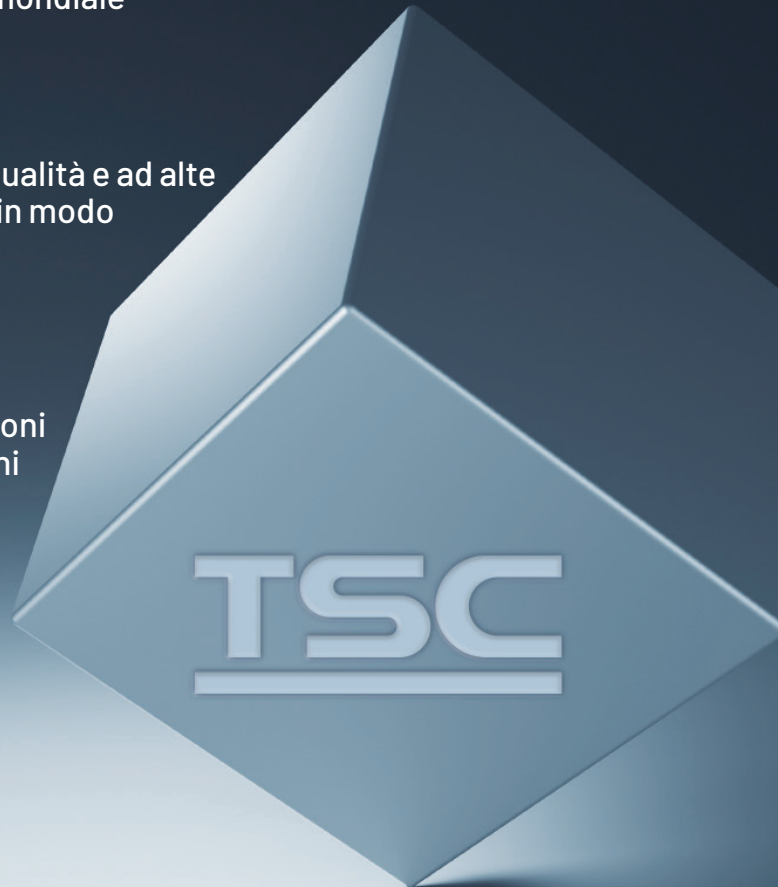
Fornire soluzioni di localizzazione e identificazione innovative e ad alte prestazioni a livello mondiale

## La nostra missione

Fornire ai nostri clienti soluzioni di alta qualità e ad alte prestazioni che identifichino tutti i beni in modo immediato, accurato e sostenibile

## La nostra visione

Diventare il leader mondiale per le soluzioni di tracciamento e identificazione dei beni



## I nostri valori

### Partnership

Ci impegniamo ad aiutare i nostri partner nel loro successo, fornendo soluzioni di stampa su misura

### Dedizione

Il nostro obiettivo è quello di diventare il primo fornitore di soluzioni complete per le applicazioni di stampa di etichette con codici a barre a livello mondiale

### L'innovazione

Ci impegniamo a progettare e produrre prodotti all'avanguardia che forniscano soluzioni ottimali per l'organizzazione delle aziende

# I settori principali

In tutto il mondo, le principali aziende si affidano a TSC Auto ID per la fornitura di soluzioni di tracciamento e identificazione dei beni. Abbiamo una comprovata esperienza nel fornire soluzioni in settori chiave e siamo specializzati nell'adattare le soluzioni alle diverse esigenze aziendali.



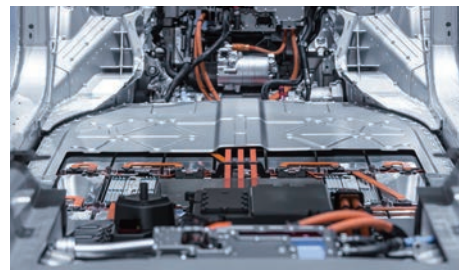
## Trasporto e logistica

- Etichettatura di conformità
- Immediato ritorno dell'investimento nella tecnologia di lettura dei codici a barre
- implementazione tecnologia RFID nella catena di fornitura
- Miglioramento dell'efficienza grazie all'implementazione del cross-docking



## Vendita al dettaglio

- Prevenzione delle commissioni sugli addebiti indesiderati
- Tracciabilità e rintracciabilità grazie alla tecnologia RFID
- Soluzioni di consegna diretta ai negozi
- Etichettatura dei prodotti e modifiche dei prezzi



## Produzione

- Rispetto delle normative di conformità, evitando così le spese di commissione per codici a barre errati
- Stampanti RFID più performanti
- Tracciabilità di beni di alto valore con tag RFID adattivi



## Settore alimentare

- Etichettatura dei prodotti con informazioni fondamentali
- Consegna direttamente ai clienti
- Tecnologia di ispezione dei codici a barre
- Etichette di ispezione portatili



## Settore sanitario

- Garanzia della sicurezza dei pazienti grazie ad un'identificazione accurata
- Sistema certificato Cerner e pronto per l'utilizzo e l'ammissione dei pazienti



## Vacanze e relax

- L'ammissione degli ospiti e la sicurezza degli eventi ora sono più facili che mai
- Semplificazione dell'emissione dei biglietti e dell'accettazione degli ordini grazie all'interfaccia operativa di facile utilizzo



## Mercato automobilistico

- Tracciabilità
- Tecnologia di ispezione dei codici a barre
- Etichette di ispezione portatili
- Etichettatura dei pneumatici



## Orticoltura

- Stampa di paletti per piante di alta qualità
- Tracciabilità della produzione di sementi
- Attenzione al dettaglio
- Stampa di etichette in vinile

# Linea di prodotti ad alte prestazioni

## Offriamo un'ampia gamma di opzioni di stampanti di etichette termiche ad alte prestazioni e a costi contenuti

Le nostre stampanti per etichette con codici a barre della serie Performance sono note per l'alta qualità e la convenienza. Offriamo un'ampia gamma di stampanti per diverse applicazioni, dalle robuste stampanti portatili, alle stampanti desktop più economiche, fino alle stampanti industriali ad alte prestazioni. Queste stampanti possono essere facilmente inserite in quasi tutti gli ambienti grazie alla potenza del nostro firmware standard altamente personalizzabile e in grado di fornire la maggior parte dei principali linguaggi di stampa già di serie.

Le nostre stampanti sono facili da installare, mantenere e gestire grazie al supporto di TSC Console e del software di gestione remota delle stampanti SOTI Connect con funzioni e strumenti avanzati. I clienti hanno la possibilità di controllare il proprio parco stampanti da qualsiasi luogo e da un'unica postazione.



Stampanti portatili



Stampanti desktop



Stampanti industriali



Motori di stampa

# Caratteristiche principali



## Altamente personalizzabile

Un'ampia scelta di hardware e di materiali di consumo compatibili consente di personalizzare a livelli elevati qualsiasi dispositivo TSC grazie al nostro centro di configurazione Late Point.



## Ampia gamma di prodotti

Un'ampia scelta di stampanti offre ai clienti opzioni per tutti i livelli di stampa, dalle applicazioni portatili a quelle industriali.



## Supporto dei linguaggi di stampa

Le emulazioni dei principali linguaggi di stampa consentono una facile installazione e un utilizzo intuitivo nella maggior parte delle applicazioni con firmware TSPL-EZD/TSPL-EZC o ESC-POS.



## Gestione da remoto della stampante

SOTI Connect offre una gestione da remoto delle stampanti basata su cloud ed è compatibile con tutte le stampanti TSC. TSC Console è un potente strumento in grado di gestire rapidamente le stampanti TSC da remoto, comprese le impostazioni di configurazione, la distribuzione dei programmi e la risoluzione dei problemi.



## Gestione delle operazioni di stampa

TSC Standalone Creator è un software esclusivo che semplifica l'aggiornamento dei menu interattivi dei pannelli touchscreen e dei design delle etichette utilizzando una semplice interfaccia drag-and-drop basata su icone per le stampanti TSC. Non è richiesta alcuna esperienza di programmazione. TSCPRTGo è un'applicazione portatile per la progettazione di etichette che funziona con TSC Standalone Creator e offre agli utenti operazioni di stampa senza soluzione di continuità su dispositivi mobili Android e iOS, per una stampa in movimento sempre efficiente.



## Prezzo, prestazioni e qualità superiori

Le stampanti per le etichette più resistenti di TSC assicurano un'identificazione precisa da un capo all'altro, garantendo un'elevata qualità e un notevole risparmio sui costi.

# Stampanti portatili

Stampa di ricevute ed etichette personalizzata e in movimento. Le nostre stampanti portatili, piccole, leggere e robuste, beneficiano della lunga durata della batteria e sono fatte per funzionare durante tutta la giornata lavorativa. Stampate in modo efficiente direttamente nel punto di applicazione riducendo i tempi di inattività e aumentando la produzione. Le nostre stampanti portatili sono in grado di stampare etichette linerless, riducendo gli sprechi e aumentando la produttività. È disponibile una linea completa di accessori compatibili. È disponibile anche l'opzione di stampante portatile con tecnologia RFID per consentire ai lavoratori di stampare e codificare le etichette a mani libere in ambienti di lavoro difficili.







## Serie TDM

La serie TDM è caratterizzata da una progettazione robusta e maneggevole per una stampa facile e in movimento; fino a 42 ore con una singola carica della batteria.

Modello	Risoluzione	Larghezza massima di stampa	Lunghezza massima di stampa	Velocità massima di stampa	Dimensioni (L x A x P)	Peso	Strumenti
TDM-20	203 dpi	1.89"	110"	4 ips	79.0mm x 116.0mm x 36.5mm 3.11" x 4.57" x 1.44"	0.22 kg	TSC Console
TDM-30	203 dpi	2.83"	110"	4 ips	105.0mm x 116.0mm x 49.5mm 4.13" x 4.57" x 1.95"	0.38 kg	

### Caratteristiche principali

- La batteria agli ioni di litio ad alta capacità da 1130 mAh e 3080 mAh garantisce fino a 17/42 ore di utilizzo per ogni carica
- Meccanismo di autodiagnosi TPH Care Mechanism della testina di stampa termica
- Batteria smart opzionale per TDM-30 con gestione stampante TSC



## Alpha-2R

Alpha-2R è una stampante comoda e leggera in grado di funzionare con qualsiasi applicazione di stampa portatile in cui sia necessario generare ricevute o biglietti semplici e veloci.

Modello	Risoluzione	Larghezza massima di stampa	Lunghezza massima di stampa	Velocità massima di stampa	Dimensioni (L x A x P)	Peso	Strumenti
Alpha-2R	203 dpi	1.89"	90"	4 ips	89.3mm x 134.5mm x 56.5mm 3.52" x 5.3" x 2.22"	0.35 kg	TSC Console

### Caratteristiche principali

- Stampante conforme alle norme Energy Star 2.0 con batteria agli ioni di litio ad alta capacità da 1620 mAh, in grado di garantire fino a 17 ore di utilizzo per ogni carica
- La miglior capacità di supporti nel settore delle ricevute da 2" supporta rotoli di 58 mm di larghezza e 50 mm di diametro esterno
- Wi-Fi CERTIFIED™



## Alpha-3R

Alpha-3R è una stampante comoda e leggera in grado di stampare etichette su richiesta. È costruita per durare a lungo e può sopportare cadute fino a un metro e mezzo continuando a stampare.

Modello	Risoluzione	Larghezza massima di stampa	Lunghezza massima di stampa	Velocità massima di stampa	Dimensioni (L x A x P)	Peso	Strumenti
Alpha-3R	203 dpi	2.83"	90"	4 ips	116mm x 148mm x 70mm 4.57" x 5.83" x 2.75"	0.55 kg	TSC Console

### Caratteristiche principali

- Grande capacità del rotolo per ridurre la frequenza di sostituzione
- Processore ad alta velocità e memoria estesa per velocità di stampa fino a 4" (102 mm) al secondo
- Durata di oltre 30 ore di stampa delle ricevute ed etichette selezionate con una singola carica della batteria



## Alpha-30R

La stampante portatile Alpha-30R è facile da usare e resistente alle cadute. Migliora il servizio clienti, la produttività e l'esperienza degli acquirenti dei negozi al dettaglio. Alpha-30R è comoda con stile, e stampa ricevute o etichette su richiesta. Le operazioni di stampa portatile possono essere eseguite molto più velocemente e con maggiore precisione.

Modello	Risoluzione	Larghezza massima di stampa	Lunghezza massima di stampa	Velocità massima di stampa	Dimensioni (L x A x P)	Peso	Strumenti
Alpha-30R Basic	203 dpi	2.83"	110"	5 ips	118mm x 158mm x 68mm 4.64" x 6.22" x 2.68"	0.65kg	TSC Console SOTI Connect
Alpha-30R Premium	203 dpi	2.83"	110"	6 ips			

### Caratteristiche principali

- Certificata IP54, resiste a un impatto dalla distanza di 1,0 m (3,3 piedi)
- A prova di caduta e vibrazione, con certificazione MIL-STD-810
- Resiste a una caduta di 2,1 m (6,9 piedi)
- Facile connettività tramite MFi Bluetooth® 5.0 con tecnologia NFC
- Wi-Fi 802.11ac a doppia banda affidabile e protetto, con roaming veloce



## Alpha-30L / Alpha-40L

Le stampanti portatili Alpha-30L e Alpha-40L vi proiettano nella prossima generazione di soluzioni tecnologiche smart per applicazioni di stampa di etichette di livello industriale. Forniscono inoltre una linea completa di accessori per facilitare l'esecuzione di diverse operazioni di etichettatura in movimento, in particolare nelle applicazioni logistiche più rigorose.

Modello	Risoluzione	Larghezza massima di stampa	Lunghezza massima di stampa	Velocità massima di stampa	Dimensioni (L x A x P)	Peso	Strumenti
Alpha-30L	203 dpi	2.83"	110"	5 ips	117mm x 173mm x 79mm 4.61" x 6.81" x 3.11"	0.745 kg	TSC Console SOTI Connect
Alpha-40L	203 dpi	4.09"	110"	5 ips	160mm x 191mm x 79mm 6.30" x 7.52" x 3.11"	0.985 kg	

### Caratteristiche principali

- Grado di protezione IP54 e resistenza a test di rotolamento da 1,0 m
- Resiste a cadute fino a 1,8 metri che diventano 2,5 m con custodia protettiva
- Spellicolatore incorporato e kit linerless opzionale
- TSC Sense Care monitora lo stato della batteria smart e della testina di stampa
- tecnologia RFID (solo Alpha-40L, vedi pagina 28)



Modello	Risoluzione	Larghezza massima di stampa	Lunghezza massima di stampa	Velocità massima di stampa	Dimensioni (L x A x P)	Peso	Strumenti
Alpha-30LHC	203 dpi	2.83"	110"	5 ips	117mm x 173mm x 79mm 4.61" x 6.81" x 3.11"	0.745 kg	TSC Console SOTI Connect

### Caratteristiche principali

- Schema di colori pulito, bianco e grigio
- Involucro antibatterico e facile da disinfettare
- Alimentazione standard IEC 60601-1 per uso medico

# Stampanti desktop

Produciamo una delle più ampie selezioni di stampanti desktop sul mercato. Progettate secondo i più alti standard qualitativi, le nostre stampanti desktop sono economiche e personalizzabili e si adattano a un'ampia gamma di settori e applicazioni. Le nostre stampanti desktop sono dotate di serie di funzioni premium come l'alta risoluzione e la gestione remota della stampante.



## Serie DA

La serie DA è caratterizzata da un design facile da utilizzare, ideale per un'ampia varietà di applicazioni, tra cui marcatura di prodotti, gestione di punti vendita, la vendita al dettaglio, gestione di piccoli uffici, stampa di etichette per le spedizioni e molte altre ancora, il tutto ad un prezzo davvero competitivo.



Modello	Risoluzione	Larghezza massima di stampa	Lunghezza massima di stampa	Velocità massima di stampa	Dimensioni (L x A x P)	Peso	Strumenti
DA210	203 dpi	4.25"	110"	6 ips	172mm x 165mm x 195mm 6.77" x 6.50" x 7.68"	1.5 kg	TSC Console TSCPRTGo
DA310	300 dpi	4.16"	40"	4 ips			
DA220	203 dpi	4.25"	1,000"	6 ips			

### Caratteristiche principali

- Design a conchiglia con doppia parete di alta qualità
- Velocità di stampa fino a 152,4 mm (6") al secondo
- Utilizzo di supporti a molla
- Capacità del supporto 5" (diametro esterno)

### Caratteristiche principali e Features

- Schema a colori luminoso e ben visibile
- Involucro antibatterico e facile da disinfettare
- Alimentazione standard IEC 60601-1 per uso medico

\*La disponibilità del prodotto varia da regione a regione; per ulteriori informazioni, contattare il rappresentante di zona.

## Serie TDP

La serie TDP è caratterizzata da un design compatto e da un motore ad alte prestazioni ed è ideale per le applicazioni di etichettatura nel settore sanitario e della vendita al dettaglio.



Modello	Risoluzione	Larghezza massima di stampa	Lunghezza massima di stampa	Velocità massima di stampa	Dimensioni (L x A x P)	Peso	Strumenti
TDP-225	203 dpi	2.13"	90"	6 ips	109mm x 171mm x 209mm 4.29" x 6.73" x 8.23"	1.2 kg	TSC Console TSCPRTGo
TDP-324	300 dpi	1.89"	40"	4 ips			

### Caratteristiche principali

- Design a conchiglia con doppia parete di alta qualità
- Velocità di stampa fino a 152,4 mm (6") al secondo
- Connettività seriale e USB 2.0

### Caratteristiche principali

- Progettato per supportare braccialetti da 6,5" (diametro interno)
- Display LCD frontale
- Connettività Ethernet e USB 2.0

### Caratteristiche principali

- Velocità di stampa fino a 177,8 mm (7") al secondo
- Caricamento dei supporti a inserimento
- Alimentazione interna da 5" (diametro interno), supporto esterno opzionale per rotoli di etichette da 8,4" (diametro interno) su bobine da 1" o 3"

Modello	Risoluzione	Larghezza massima di stampa	Lunghezza massima di stampa	Velocità massima di stampa	Dimensioni (L x A x P)	Peso	Strumenti
TDP-225W	203 dpi	2.05"	90"	6 ips	109mm x 210mm x 260mm 4.29" x 8.27" x 10.24"	1.2 kg	TSC Console TSCPRTGo
TDP-324W	300 dpi	1.89"	40"	4 ips			

Modello	Risoluzione	Larghezza massima di stampa	Lunghezza massima di stampa	Velocità massima di stampa	Dimensioni (L x A x P)	Peso	Strumenti
TDP-247	203 dpi	4.25"	90"	7 ips	200mm x 164mm x 240mm 7.87" x 6.46" x 9.45"	1.9 kg	TSC Console TSCPRTGo
TDP-345	300 dpi	4.17"	40"	5 ips			



## Serie DH

La serie DH è completa e altamente adattabile alle diverse esigenze di stampa; è davvero progettata per vincere le più difficili sfide di stampa! Grazie ai moduli di aggiornamento aggiungibili, la serie DH supporta applicazioni di etichettatura versatili per farmaci, campioni, cibo da asporto, bilance, biglietti di eventi, spedizioni, etichette linerless e molto altro.



Modello	Risoluzione	Larghezza massima di stampa	Lunghezza massima di stampa	Velocità massima di stampa	Dimensioni (L x A x P)	Peso	Strumenti
DH220/DH220T	203 dpi	2.13"	1,000"	8 ips	138mm x 172mm x 210mm 5.43" x 6.77" x 8.27"	1.6 kg	TSC Console TSC Standalone Creator TSCPRTGo SOTI Connect
DH320/DH320T	300 dpi	2.24"	450"	6 ips			
DH220E	203 dpi	2.13"	90"	8 ips		1.3 kg	TSC Console
DH320E	300 dpi	2.24"	40"	6 ips			

### Caratteristiche principali

- Emulazione automatica del linguaggio di stampa
- Aggiornamenti per connettività, spellicolatore, taglierina (linerness) e adattatore per supporti più stretti
- Meccanismo di smorzamento dei supporti per una stampa di alta precisione
- L'algoritmo di regolazione verticale dei DPI riduce al minimo la deviazione di stampa
- Pagina web integrata e pannello di controllo virtuale per la gestione remota della stampante in tempo reale



Modello	Risoluzione	Larghezza massima di stampa	Lunghezza massima di stampa	Velocità massima di stampa	Dimensioni (L x A x P)	Peso	Strumenti
DH240T	203 dpi	4.25"	1,000"	8 ips	208mm x 170mm x 235mm 8.19" x 6.69" x 9.25"	2.1 kg	TSC Console TSC Standalone Creator TSCPRTGo SOTI Connect
DH340T	300 dpi	4.16"	450"	6 ips			



Modello	Risoluzione	Larghezza massima di stampa	Lunghezza massima di stampa	Velocità massima di stampa	Dimensioni (L x A x P)	Peso	Strumenti
DH220THC	203 dpi	2.13"	1,000"	8 ips	138mm x 172mm x 210mm 5.43" x 6.77" x 8.27"	1.6 kg	TSC Console TSC Standalone Creator TSCPRTGo SOTI Connect
DH320THC	300 dpi	2.24"	450"	6 ips			

### Caratteristiche principali

- Schema a colori luminoso e ben visibile
- Involucro antibatterico e facile da disinfettare
- Alimentazione standard IEC 60601-1 per uso medico



Modello	Risoluzione	Larghezza massima di stampa	Lunghezza massima di stampa	Velocità massima di stampa	Dimensioni (L x A x P)	Peso	Strumenti
DH240THC	203 dpi	4.25"	1,000"	8 ips	208mm x 170mm x 235mm 8.19" x 6.69" x 9.25"	2.1 kg	TSC Console TSC Standalone Creator TSCPRTGo SOTI Connect
DH340THC	300 dpi	4.16"	450"	6 ips			

## Serie TH

La serie TH è completa e altamente adattabile alle diverse esigenze di stampa; è davvero progettata per vincere le più difficili sfide di stampa! Con una gamma di supporti di larghezza compresa tra 10 e 120 mm, la serie TH offre un'elevata adattabilità a diversi tipi di supporti. Grazie allo smorzatore di supporti e ai moduli di aggiornamento aggiuntivi, la serie TH è compatibile con supporti di stampa speciali come l'etichettatura dei cavi, le targhe per auto, i braccialetti medici, le etichette per l'abbigliamento, le etichette per la cura della persona e altro ancora.



Modello	Risoluzione	Larghezza massima di stampa	Lunghezza massima di stampa	Velocità massima di stampa	Dimensioni (L x A x P)	Peso	Strumenti
TH220T	203 dpi	2.13"	1,000"	8 ips	146mm x 179mm x 231mm 5.75" x 7.05" x 9.09"	1.8 kg	TSC Console TSC Standalone Creator TSCPRTGo SOTI Connect
TH320T	300 dpi	2.24"	450"	6 ips			



Modello	Risoluzione	Larghezza massima di stampa	Lunghezza massima di stampa	Velocità massima di stampa	Dimensioni (L x A x P)	Peso	Strumenti
TH240/TH240T	203 dpi	4.25"	1,000"	8 ips	223mm x 186mm x 286mm 8.78" x 7.32" x 11.26"	2.8 kg	TSC Console TSC Standalone Creator TSCPRTGo SOTI Connect
TH340/TH340T	300 dpi	4.16"	450"	6 ips			



Modello	Risoluzione	Larghezza massima di stampa	Lunghezza massima di stampa	Velocità massima di stampa	Dimensioni (L x A x P)	Peso	Strumenti
TH220THC	203 dpi	2.13"	1,000"	8 ips	146mm x 179mm x 231mm 5.75" x 7.05" x 9.09"	1.8 kg	TSC Console TSC Standalone Creator TSCPRTGo SOTI Connect
TH320THC	300 dpi	2.24"	450"	6 ips			



Modello	Risoluzione	Larghezza massima di stampa	Lunghezza massima di stampa	Velocità massima di stampa	Dimensioni (L x A x P)	Peso	Strumenti
TH240THC	203 dpi	4.25"	1,000"	8 ips	223mm x 186mm x 286mm 8.78" x 7.32" x 11.26"	2.8 kg	TSC Console TSC Standalone Creator TSCPRTGo SOTI Connect
TH340THC	300 dpi	4.16"	450"	6 ips			

### Caratteristiche principali

- Emulazione automatica del linguaggio di stampa
- Aggiornamento che include connettività, spellicolatore, taglierina (normale) e adattatore per supporti stretti
- Meccanismo di smorzamento dei supporti per una stampa di alta precisione
- L'algoritmo di regolazione verticale dei DPI riduce al minimo la deviazione di stampa
- Pagina web integrata e pannello di controllo virtuale per la gestione remota della stampante in tempo reale

### Caratteristiche principali

- Schema a colori luminoso e ben visibile
- Involucro antibatterico e facile da disinfettare
- Alimentazione standard IEC 60601-1 per uso medico



## Serie TE

La serie TE comprende i nostri modelli di stampanti desktop più convenienti con un miglior rapporto qualità/prezzo. I modelli della serie TE offrono caratteristiche adattabili per soddisfare le esigenze di stampa di etichette di quasi tutti i clienti a un prezzo davvero interessante.

Modello	Risoluzione	Larghezza massima di stampa	Lunghezza massima di stampa	Velocità massima di stampa	Dimensioni (L x A x P)	Peso	Strumenti
TE200	203 dpi	4.25"	110"	6 ips	204mm x 164mm x 280mm 8.03" x 6.46" x 11.02"	2.4 kg	TSC Console TSCPRTGo
TE300	300 dpi	4.16"	40"	5 ips			
TE210	203 dpi	4.25"	1,000"	6 ips		2.5 kg	
TE310	300 dpi	4.16"	450"	5 ips			

### Caratteristiche principali

- Supporta sia il rotolo di nastro con bobina da 1" lungo 300 m che il rotolo di nastro con bobina da 0,5" lungo 110 m.
- Interfacce multiple: Ethernet, USB, USB host e seriale (per TE210 e TE310)
- Alimentazione interna da 5" (diametro interno), supporto esterno opzionale per rotoli da 8,4" (diametro interno)
- Meccanismo di stampa per totem multimediali



## Serie TC

La serie TC è in grado di produrre etichette, cartellini o ricevute di larghezza pari a 4 pollici a una velocità massima di 6 ips, offrendo una delle migliori combinazioni qualità/prezzo sul mercato delle stampanti desktop.

Modello	Risoluzione	Larghezza massima di stampa	Lunghezza massima di stampa	Velocità massima di stampa	Dimensioni (L x A x P)	Peso	Strumenti	Tools
TC200	203 dpi	1 button, 1 tricolor	4.25"	90"	6 ips	203mm x 191.5mm x 259.3mm 7.99" x 7.54" x 10.21"	2.2 kg	TSC Console TSCPRTGo
TC300	300 dpi	LED	4.15"	40"	4 ips			
TC210	203 dpi	6 buttons, color LCD	4.25"	1,000"	6 ips		2.3 kg	
TC310	300 dpi	display	4.15"	450"	4 ips			

### Caratteristiche principali

- Interfacce multiple: Ethernet, USB, USB host (TC210/TC310), porta parallela (TC200/TC300) e seriale
- Struttura resistente con doppia parete
- Utilizza nastri con bobina dentellata standard da 0,5"



## Serie TTP

La serie TTP offre la qualità, l'innovazione e l'affidabilità di TSC in una stampante dalle dimensioni davvero ridotte. Offre prestazioni di alto livello per la maggior parte delle applicazioni di vendita, del settore sanitario e professionale a un prezzo accessibile.

Modello	Risoluzione	Larghezza massima di stampa	Lunghezza massima di stampa	Velocità massima di stampa	Dimensioni (L x A x P)	Peso	Strumenti
TTP-225	203 dpi	2.13"	90"	5 ips	140mm x 177mm x 241mm 5.51" x 6.97" x 9.49"	2.45 kg	TSC Console TSCPRTGo
TTP-323	300 dpi	2.13"	40"	3 ips			



Modello	Risoluzione	Larghezza massima di stampa	Lunghezza massima di stampa	Velocità massima di stampa	Dimensioni (L x A x P)	Peso	Strumenti
TTP-247	203 dpi	4.25"	90"	7 ips	213mm x 188mm x 314mm 8.39" x 7.40" x 12.36"	2.8 kg	TSC Console TSCPRTGo
TTP-345	300 dpi	4.17"	40"	5 ips			

### Caratteristiche principali

- Dimensioni ridotte e design salvaspazio
- Caricamento dei supporti facile e veloce
- Design a conchiglia con doppia parete di alta qualità

### Caratteristiche principali

- Utilizza nastri da 300 m
- Progettazione a doppio motore
- Velocità di stampa fino a 177,8 mm (7") al secondo



## Serie TX

Disponibile in tre modelli, la serie TX è ideale per la stampa di etichette per spedizioni ad alto volume, per la marcatura dei prodotti ad alta risoluzione e per le soluzioni grafiche.

Modello	Risoluzione	Larghezza massima di stampa	Lunghezza massima di stampa	Velocità massima di stampa	Dimensioni (L x A x P)	Peso	Strumenti
TX210	203 dpi	4.25"	1,000"	8 ips	226mm x 198mm x 332mm 8.90" x 7.80" x 13.07"	3.75 kg	TSC Console TSCPRTGo SOTI Connect
TX310	300 dpi	4.17"	450"	6 ips			
TX610	600 dpi	4.17"	100"	4 ips	226mm x 200mm x 332mm 8.90" x 7.87" x 13.07"	4.08 kg	

### Caratteristiche principali

- Ampia capacità di memoria - 128 MB di Flash e 128 MB di SDRAM
- Capacità di etichettatura fino a 127 mm (5") (diametro interno)
- Velocità di stampa fino a 203 mm (8") al secondo
- Display TFT a colori da 3,5" (standard per TX610, opzionale per TX210 e TX310)
- Interfaccia host USB per applicazioni indipendenti
- SOTI Connect è disponibile per i modelli TX210/TX310/TX610





# Stampanti industriali

La nostra selezione Performance di stampanti industriali per etichette termiche è stata progettata per garantire sempre alte prestazioni ad alti volumi di stampa. Grazie alle velocità di stampa tra le più elevate e alla tecnologia delle testine di stampa, le nostre stampanti industriali Performance offrono etichette di alta qualità, nitide e chiare per quasi tutte le applicazioni di stampa industriale. Le nostre stampanti industriali sono dotate di funzioni avanzate come display LCD a colori, risoluzioni multiple e ampie opzioni di comunicazione, tra cui Wi-Fi e Bluetooth®.

## Serie ML



La serie ML è una nuova generazione di stampanti industriali di etichette per codici a barre di dimensioni ridotte, progettate per adattarsi a un maggior numero di aree di lavoro. È caratterizzata da un design resistente, dalla facilità d'uso, da una stampa a bassa rumorosità, dall'autodiagnosi del software TPH Care e dall facilità di manutenzione.

Modello	Risoluzione	Larghezza massima di stampa	Lunghezza massima di stampa	Velocità massima di stampa	Dimensioni (L x A x P)	Peso	Strumenti
ML240	203 dpi	4.25"	110"	6 ips	248mm x 245mm x 330mm 9.76" x 9.65" x 12.99"	7.4 kg	TSC Console TSCPRTGo
ML340	300 dpi	4.16"	40"	5 ips			
ML240P	203 dpi	4.25"	1,000"	6 ips			
ML340P	300 dpi	4.16"	450"	5 ips		7.6 kg	

## Serie MB



La serie MB di stampanti industriali per etichette termiche è leader nella stampa di etichette industriali leggere con larghezza di 4 pollici.

Modello	Risoluzione	Larghezza massima di stampa	Lunghezza massima di stampa	Velocità massima di stampa	Dimensioni (L x A x P)	Peso	Strumenti
MB240	203 dpi	4.21"	1,000"	12 ips	248mm x 274mm x 436mm 9.76" x 10.79" x 17.17"	9 kg	TSC Console TSC Standalone Creator TSCPRTGo
MB340	300 dpi	4.16"	450"	9 ips			
MB240T	203 dpi	4.21"	1,000"	12 ips			
MB340T	300 dpi	4.16"	450"	9 ips		9.2 kg	

## Serie MH



La serie MH è il nostro fiore all'occhiello tra le stampanti industriali per etichette con codici a barre, grazie alla tecnologia della testina di stampa, alla velocità del processore e alla capacità di memoria per stampare etichette di alta qualità alla massima rapidità.

Modello	Risoluzione	Larghezza massima di stampa	Lunghezza massima di stampa	Velocità massima di stampa	Dimensioni (L x A x P)	Peso	Strumenti
MH241/MH241T	203 dpi	4.09"	1,000"	14 ips	276mm x 326mm x 502mm 10.87" x 12.83" x 19.76"	15.6 kg/ 15.7 kg	TSC Console TSC Standalone Creator TSCPRTGo SOTI Connect
MH341/MH341T	300 dpi	4.09"	450"	12 ips			
MH641/MH641T	600 dpi	4.09"	100"	6 ips	276mm x 412mm x 502mm 10.87" x 16.22" x 19.76"	18.93 kg	
MH241P	203 dpi	4.09"	1,000"	14 ips			
MH341P	300 dpi	4.09"	450"	12 ips			
MH641P	600 dpi	4.09"	100"	6 ips			

### Caratteristiche principali

- Progettazione semplice e robusta per una qualità ottimale
- Sistema di stampa con riduzione del rumore
- Meccanismo di autodiagnosi TPH Care Mechanism della testina di stampa termica
- Display a colori da 2,3" e con interfaccia grafica indicatore intuitivo

### Caratteristiche principali

- Intuitivo display touch a colori da 3,5"
- Meccanismo della testina termica di stampa flessibile e avanzato
- Configurazione e aggiornamenti rapidissimi
- TSC Standalone Creator è disponibile per MB240T/MB340T

### Caratteristiche principali

- Utilizza supporti con black mark sia superiore che inferiore e impostazioni del sensore dei supporti facilmente selezionabili nel menu del display
- In grado di staccare un'etichetta piccola di almeno 0,5" (MH241/MH341/MH641 e MH241T/MH341T/MH641T)
- Supporta il riavvolgitore interno a bobina intera da 8" (diametro interno), (solo su MH241P/MH341P/MH641P)
- Facile sostituzione della testina di stampa e del rullo di stampa
- TSC Standalone Creator è disponibile per i modelli MH241T/MH341T/MH641T/MH241P/MH341P/MH641P



## Serie MH (Continued)

Modello	Risoluzione	Larghezza massima di stampa	Lunghezza massima di stampa	Velocità massima di stampa	Dimensioni (L x A x P)	Peso	Strumenti
MH261T	203 dpi	6.61"	580"	12 ips	357mm x 313mm x 514mm 14.05" x 12.32" x 20.24"	17.8 kg	TSC Console TSC Standalone Creator TSCPRTGo SOTI Connect
MH361T	300 dpi	6.61"	260"	10 ips			

### Caratteristiche principali

- Design in alluminio pressofuso di alta qualità
- Utilizza supporti di larghezza fino a 6,8"
- Sostituzione della testina di stampa e del rullo di stampa facile e veloce



## Serie TTP

Grazie alla testina di stampa di alta qualità e al processore veloce, la serie TTP è ideale per un'ampia gamma di soluzioni tra cui etichettatura di conformità, marketing, controllo dell'inventario, etichettatura dei fusti, segnaletica di avvertimento e molte altre soluzioni di stampa.

Modello	Risoluzione	Larghezza massima di stampa	Lunghezza massima di stampa	Velocità massima di stampa	Dimensioni (L x A x P)	Peso	Strumenti
TTP-286MT	203 dpi	8.5"	450"	6 ips	440mm x 336mm x 514mm 17.32" x 13.23" x 20.24"	23.7 kg	TSC Console TSC Standalone Creator TSCPRTGo
TTP-384MT	300 dpi	8.64"	200"	4 ips			

### Caratteristiche principali

- Telaio pressofuso, struttura in lamiera con finestra che permette una chiara visualizzazione dei supporti
- Può gestire etichette di larghezza fino a 9,5" con una larghezza di stampa massima di 8,64" ad alta risoluzione di 300 dpi
- Nastro di alimentazione di 600 m



## Serie MX

Grazie alle velocità di stampa tra più elevate mai raggiunte, la serie MX aumenta la produttività ed è ideale per applicazioni quali produzione, logistica, spedizione e identificazione dei prodotti.

Modello	Risoluzione	Larghezza massima di stampa	Lunghezza massima di stampa	Velocità massima di stampa	Dimensioni (L x A x P)	Peso	Strumenti
MX241P	203 dpi	4.09"	1,000"	18 ips			
MX341P	300 dpi	4.09"	450"	14 ips	300mm x 393mm x 510mm 11.81" x 15.47" x 20.08"	18 kg	TSC Console TSC Standalone Creator TSCPRTGo SOTI Connect
MX641P	600 dpi	4.09"	100"	6 ips			

### Caratteristiche principali

- Design resistente in alluminio pressofuso
- Velocità di stampa elevata, fino a 18 ips
- Pannello touch TFT a colori da 4,3" con design a 6 tasti per la nuova interfaccia grafica
- Capacità nastro di 600 m

# Motori di stampa

I nostri motori di stampa sono specificatamente progettati per adattarsi a qualsiasi sistema di stampa e applicazione. Possono essere facilmente installati per soddisfare qualsiasi installazione. La robusta scocca è in grado di resistere negli ambienti più difficili e di garantire le prestazioni negli anni.

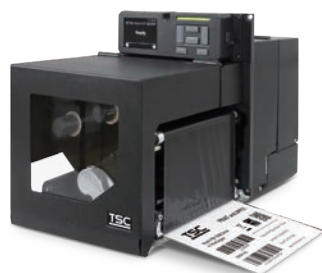


## Serie PEX-2000



Il motore di stampa PEX-2000 da 4 e 6 pollici è stato progettato per integrarsi facilmente in qualsiasi applicatore di etichette e può funzionare 24 ore su 24, 7 giorni su 7, massimizzando i tempi di attività del sistema. Riduce notevolmente i tempi e gli sforzi di integrazione delle stampanti al sistema preesistente e accelera la rimessa in funzione delle etichettatrici automatiche. Disponibile con la tecnologia RFID opzionale in tutti i modelli.

Modello	Risoluzione	Larghezza massima di stampa	Lunghezza massima di stampa	Velocità massima di stampa	Dimensioni (L x A x P)	Peso	Strumenti
PEX-2240L PEX-2240R	203 dpi	4.09"	1,000"	18 ips	245mm x 300mm x 390mm 9.65" x 11.81" x 15.35"	12.7kg	TSC Console SOTI Connect
PEX-2340L PEX-2340R	300 dpi	4.09"	450"	14 ips			
PEX-2640L PEX-2640R	600 dpi	4.09"	100"	6 ips			



Modello	Risoluzione	Larghezza massima di stampa	Lunghezza massima di stampa	Velocità massima di stampa	Dimensioni (L x A x P)	Peso	Strumenti
PEX-2260L PEX-2260R	203 dpi	6.61"	580"	14 ips	245mm x 300mm x 450mm 9.65" x 11.81" x 17.71"	14.35kg	TSC Console SOTI Connect
PEX-2360L PEX-2360R	300 dpi	6.61"	260"	12 ips			

## Serie PEX-1001

Progettata per di anni di affidabilità, facilità d'uso e semplice manutenzione, la serie di motori di stampa PEX-1001 è la soluzione ideale per sistemi di stampa e applicazione ad alto rendimento e in cui i tempi di inattività non sono un'opzione. Il robusto PEX-1001 garantisce una semplice integrazione in installazioni di stampa di etichette sia nuove che preesistenti.



Modello	Risoluzione	Larghezza massima di stampa	Lunghezza massima di stampa	Velocità massima di stampa	Dimensioni (L x A x P)	Peso	Strumenti
PEX-1121 (LH) PEX-1221 (RH)	203 dpi	4.09"	1,000"	18 ips	245mm x 300mm x 390mm 9.65" x 11.81" x 15.35"	13 kg	TSC Console SOTI Connect TSCPRGo
PEX-1131 (LH) PEX-1231 (RH)	300 dpi	4.09"	450"	14 ips			
PEX-1161 (LH) PEX-1261 (RH)	600 dpi	4.09"	100"	6 ips			

### Caratteristiche principali

- Si integra facilmente in qualsiasi applicatore di etichette
- Supporta l'interfaccia DB15 e DB25 e le emulazioni GPIO
- Supporta le principali lingue di stampa con firmware personalizzabile
- Sensore di black mark superiore per etichette prestampate
- La robusta scocca in metallo resiste agli ambienti più difficili
- Supporto per RFID (opzionale)
- Supporto risparmio nastro (opzionale)

### Caratteristiche principali

- Velocità di stampa più elevata della categoria, fino a 18 ips
- La registrazione delle etichette ad alta precisione supporta etichette di soli 5 mm di altezza
- Il motore di stampa può essere facilmente montato sull'applicatore preesistente e supporta l'emulazione del linguaggio di stampa

# Linea di prodotti Enterprise

**Le nostre stampanti di livello aziendale e le nostre soluzioni tecnologicamente avanzate per l'applicazione di etichette sono ideali per i clienti aziendali che attribuiscono elevato valore alle prestazioni, alla facilità di utilizzo e alla flessibilità di integrazione.**

Le nostre stampanti Enterprise sono costruite sulla Printronix System Architecture (PSA) con numerose caratteristiche comuni, tra cui il supporto per nove linguaggi di stampa di concorrenza, la più recente tecnologia Wi-Fi con sicurezza di livello aziendale e il supporto per il software di gestione da remoto. Inoltre, le stampanti della linea Enterprise offrono ampie opzioni di codifica RFID sia sui modelli desktop che su quelli industriali, oltre a soluzioni integrate di verifica dei codici a barre in linea. Tutte le nostre stampanti Enterprise sono progettate e testate per garantire un'elevata affidabilità e durata, anche negli ambienti di lavoro più difficili.



Stampanti Enterprise



Stampanti RFID



Stampanti di ispezione per codici a barre

# Caratteristiche principali



## Durevolezza e affidabilità anche negli utilizzi più intensivi

La struttura interamente in metallo delle stampanti industriali assicura che i clienti non si debbano preoccupare per la durata del prodotto negli ambienti di produzione e di magazzino. Inoltre, tutte le unità sono testate per soddisfare i requisiti in termini di affidabilità, garantendo che le stampanti continuino a funzionare anche in condizioni di carico di stampa elevato.



## Integrazione flessibile e senza interruzioni

Le nostre stampanti Enterprise semplificano l'integrazione grazie alla Printronix System Architecture (PSA). Le stampanti della linea Enterprise condividono la stessa interfaccia di sistema e le stesse funzionalità, tra cui un pannello di controllo unificato, un'ampia compatibilità tra i linguaggi di stampa, la connettività con livello di sicurezza aziendale e gli strumenti di gestione e integrazione. Le nostre stampanti supportano tutti i principali linguaggi di stampa, tra cui Postscript, PDF, IPDS e i flussi di dati delle stampanti a impatto tradizionali, garantendo un'integrazione plug-and-play senza problemi.



## Ispezione dei codici a barre

Il verificatore e il validatore di codici a barre in tempo reale ODV-2D, disponibile come optional, esegue la scansione di ogni codice a barre su ogni etichetta stampata, per garantire che ognuna soddisfi i requisiti di qualità previsti dalla vigente normativa ISO. Qualsiasi etichetta con un codice a barre errato può inoltre essere sovrascritta e ristampata automaticamente, offrendo un'ottima soluzione per le applicazioni con alti requisiti di conformità.



## Alto volume di stampa

Le nostre stampanti Enterprise non solo stampano a velocità fino a 14 ips con una qualità di stampa eccellente, ma sono anche progettate per stampare volumi superiori a 15.000 etichette al giorno, in modo da soddisfare anche le applicazioni più esigenti.



## Tecnologia RFID

Le nostre stampanti con tecnologia RFID supportano la codifica su modelli da 4 e 6 pollici, etichette RFID standard e cartellini in metallo, con funzioni avanzate di calibrazione RFID per una facile configurazione. Le etichette che non sono state codificate correttamente vengono sovrastampate, garantendo che vengano utilizzate solo etichette RFID funzionanti.



## Gestione da remoto

Tutte le stampanti supportano sia lo strumento di gestione da remoto basato su server PrintNet Enterprise che la soluzione di gestione IoT basata su cloud SOTI Connect. Entrambi gli strumenti offrono un cruscotto con lo stato di tutte le stampanti e consentono agli amministratori informatici di gestire e mantenere tutti gli aspetti del sistema.

# Stampanti Enterprise

La nostra gamma completa di stampanti industriali per codici a barre di fascia media e di livello aziendale è progettata per funzionare al meglio anche negli ambienti più difficili. Disponibili in un'ampia gamma di formati, le nostre stampanti Enterprise offrono prestazioni elevate, flessibilità e affidabilità grazie alle emulazioni del linguaggio di stampa e alle opzioni di connettività wireless sicure e affidabili. RFID e ODV-2D (moduli per ispezione dei codici a barre) sono inoltre disponibili come componenti aggiuntivi opzionali per fornire ulteriori funzionalità in caso di necessità. Tutte le nostre stampanti Enterprise sono dotate di gestione remota SOTI Connect.







## Serie T800

### Stampante desktop

La stampante desktop ad alte prestazioni T800 incorpora le caratteristiche e le funzioni che normalmente ci si aspetterebbe da una stampante industriale. Grazie all'ingombro ridotto, all'ampia capacità di supporto dei materiali di consumo, alla connettività Wi-Fi avanzata e Bluetooth® MFi e all'UHF RFID opzionale, questa stampante offre il massimo per le applicazioni aziendali con volumi di stampa ridotti.

Modello	Risoluzione	Larghezza massima di stampa	Lunghezza massima di stampa	Velocità massima di stampa	Dimensioni (L x A x P)	Peso	Strumenti
T820	203 dpi	4.1"	300 m	8 ips	210mm x 190mm x 285mm 8.3" x 7.5" x 11.2"	2.9 kg	PrintNet Enterprise SOTI Connect
T830	300 dpi	4.1"	300 m	6 ips			

### Caratteristiche principali

- Alta velocità di stampa fino a 8 ips e volumi di stampa fino a 2.500 etichette 4x6" al giorno
- Alta capacità di rifornimento con rotolo di supporto da 5" e nastro da 300 m
- Suite PSA compatibile con nove linguaggi di stampa di concorrenza, pannello di controllo unificato e Wi-Fi avanzato
- Modulo con taglierina e gestione dei supporti di spellicolatura opzionale
- Codifica RFID UHF RAIN opzionale, calibrazione automatica dell'etichetta RFID



## Serie T4000

### Stampante industriale compatta

La stampante industriale compatta T4000 è ideale per applicazioni di media durata e dove lo spazio di lavoro è limitato. Grazie all'ampia capacità dei materiali di consumo, all'avanzato supporto Wi-Fi e Bluetooth® MFi e all'UHF RFID opzionale, questa stampante è un'ottima scelta per le applicazioni aziendali di medie dimensioni.

Modello	Risoluzione	Larghezza massima di stampa	Lunghezza massima di stampa	Velocità massima di stampa	Dimensioni (L x A x P)	Peso	Strumenti
T4204	203 dpi	4.1"	450 m	10 ips	264mm x 276mm x 455mm 10.40" x 10.9" x 17.9"	10 kg	PrintNet Enterprise SOTI Connect
T4304	300 dpi	4.1"	450 m	7 ips			

### Caratteristiche principali

- Alta velocità di stampa fino a 10 ips e volumi di stampa fino a 5.000 etichette 4x6" al giorno
- Alta capacità di rifornimento con rotolo di supporti da 8" e nastro da 450 m
- Suite PSA compatibile con nove linguaggi di stampa di concorrenza, pannello di controllo unificato e Wi-Fi avanzato
- Modulo con taglierina e gestione dei supporti di spellicolatura opzionale
- Codifica RAIN UHF RFID opzionale con supporto per etichette RFID standard e cartellini in metallo



## Serie T6000e

### Stampante industriale di gamma media

Inserito nella Top 10 dei prodotti del 2020 di RFID Journal, il modello T6000e definisce lo standard di produttività e versatilità in ambienti caratterizzati da ritmi elevati, dove sono necessarie velocità, alta qualità di stampa e funzioni avanzate. Grazie alla capacità di supportare sia la verifica RFID che quella dei codici a barre in un'unica soluzione di stampa, la stampante T6000e non teme rivali!

Modello	Risoluzione	Larghezza massima di stampa	Lunghezza massima di stampa	Velocità massima di stampa	Dimensioni (L x A x P)	Peso	Strumenti
T820	203 dpi	4.1"	300 m	8 ips	210mm x 190mm x 285mm 8.3" x 7.5" x 11.2"	2.9 kg	PrintNet Enterprise SOTI Connect
T830	300 dpi	4.1"	300 m	6 ips			



## Serie T8000

### Stampante industriale di alta gamma

Il nostro prodotto di punta, la T8000, è la nostra stampante aziendale più duratura e affidabile; stampa 24 ore su 24, 7 giorni su 7. Disponibile nelle versioni da 4, 6 e 8 pollici, supporta applicazioni con elevati volumi di stampa in ambienti di produzione difficili, ad esempio in condizioni di basse temperature fino a -5 °C (23 °F). È inoltre disponibile con il nostro verificatore di codici a barre integrato per garantire la qualità dei codici a barre nelle applicazioni che richiedono conformità e determinate regolamentazioni.

Modello	Risoluzione	Larghezza massima di stampa	Lunghezza massima di stampa	Velocità massima di stampa	Dimensioni (L x A x P)	Peso	Strumenti
T8204	203 dpi	4.1"	625 m	14 ips	297.2mm x 330.2mm x 520.7mm 11.7" x 13" x 20.5"	16.7 kg	PrintNet Enterprise SOTI Connect
T8304	300 dpi	4.1"		12 ips			
T8206	203 dpi	6.6"	12 ips	340.4mm x 330.2mm x 520.7mm 13.4" x 13" x 20.5"	18.1 kg		
T8306	300 dpi	6.6"	10 ips				
T8208	203 dpi	8.5"	10 ips	391.2mm x 330.2mm x 520.7mm 15.4" x 13" x 20.5"	19.5 kg		
T8308	300 dpi	8.5"	8 ips				

### Caratteristiche principali

- Alta velocità di stampa fino a 14 ips e volumi di stampa fino a 10.000 etichette 4x6" al giorno
- Alta capacità di rifornimento con rotolo di supporti da 8" e nastro da 450 m
- Suite PSA compatibile con nove linguaggi di stampa di concorrenza, pannello di controllo unificato e Wi-Fi avanzato
- Gestione opzionale dei supporti con taglierina, spellicolatore e riavvolgimento nastri
- Codifica RAIN UHF RFID opzionale con supporto per etichette RFID standard e cartellini in metallo
- Verificatore integrato di codici a barre in tempo reale ODV-2D (opzionale)

### Caratteristiche principali

- Alta velocità di stampa fino a 14 ips e volumi di stampa fino a 15.000 etichette 4x6" al giorno
- Alta capacità di rifornimento con rotolo di supporti da 8" e nastro da 625 m
- Applicazione PSA Suite compatibile con nove linguaggi di stampa di concorrenza, pannello di controllo unificato e Wi-Fi avanzato
- Gestione opzionale dei supporti con taglierina, spellicolatore e riavvolgimento nastri
- Verificatore integrato di codici a barre in tempo reale ODV-2D (opzionale)

# Stampanti RFID



Le nostre stampanti RFID offrono soluzioni per un'ampia gamma di applicazioni, dalle stampanti desktop di livello aziendale alle stampanti industriali per grandi volumi. Offriamo caratteristiche ad alte prestazioni, tra cui larghezze di stampa di 4 e 6 pollici, la possibilità di stampare su etichette RFID standard e su cartellini metallici e fino a 600 dpi per le etichette di piccole dimensioni. Le nostre stampanti RFID sono progettate per includere la codifica ad alta velocità, la codifica ad alta memoria e i kit di aggiornamento per il campo RFID. Le nostre stampanti sono facili da usare e da calibrare e sono compatibili con il software di gestione remota delle stampanti PrintNet Enterprise.

Oltre alle stampanti RFID fisse, offriamo un modello RFID portatile per stampare e codificare le etichette a mani libere e in piena mobilità. Alpha-40L RFID è compatibile con i software di gestione remota delle stampanti SOTI Connect e TSC Console.





## Alpha-40L RFID

### Stampante portatile con tecnologia RFID

L'Alpha-40L RFID è facile da usare, robusta e resistente alle cadute e migliora la mobilità dei lavoratori in ambienti difficili. Il design resistente è ideale per applicazioni come la consegna diretta in negozio (DSD) e l'assistenza industriale sul campo.

Modello	Risoluzione	Larghezza massima di stampa	Lunghezza massima di stampa	Velocità massima di stampa	Dimensioni (L x A x P)	Peso	Strumenti
Alpha-40L RFID	203 dpi	4.09"	110"	5 ips	160mm x 191mm x 79mm 6.30" x 7.52" x 3.11"	1.025 kg	TSC Console SOTI Connect

### Caratteristiche principali

- Codifica UHF RFID ad alta velocità
- Grado di protezione IP54 di resistenza alla polvere e all'acqua
- Progettato per resistere a cadute da 1,8 m e per rotolamenti da 1,0 m
- Custodia protettiva opzionale con grado di protezione IP e caduta di 2,5 m
- Bluetooth® 5.0 MFi con NFC tap-to-pair o connettività Wi-Fi dual band



## Serie T800

### Stampante desktop con RFID

La stampante con tecnologia RFID ad alte prestazioni T800 offre prestazioni di stampa industriale nel formato di una stampante desktop. Le applicazioni della tecnologia RFID spaziano dalla tracciabilità dei prodotti lungo la catena di fornitura, all'inventario in tempo reale con localizzazione rapida dei beni all'interno dell'azienda.

Modello	Risoluzione	Larghezza massima di stampa	Lunghezza massima di stampa	Velocità massima di stampa	Dimensioni (L x A x P)	Peso	Strumenti
T820	203 dpi	4.1"	300 m	8 ips	210mm x 190mm x 285mm 8.3" x 7.5" x 11.2"	2.9 kg	PrintNet Enterprise SOTI Connect
T830	300 dpi	4.1"	300 m	6 ips			

### Caratteristiche principali

- Design resistente con un ingombro ridotto
- Codifica UHF RFID ad alta velocità
- Prestazioni leader nel settore
- Supporto per etichette smart formato standard



## Serie T4000

### Stampante industriale RFID compatta

La T4000 offre le prestazioni di una stampante industriale in un ingombro ridotto, con possibilità di codificare sia su etichette smart formato standard che su cartellini metallici.

Modello	Risoluzione	Larghezza massima di stampa	Lunghezza massima di stampa	Velocità massima di stampa	Dimensioni (L x A x P)	Peso	Strumenti
T4204	203 dpi	4.1"	450 m	10 ips	264mm x 276mm x 455mm 10.40" x 10.9" x 17.9"	10 kg	PrintNet Enterprise SOTI Connect
T4304	300 dpi	4.1"	450 m	7 ips			

### Caratteristiche principali

- Design e prestazioni industriali in un design compatto
- Supporta sia etichette smart formato standard che cartellini in metallo
- Supporta i migliori comandi di codifica del settore



## Serie T6000e

### Stampante industriale RFID di fascia media

Inserita nella Top 10 dei prodotti del 2020 di RFID Journal, la stampante T6000e offre le migliori capacità di codifica RFID, con codifica ad alta velocità e ampia capacità di memoria.

Modello	Risoluzione	Larghezza massima di stampa	Lunghezza massima di stampa	Velocità massima di stampa	Dimensioni (L x A x P)	Peso	Strumenti
T6204e	203 dpi	4.1"	450 m	14 ips	297.2mm x 330.2mm x 520.7mm 11.7" x 13" x 20.5"	16.7 kg	PrintNet Enterprise SOTI Connect
T6204e ODV-2D	203 dpi	4.1"		8 ips	276.86mm x 312.42mm x 558.8mm 10.9" x 12.3" x 22"	16.3 kg	
T6304e	300 dpi	4.1"		12 ips	297.2mm x 330.2mm x 520.7mm 11.7" x 13" x 20.5"	16.7 kg	
T6304e ODV-2D	300 dpi	4.1"		8 ips	276.86mm x 312.42mm x 558.8mm 10.9" x 12.3" x 22"	16.3 kg	
T6604e	600 dpi	4.1"		6 ips	297.2mm x 330.2mm x 520.7mm 11.7" x 13" x 20.5"	16.7 kg	
T6604e ODV-2D	600 dpi	4.1"		8 ips	276.86mm x 312.42mm x 558.8mm 10.9" x 12.3" x 22"	16.3 kg	
T6206e	203 dpi	6.5"		12 ips	340.4mm x 330.2mm x 520.7mm 13.4" x 13" x 20.5"	18.1 kg	
T6306e	300 dpi	6.5"		10 ips	340.4mm x 330.2mm x 520.7mm 13.4" x 13" x 20.5"	18.1 kg	

## Serie PEX-2000

Il motore di stampa PEX-2000 combina perfettamente la codifica RFID ad alte prestazioni con un'affidabilità eccezionale in un design compatto per automatizzare l'etichettatura RFID a livello di articolo singolo. Si integra facilmente in qualsiasi sistema di stampa e applicazione, fornendo una soluzione completa ed estremamente efficace.

Modello	Risoluzione	Larghezza massima di stampa	Lunghezza massima di stampa	Velocità massima di stampa	Dimensioni (L x A x P)	Peso	Strumenti
PEX-2240L PEX-2240R	203 dpi	4.09"	1,000"	18 ips	245mm x 300mm x 390mm 9.65" x 11.81" x 15.35"	12.7kg	TSC Console SOTI Connect
PEX-2340L PEX-2340R	300 dpi	4.09"	450"	14 ips			
PEX-2640L PEX-2640R	600 dpi	4.09"	100"	6 ips			

Modello	Risoluzione	Larghezza massima di stampa	Lunghezza massima di stampa	Velocità massima di stampa	Dimensioni (L x A x P)	Peso	Strumenti
PEX-2260L PEX-2260R	203 dpi	6.61"	580"	14 ips	245mm x 300mm x 450mm 9.65" x 11.81" x 17.71"	14.35kg	TSC Console SOTI Connect
PEX-2360L PEX-2360R	300 dpi	6.61"	260"	12 ips			



### Caratteristiche principali

- Molteplici opzioni e configurazioni disponibili
- Larghezza di stampa di 4" e 6"
- Opzione a 600 dpi per etichette e codici a barre di piccole dimensioni
- Supporto per etichette smart formato standard, cartellini in metallo e molti altri tipi di applicazioni
- Con il verificatore di codici a barre ODV (opzionale) è possibile ispezionare, classificare e codificare le etichette RFID, tutto in un'unica stampante

### Caratteristiche principali

- Supporto aggiornato ai più recenti standard
- Ideale per diversi disegni di cartellini ed etichette
- Calibrazione automatica RFID per una facile commutazione delle etichette
- Convalida semplificata con sovrascrittura automatic

# Stampanti per l'ispezione dei codici a barre

La tecnologia di ispezione dei codici a barre è integrata nelle nostre stampanti termiche industriali della linea Enterprise. Facile da usare, la nostra tecnologia di verifica e convalida dei codici a barre legge ogni codice a barre mentre viene stampato, elimina i codici a barre rifiutati e ristampa automaticamente una nuova etichetta. Le nostre stampanti per l'ispezione dei codici a barre danno ai clienti la certezza che ogni etichetta con codice a barre inviata risulti accurata e stampata al massimo livello di qualità. In questo modo il sistema ODV-2D si ripaga da solo, eliminando costosi addebiti e multe per etichette non conformi. Disponibile come opzione sulle stampanti termiche T8000 e T6000e.





## T6000e ODV-2D

### Stampante industriale di gamma media

La nostra pluripremiata stampante T6000e con tecnologia di ispezione dei codici a barre lineari con ODV-2D è anche compatibile con la codifica RFID ad alta velocità.

Modello	Risoluzione	Larghezza massima di stampa	Lunghezza massima di stampa	Velocità massima di stampa	Dimensioni (L x A x P)	Peso	Strumenti
T6204e ODV-2D	203 dpi						
T6304e ODV-2D	300 dpi	4.1"	450 m	8 ips	276.86mm x 312.42mm x 558.8mm 10.9" x 12.3" x 22"	16.3 kg	PrintNet Enterprise SOTI Connect
T6604e ODV-2D	600 dpi						

### Caratteristiche principali

- L'ODV-2D è un sistema opzionale di ispezione dei codici a barre completamente integrato che viene fornito già montato
- Trova, legge, valuta e segnala automaticamente i risultati per ogni codice a barre di ogni etichetta
- Funziona con tutti i principali linguaggi per stampanti termiche, oltre che con Postscript e PDF
- Sovrascrive e ristampa automaticamente qualsiasi etichetta con codici a barre mancanti o di bassa qualità
- Impostazioni facile e veloce di livello di soglia e azioni di recupero
- Compatibile con la funzione opzionale di stampa a 600 dpi e codifica RFID



## T8000 ODV-2D

### Stampante industriale di alta gamma

La nostra stampante industriale di livello aziendale più versatile, la serie T8000 con ispezione dei codici a barre integrata ODV-2D porta la produttività e le prestazioni a livelli inimmaginabili.

Modello	Risoluzione	Larghezza massima di stampa	Lunghezza massima di stampa	Velocità massima di stampa	Dimensioni (L x A x P)	Peso	Strumenti
T8204 ODV-2D	203 dpi						
T8304 ODV-2D	300 dpi	4.1"	625 m	8 ips	297.18mm x 330.2mm x 558.8mm 11.7" x 13" x 22"	18.1 kg	PrintNet Enterprise SOTI Connect
T8206 ODV-2D	203 dpi	6.5"					
T8306 ODV-2D	300 dpi				340.36mm x 137.41mm x 609.6mm 13.4" x 14.5" x 24"	19.4 kg	

### Caratteristiche principali

- L'ODV-2D è un sistema opzionale di ispezione dei codici a barre completamente integrato e viene fornito già montato (solo per la versione da 4")
- Trova, legge, valuta e segnala automaticamente i risultati per ogni codice a barre di ogni etichetta
- Funziona con tutti i principali linguaggi per stampanti termiche, oltre che con Postscript e PDF
- Sovrascrive e ristampa automaticamente qualsiasi etichetta con codici a barre mancanti o di bassa qualità
- Impostazioni facile e veloce di livello di soglia e azioni di recupero
- Compatibile con la funzione opzionale di stampa a 600 dpi e codifica RFID
- Disponibile con taglierina e coperchio di protezione opzionali (solo 4")

# Genuine Supplies

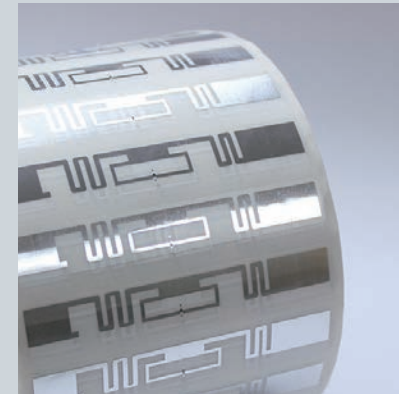
La nostra competenza nell'ambito della stampa è ampia e completa.

Grazie ai nostri esperti in grado di guidarvi durante tutte le fasi dell'applicazione dei materiali di consumo, potete essere certi di ottenere il massimo in termini di adattabilità e funzionalità\*

\*L'offerta di forniture disponibili varia in base alla regione



Soluzioni di stampa termica



Etichette RFID UHF



Braccialetti



Etichette linerless



Etichette per inkjet e cartucce d'inchiostro



Etichette personalizzate



Materiali per la pulizia



# Soluzioni di stampa integrata

## La gestione delle stampanti è sempre più semplice



### PrintNet Enterprise

PrintNet Enterprise è un software gratuito che consente di organizzare facilmente le stampanti termiche e RFID della linea Enterprise in un unico cruscotto da cui è possibile monitorarle e da in remoto tramite qualsiasi PC collegato in rete.



### TSC Console

TSC Console è un software gratuito per il monitoraggio rapido delle stampanti, la configurazione delle impostazioni, la distribuzione dei programmi e la risoluzione dei problemi, il tutto completamente da remoto.



### SOTI Connect

SOTI Connect è un software di gestione delle stampanti di livello aziendale che fornisce una gestione completa durante tutto l'utilizzo dei nostri modelli.

## Operazioni di stampa semplificate

Sul posto di lavoro o in viaggio



### TSC Standalone Creator

TSC Standalone Creator è un software esclusivo che semplifica l'aggiornamento dei menu interattivi dei pannelli touchscreen e dei design delle etichette utilizzando una semplice interfaccia drag-and-drop basata su icone per le stampanti TSC. Non è richiesta alcuna esperienza di programmazione.



### TSCPRTGo

TSCPRTGo è un software esclusivo che funziona con TSC Standalone Creator per offrire agli utenti operazioni di stampa in movimento e sempre disponibili sul posto di lavoro.

# Programma di servizio integrale

## Opzioni flessibili

Il nostro programma di assistenza globale prevede una serie di servizi e di assistenza a costi fissi predeterminati nel corso degli anni al fine di mantenere la stampante in condizioni di lavoro adeguate, pianificando e prevenendo tutte le esigenze di assistenza. Offriamo una linea completa di contratti di durata fino a cinque anni per migliorare la protezione dei vostri investimenti. Il nostro consiglio di scegliere e acquistare il servizio giusto al momento stesso dell'acquisto della stampante. In questo modo, potrete usufruire del servizio selezionato a un prezzo veramente vantaggioso!



### Assistenza in loco

L'assistenza in loco è un modo rapido e conveniente per garantire che il funzionamento sia sempre attivo e produttivo. I nostri tecnici si recheranno presso la vostra sede per riportare la stampante alle prestazioni ottimali. La manodopera e il viaggio per la riparazione sono inclusi. In base a questo contratto di assistenza, tutte le nostre stampanti ricevono i seguenti servizi senza alcun costo aggiuntivo:

Un tecnico dell'assistenza arriverà il giorno lavorativo successivo alla chiamata nella maggior parte delle località<sup>1</sup>

- L'assistenza con ricambi in loco è prontamente disponibile
- TSC Auto ID coprirà TUTTE le parti di ricambio<sup>2</sup>
- Tutti i ricambi e la manodopera originali TSC Auto ID<sup>3</sup>
- Tutti i costi di viaggio per la riparazione sono inclusi

1. La disponibilità del servizio e gli orari di ufficio variano in base alla regione.

2. Per i termini e le condizioni dettagliate, si prega di consultare la tabella "copertura della garanzia" presente nella brochure del programma di assistenza globale.

3. Non si applica a fornitori di servizi terzi.



### Restituzione di parti di ricambio al magazzino

(La restituzione di parti al magazzino è riservata ai partner certificati)

L'aggiunta del servizio di restituzione delle parti di ricambio al momento dell'acquisto è un modo sicuro ed efficace per proteggere la stampante. Il programma di restituzione delle parti di ricambio al magazzino contiene due opzioni: Garanzia estesa e Garanzia completa.

Con la copertura di diverse parti, è possibile selezionare l'opzione giusta. Il servizio di restituzione parti al magazzino garantisce inoltre che i tecnici certificati utilizzino solo ricambi originali e nuovi di TSC Auto ID. Il servizio comprende anche il supporto tecnico e la diagnosi via telefono o e-mail al fine di determinare se il problema può essere risolto in loco.

# Programmi per i partner

Quando si diventa partner di TSC Auto ID, si entra a far parte di una delle aziende AIDC attualmente in più rapida crescita al mondo. I nostri partner hanno accesso esclusivo a prodotti ad alte prestazioni e a un'assistenza appositamente dedicata. Offriamo un programma regionale per supportare i partner a livello locale e un programma di rete globale che consente ai partner di godere di vantaggi unici quando operano in tutto il mondo. Entrambi i nostri programmi sono stati concepiti per fornire ai partner gli strumenti e le risorse di cui hanno bisogno per raggiungere il successo.



## Power Partner Program

Entrando a far parte del nostro programma di affiliazione, avrete accesso a soluzioni e tecnologie di stampa di codici a barre all'avanguardia per le aziende di qualsiasi livello. Offriamo prodotti affidabili a prezzi competitivi che si adattano a qualsiasi budget dell'utente finale.



## Power Partner Program

Il nostro programma Elite Partners for Global Accounts (EPGA) consiste in una rete globale di alto livello per i nostri Elite Partner. I rivenditori e gli utenti finali ottengono vantaggi importantissimi per fare affari su scala globale con incentivi esclusivi dedicati solo ai partecipanti al programma.





#### **CORPORATE HEADQUARTERS**

TSC Auto ID Technology Co., Ltd.  
Tel: +886 2 2218 6789  
E-mail: apac\_sales@tscprinters.com

#### **LI ZE PLANT**

TSC Auto ID Technology Co., Ltd.  
Tel: +886 3 990 6677  
E-mail: apac\_sales@tscprinters.com

#### **CHINA**

Tianjin TSC Auto ID Technology Co., Ltd.  
Tel: +86 22 5981 6661  
E-mail: apac\_sales@tscprinters.com

#### **ASIA PACIFIC**

TSC Auto ID Technology Co., Ltd.  
Tel: +886 2 2218 6789  
E-mail: apac\_sales@tscprinters.com

#### **KOREA**

TSC Korea Representative Office  
Tel: +82 2 852 3322  
E-mail: apac\_sales@tscprinters.com

#### **INDIA**

TSC India Representative Office  
Tel: +91 2249 679 315  
E-mail: apac\_sales@tscprinters.com

#### **EMEA**

TSC Auto ID Technology EMEA GmbH  
Tel: +49 (0) 8106 37979 000  
E-mail: emea\_sales@tscprinters.com

#### **RUSSIA**

TSC Auto ID Technology EMEA GmbH  
Tel: +7 495 646 3538  
E-mail: emea\_sales@tscprinters.com

#### **MIDDLE EAST**

TSC Auto ID Technology ME Ltd, FZE  
Tel: +971 4 2533 069  
E-mail: emea\_sales@tscprinters.com

#### **AMERICAS**

TSC Auto ID Technology America Inc.  
Tel: +1 657 258 0808  
E-mail: americas\_sales@tscprinters.com

#### **MEXICO**

TSC Mexico Representative Office  
Tel: +1 52 (33) 3673 1406  
E-mail: americas\_sales@tscprinters.com

#### **BRAZIL**

TSC Brazil Representative Office  
Tel: +55 (11) 3554 7225  
E-mail: americas\_sales@tscprinters.com