



# TSC

The Smarter Choice.

您更聰明的選擇

## 條碼標籤印表機

/// [www.tscprinters.com](http://www.tscprinters.com)





# TSC 是您更聰明的選擇

全球條碼標籤印表機累計出貨量已超過五百萬台

全球前五大條碼標籤印表機製造商

30年在條碼標籤印表機產品設計與專業代工生產經驗

在自動辨識系統產業，鼎翰科技(TSC)是台灣第一家投入條碼標籤印表機及其週邊產品研發之專業製造商，產品線完整包含入門等級的桌上型、高效能的工業型、及多功能攜帶型條碼標籤印表機、列印引擎、彩色標籤印表機和其他相關週邊產品。通過 ISO9001 認證，TSC 始終堅持以人性化、穩定度、耐用性為產品設計的基本原則。基於對品質的堅持與熱誠的服務，多年來，鼎翰科技(TSC)的努力已贏得無數客戶口碑與肯定，也讓台灣的品牌-TSC-在國際市場上嶄露頭角！

- 提供市場上最高價值產品
- 工程團隊與業務支援服務，提供零售經銷商與終端用戶最有效率的服務
- TSC 自有生產工廠，提供客戶客製化彈性及服務
- 致力於各式新產品開發，持續提昇產品競爭力，滿足各式熱感/熱轉式之標籤列印
- 產品客製化，協助系統整合相容性佳
- 堅持每台機器皆經過兩次全檢程序才能上市



### 製造業：

#### 減少人為錯誤，提昇產線效能

從物料追蹤、產線製程管理乃至於庫存控管，條碼管理系統可精準整合所有資訊，有效降低人為疏失，進而提高產能並確保品質。



### 物流倉儲業：

#### 完善物流控管程序，提高營運績效

條碼管理系統可提供全方位貨物管理與追蹤功能，有效降低人為錯誤，亦可提高倉儲貨物進出效率，有助企業控制成本、提高營運績效。



### 零售業：

#### 提高工作效能，增加營運效益

不論是追蹤貨物流向、管理存貨、列印收據、商品變更價格標籤，或是特殊標籤吊牌印製，TSC 針對零售系統設計的輕巧系列，其優異的性能絕對能滿足需求。



### 醫療業：

#### 即時取得正確病例資訊，強化醫藥安全

導入條碼辨識系統，即可消除人為辨識錯誤，精準追蹤與管理病患醫療紀錄，避免誤診與錯誤給藥等問題，使醫護人員能全心拯救生命。



### 娛樂/服務業：

#### 簡易操作介面，簡化購票、訂餐程序

TSC 條碼標籤機擁有輕巧機身與簡易操作介面，可用於任何營業場所，並支援多種標籤樣式、底色與圖形，協助製作個性化票券，還可加入各種保密資料，確保票券不重複及防止偽造。



### 特殊標示：

#### 高性能標籤機，輕鬆滿足各種特殊需求

不論是警告或警示用語、規範性標籤、貨櫃標籤、或列印多排小標籤，乃至於希望搭配自動貼標功能等各式特殊需求，TSC 系列產品都能滿足您的需要。



# 工業型條碼標籤印表機

堅實耐用、卓越效能

無論您是要追蹤產線上的物料或供應鏈上的貨品，TSC 的工業型條碼標籤印表機能依需求高速精確列印，提升自動辨識驗證品質與節省運作成本。TSC 之工業機種設計及材質選用，皆能滿足工業市場客戶對穩定耐用高印量產品之需求。

擁有高水準的品質與穩定耐用的口碑，TSC 的工業型機種實至名歸是您的聰明選擇。

## 應用範圍—工業型熱轉式條碼標籤印表機

	ML240 系列	MB240 系列	MH241 系列	MX241P 系列	MH261 系列	TTP-286MT 系列
倉儲與分配	*	*	*	*		
置物展示標籤	*	*	*	*	*	*
工業用各式標示			*	*		
醫療標示	*	*	*			
規範性標籤	*	*	*	*	*	*
製程管制	*	*	*	*		
票務收據	*		*	*		
電子與珠寶商品標籤			*	*		
貨運收發追蹤管理		*	*	*		
文件資材管理				*	*	*
產地標籤					*	*
客製安全指示標籤					*	*

# 熱轉式 工業型條碼標籤印表機

## 工業型

### ■ MX241P 系列 – 優異性能、旗艦機種

MX241P 系列工業型條碼標籤印表機堅固耐用，可執行大批量、高品質的標籤列印。MX241P 系列具每秒 18ips 的列印速度，並以其更高的處理能力、更快的通信和列印速度提高了生產率。它是製造業、物流業、運輸業和產品標識等行業的理想選擇。

#### 主要特色

- 鋁合金鑄造機身
- 列印速度最高可達 18 ips
- 4.3 英寸全新彩色觸控螢幕與 6 個面板操作按鍵
- 碳帶容量最大長度可達 600 公尺



型號	解析度	最大列印寬度	最大列印長度	最高列印速度	體積尺寸(寬 x 高 x 長)	重量
MX241P	203 DPI	4.09"	1,000"	18 IPS	300 mm x 393 mm x 510 mm 11.81" x 15.47" x 20.08"	18 kg
MX341P	300 DPI	4.09"	450"	14 IPS		
MX641P	600 DPI	4.09"	100"	6 IPS		

### ■ MH241 系列 – 精湛強效、列印極品

MH241 系列延續了 MH240 的傳統，是 TSC 最主流的工業條碼標籤印表機。新款印表機增加了一系列新功能，可幫助用戶解決不斷變化的業務挑戰，比如生產線需求增加，運營複雜度提升等。

#### 主要特色

- 支援頂部和底部黑色標記紙張，在螢幕功能表上可選擇紙張感測器設置
- 支援小標籤剝離- 最小長度達 0.5 吋 (MH241/ MH341/ MH641 和 MH241T/ MH341T/ MH641T)
- 標配 8 英寸外徑標籤回卷模組 (MH241P / MH341P / MH641P)
- 列印頭和壓紙滾軸更換方便



型號	解析度	最大列印寬度	最大列印長度	最高列印速度	體積尺寸(寬 x 高 x 長)	重量
MH241/MH241T	203 DPI	4.09"	1,000"	14 IPS	276 mm x 326 mm x 502 mm 10.87" x 12.83" x 19.76"	15.60 kg / 15.70 kg
MH341/MH341T	300 DPI	4.09"	450"	12 IPS		
MH641/MH641T	600 DPI	4.09"	100"	6 IPS		
MH241P	203 DPI	4.09"	1,000"	14 IPS	276 mm x 412 mm x 502 mm 10.87" x 16.22" x 19.76"	18.93 kg
MH341P	300 DPI	4.09"	450"	12 IPS		
MH641P	600 DPI	4.09"	100"	6 IPS		

### ■ MB240 系列 – 輕量設計，效能極致

緊實的設計、靜音操作和快速列印作業非常適合於家庭、辦公室或工廠作業使用。全金屬材質的機構設計和鋁合金鑄造印表機構模組能夠承受最嚴苛的生產環境，MB240 體積小，簡易明瞭的操作介面及完整選配均適用於每個列印應用需求。

#### 主要特色

- 3.5 吋直覺式彩色觸控螢幕
- 強化的印字頭模組，操作更簡易
- 快速設定 / 更新



型號	解析度	最大列印寬度	最大列印長度	最高列印速度	體積尺寸(寬 x 高 x 長)	重量
MB240	203 DPI	4.21"	1,000"	10 IPS	248 mm x 274 mm x 436 mm 9.76" x 10.79" x 17.17"	9 kg
MB340	300 DPI	4.16"	450"	7 IPS		
MB240T	203 DPI	4.21"	1,000"	10 IPS		
MB340T	300 DPI	4.16"	450"	7 IPS		9.2 kg



## ■ ML240 系列 – 化繁為簡, 靈活便利, 列印更省力

小型機身不佔空間最適合於擁擠的工作環境, ML240 系列易於使用、直覺式彩色螢幕、低噪音列印和印字頭自我偵測管理。

### 主要特色

- 堅固敏捷設計優化品質
- 低噪音列印
- 印字頭自我偵測管理機制
- 2.3 吋彩色螢幕與直覺式指示介面

型號	解析度	最大列印寬度	最大列印長度	最高列印速度	體積尺寸(寬 x 高 x 長)	重量
ML240	203 DPI	4.25"	110"	6 IPS	248 mm x 245 mm x 330 mm 9.76" x 9.65" x 12.99"	7.4 kg
ML340	300 DPI	4.16"	40"	5 IPS		7.6 kg
ML240P	203 DPI	4.25"	1,000"	6 IPS		
ML340P	300 DPI	4.16"	450"	5 IPS		



## 寬幅標籤列印

### ■ MH261 系列 – 高價值、多功能、穩定耐用

6 英吋寬標籤的工業機型, 讓您對於寬幅標籤列印設備能有更多樣化的選擇, 全系列共有兩款不同速度與解析度的機種, 徹底滿足您於各類不同的寬幅標籤之列印需求。

### 主要特色

- 鋁合金鑄造機身
- 支援紙張最大寬度為 6.8 英吋
- 印字頭和壓紙滾軸更換方便

型號	解析度	最大列印寬度	最大列印長度	最高列印速度	體積尺寸(寬 x 高 x 長)	重量
MH261T	203 DPI	6.61"	580"	12 IPS	357 mm x 313 mm x 514 mm 14.05" x 12.32" x 20.24"	17.8 kg
MH361T	300 DPI	6.61"	260"	10 IPS		



### ■ TTP-286MT 系列 – 寬幅標籤列印、超值機種

針對特殊市場需求大尺寸標籤、寬幅標示列印所開發的多功能工業等級條碼印表機, 全系列共有兩款不同列印速度、解析度的機種可依照您的需求選擇。

### 主要特色

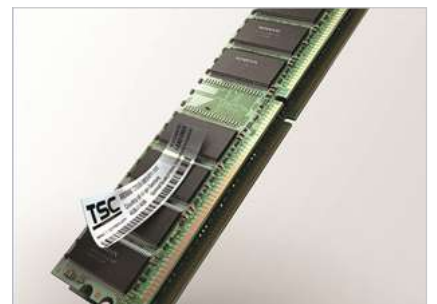
- 鋁合金鑄造機身搭配金屬外殼與透明視窗
- 最大紙張寬度達 9.5 英吋與最大列印寬度達 8.64 英吋
- 磁帶容量最大長度可達 600 公尺

型號	解析度	最大列印寬度	最大列印長度	最高列印速度	體積尺寸(寬 x 高 x 長)	重量
TTP-286MT	203 DPI	8.5"	450"	6 IPS	440 mm x 336 mm x 514 mm 17.32" x 13.23" x 20.24"	23.7 kg
TTP-384MT	300 DPI	8.64"	200"	4 IPS		





## 對客戶應用的承諾





# TSC 列印引擎

## 自動化輕鬆整合

憑藉多年來研發穩定、容易使用、具有競爭力的產品開發經驗，PEX-1001 針對適合大量列印與貼標應用提供了解決方案，其堅固的設計能輕鬆整合至全新或既有自動貼標列印設備。

### 應用範圍—熱轉式列印引擎

	PEX-1001 系列
汽車業	*
食品飲料業	*
棧板標籤	*
紙箱運輸	*
藥品標籤	*

### 4 英吋寬

#### ■ PEX-1001 系列 – 一觸即發, 前所未有的競速效能

採用精密的印表機構及高效能電子設計，達到每秒最快可達 18 英吋的速度列印標籤，位居同類產品之冠，非常適用於需要高速標籤列印的製造業和物流業。



#### 主要特色

- 列印速度位居同類產品之冠，最高每秒可達 18 ips
- 精準標籤定位可支援小至 5 毫米高的標籤
- 輕鬆將列印引擎安裝至現有的列印貼標設備並支援印表機指令集列印仿真語言

型號	解析度	最大列印寬度	最大列印長度	最高列印速度	體積尺寸(寬 x 高 x 長)	重量
PEX-1121 (左出)	203 DPI	4.09"	1,000"	18 IPS	245 mm x 300 mm x 390 mm 9.65" x 11.81" x 15.35"	13 kg
PEX-1221 (右出)				14 IPS		
PEX-1131 (左出)	300 DPI	4.09"	450"	14 IPS		
PEX-1231 (右出)				6 IPS		
PEX-1161 (左出)	600 DPI	4.09"	100"	6 IPS		
PEX-1261 (右出)						



# TSC 彩色標籤印表機

## 彩色標籤彈性即印即貼

CPX4 系列是一款輕鬆的解決方案，適用希望靈活設計和列印彩色標籤的企業。

CPX4 系列包含顏料與染料墨水，提供彈性列印客製化標籤滿足各式應用，包含列印 GHS 化學合規標籤。

### 應用範圍－彩色標籤印表機

	CPX4 系列
辦公室&學校	★
娛樂業	★
製造業	★
中小企業	★
食品飲料業	★
醫療業	★
物流業	★
零售業	★



### 4 英吋寬

#### ■ CPX4 系列－彩色標籤新視界，打造企業專屬色彩

CPX4 系列提供先進的數位標籤列印解決方案，利用顏料或染料為基底的墨水列印客製化標籤，搭載業界高速列印速度及優異的解析度，完美適用於各種應用，以滿足對清晰高品質標籤的應用需求。

#### 主要特色

- 1200 x 1200 dpi 出色的解析度可列印色彩鮮艷、清晰的圖像和文字
- 紙張可靈活調整列印 25.4 毫米(寬) x 6 毫米(長)的小標籤
- 提供符合 GHS 標準的標籤，並滿足行業要求
- TSC 色彩管理工具-色彩比對服務調整顏色更清晰準確

型號	墨水類別	解析度	最大列印寬度	最大列印長度	最高列印速度	體積尺寸(寬 x 高 x 長)	重量
CPX4P	顏料墨水	1200 x 1200 DPI	4.17"	15.63"	11.8 IPS	386 mm x 394 mm x 570 mm 15.20" x 15.51" x 22.44"	25.5 kg
CPX4D	染料墨水	1200 x 1200 DPI	4.17"	15.63"	11.8 IPS		





# 桌上型條碼標籤印表機

高性能、高速度、高穩定度

如果您正在尋找高效能的桌上型條碼標籤印表機，TSC將是值得信賴的選擇。我們提供眾多款式以符合各種列印需求—從病患識別腕帶、品項標籤、到快遞包裹文件標籤等等應有盡有。TSC的產品包含許多功能，通常是其他廠牌需要額外加購或是並無提供的選項。

TSC 的產品穩定耐用且符合經濟效益，同時提供使用者便利性，設定與操作使用都很簡易。

## 應用範圍—桌上型熱感式條碼標籤印表機

	TDP-225 系列	TDP-324W 系列	DA210/DA220 系列	TDP-247 系列
零售 POS	*		*	*
貨架標示	*		*	*
產品資訊標籤	*			*
病患身分識別	*	*		*
存貨/資產管理	*			*
辦公室應用(郵寄標籤、檔案標籤)	*		*	*
郵遞標籤	*		*	*
休閒娛樂入場票券		*		
高解析度圖案標籤				*
食物成分標示	*			*
文件資產管理標籤	*		*	*
票務收據	*		*	*

# 熱感式 桌上型條碼標籤印表機

## 2 英吋寬

### ■ TDP-225 系列 – 以最小空間發揮最大可能、以最低成本創造最大價值

2 英吋寬的桌上型機種，以最輕巧的體積，配備最完整的功能，提供最優異的性能表現，是您在零售、餐飲、物流及各類小型標籤列印時不可或缺的幫手。

#### 主要特色

- 高品質雙層 ABS 塑膠外殼
- 每秒 127 毫米(5 英吋)列印速度
- 標準配備串列埠及 USB 2.0 連接埠



型號	解析度	最大列印寬度	最大列印長度	最高列印速度	體積尺寸(寬 x 高 x 長)	重量
TDP-225	203 DPI	2.13"	90"	5 IPS	109 mm x 171 mm x 209 mm 4.29" x 6.73" x 8.23"	1.2 kg
TDP-324	300 DPI	1.89"	40"	4 IPS		

### ■ TDP-324W 系列 – 醫療及娛樂產業、腕帶印表機首選

針對醫療、娛樂與服務產業各類腕帶式耗材所精心設計的 2 英吋寬熱感式條碼標籤印表機。

#### 主要特色

- 可容納 6.5 英吋外徑之腕帶或紙卷
- 標準配備液晶螢幕顯示器
- 標準配備內建式乙太網路列印伺服器及 USB 2.0 連接埠



型號	解析度	最大列印寬度	最大列印長度	最高列印速度	體積尺寸(寬 x 高 x 長)	重量
TDP-225W	203 DPI	2.05"	90"	5 IPS	109 mm x 210 mm x 260 mm 4.29" x 8.27" x 10.24"	1.2 kg
TDP-324W	300 DPI	1.89"	40"	4 IPS		

## 4 英吋寬

### ■ DA210/DA220 系列 – 小巧精緻、穩定超值

最經濟入門款 4 英吋寬熱感式印表機，雙層機殼設計，堅固耐用，快速列印尤其適用於物流貨運標籤與各種標籤、收據列印之應用。

#### 主要特色

- 雙層機殼、貝殼式掀蓋設計
- 列印最快可達每秒 152.4 毫米(6 英吋)
- 耗材安裝簡易
- 5 英吋外徑紙捲容量



型號	解析度	最大列印寬度	最大列印長度	最高列印速度	體積尺寸(寬 x 高 x 長)	重量
DA210	203 DPI	4.25"	110"	6 IPS	172 mm x 165 mm x 195 mm 6.77" x 6.50" x 7.68"	1.5 kg
DA310	300 DPI	4.16"	40"	4 IPS		
DA220	203 DPI	4.25"	1,000"	6 IPS		
DA320	300 DPI	4.16"	450"	4 IPS		

### ■ TDP-247 系列 – 更快! 更省!! 更細緻!!!

延續 TSC 產品操作簡便、穩定耐用的優良傳統，並以最超值優惠的價格進階挑戰頂級規格。

#### 主要特色

- 高速列印，最快可達每秒 177.8 毫米(7 英吋)
- 耗材安裝簡易
- 超大耗材容量，搭配外部紙卷架可使用 8.4 英吋外徑紙卷，搭配 1 英吋或 3 英吋紙卷軸



型號	解析度	最大列印寬度	最大列印長度	最高列印速度	體積尺寸(寬 x 高 x 長)	重量
TDP-247	203 DPI	4.25"	90"	7 IPS	200 mm x 164 mm x 240 mm 7.87" x 6.46" x 9.45"	1.9 kg
TDP-345	300 DPI	4.17"	40"	5 IPS		



TAIWAN  
EXCELLENCE 2012

## 2 英吋寬

### ■ TTP-225 系列 – 以最小空間、創造最大價值

符合市場主流標準碳帶與耗材規格的節省空間設計。

#### 主要特色

- 輕巧外型設計，不佔空間
- 耗材安裝簡易
- 選配包含液晶螢幕顯示、裁刀與紙橫組、鍵盤

型號	解析度	最大列印寬度	最大列印長度	最高列印速度	體積尺寸(寬 x 高 x 長)	重量
TTP-225	203 DPI	2.13"	90"	5 IPS	140 mm x 177 mm x 241 mm 5.5" x 6.98" x 9.5"	2.45 kg
TTP-323	300 DPI	2.13"	40"	3 IPS		

## 4 英吋寬

### ■ TX200 系列 – 極致性能、絕美誕生

性能媲美工業型機種，無論 4 英吋寬物運輸業標籤或是高解析度的極小珠寶電子產品標籤，皆能滿足大量列印的需求。

#### 主要特色

- 大容量記憶體空間 – 128 MB Flash 與 128 MB SDRAM
- 標籤耗材最大外徑 12.7 公分(5 英吋)
- 每秒可達 203 毫米(8 英吋)列印速度
- 3.5 英吋彩色螢幕(TX600 為標準配備、TX200 與 TX300 為選配)
- USB host 可搭配鍵盤或掃描器，支援單機應用

型號	解析度	最大列印寬度	最大列印長度	最高列印速度	體積尺寸(寬 x 高 x 長)	重量
TX200	203 DPI	4.25"	1,000"	8 IPS	226 mm x 198 mm x 332 mm 8.90" x 7.80" x 13.07"	3.75 kg
TX300	300 DPI	4.17"	450"	6 IPS		
TX600	600 DPI	4.17"	100"	4 IPS	226 mm x 200 mm x 332 mm 8.90" x 7.87" x 13.07"	4.08 kg

### ■ TC 系列 – 卓越品質與經濟價位、兩者兼得

穩定、耐用、操作簡便，適用各種中、低用量標籤列印需求，全系列共有四款不同解析度與螢幕款式的機種可供您選擇。

#### 主要特色

- 多元傳輸介面：串列埠、並列埠、USB 2.0、USB host 以及乙太網路列印伺服器
- 雙層機殼設計
- 使用標準 0.5 英吋碳帶捲軸

型號	解析度	操作	最大列印寬度	最大列印長度	最高列印速度	體積尺寸(寬 x 高 x 長)	重量
TC200	203 dpi	1 個操作按鈕、1 個三色 LED 指示燈	4.25"	90"	6 IPS	203 mm x 191.5 mm x 259.3 mm 7.99" x 7.54" x 10.21"	2.2 kg
TC300	300 dpi		4.15"	40"	4 IPS		2.3 kg
TC210	203 dpi	6 個操作按鈕、彩色螢幕	4.25"	1,000"	6 IPS	7.99" x 7.54" x 10.21"	2.3 kg
TC310	300 dpi		4.15"	450"	4 IPS		

### ■ TE200 系列 – 高效性能、超值耐用

TE200 系列提供給客戶具競爭性，高耐用度，完善功能且操作簡單的入門款桌上型印表機。創新設計包含易於安裝印表機構的設計與能源認證之星，同時搭配 0.5 英吋碳帶卷捲軸，碳帶容量可達 72 到 110 公尺，或是 1 英吋碳帶捲軸，可容納 300 公尺碳帶，方便客戶有不同的耗材選擇。

#### 主要特色

- 多元傳輸介面：內建式乙太網路伺服器、USB、USB host 和串列埠(TE210 & TE310)
- 內部紙卷容量 5 英吋外徑，可選配最大徑 8.4 吋紙卷架搭載 3 英吋紙卷軸
- 印表機構模組設計

型號	解析度	最大列印寬度	最大列印長度	最高列印速度	體積尺寸(寬 x 高 x 長)	重量
TE200	203 dpi	4.25"	110"	6 IPS	2043 mm x 164 mm x 280 mm 8.03" x 6.46" x 11.02"	2.4 kg
TE300	300 dpi	4.16"	40"	5 IPS		2.5 kg
TE210	203 dpi	4.25"	1,000"	6 IPS		2.5 kg
TE310	300 dpi	4.16"	450"	5 IPS		2.5 kg



# 熱轉式 桌上型條碼標籤印表機

## 應用範圍—桌上型熱轉式條碼標籤印表機

	TTP-225 系列	TTP-243 PRO 系列	TC 系列	TE200 系列	TTP-247 系列	TX200 系列
零售 POS	*		*	*		
貨架標示	*	*		*	*	*
產品資訊標籤	*	*	*	*	*	*
病患身分識別	*	*	*	*	*	*
存貨/資產管理	*		*		*	*
小辦公室郵寄標籤	*			*		
郵遞標籤		*	*	*	*	*
休閒娛樂入場票券	*					
高解析度圖案標籤			*	*	*	*
機油更新/自動服務標籤	*			*		
藥品病例標示	*		*	*	*	*
規範性標籤		*	*		*	*
資產追蹤		*	*		*	*
庫存管控		*	*	*	*	*
文件資產管理標籤		*	*		*	*
票務收據	*		*			

### ■ TTP-247 系列 – 商用機種新典範!

以商用等級條碼印表機的體積與價格，呈獻給您工業機種的規格與效能!

#### 主要特色

- 使用300公尺碳帶
- 雙馬達設計，有效延長機器使用壽命
- 每秒可達177.8毫米(7英吋)列印速度



型號	解析度	最大列印寬度	最大列印長度	最高列印速度	體積尺寸(寬 x 高 x 長)	重量
TTP-247	203 DPI	4.25"	90"	7 IPS	213 mm x 188 mm x 314 mm	2.8 kg
TTP-345	300 DPI	4.17"	40"	5 IPS	8.39" x 7.40" x 12.36"	

### ■ TTP-243 PRO 系列 – 「品質」成就它的經典不敗!

經典不敗的商用條碼印表機，再創令人驚艷的效能表現!

#### 主要特色

- 雙馬達設計，有效延長機器使用壽命
- 超大碳帶容量，可容納 300 公尺碳帶
- 可容納 8.4 英吋外徑紙卷，搭配 1 英吋或 3 英吋紙卷軸



型號	解析度	最大列印寬度	最大列印長度	最高列印速度	體積尺寸(寬 x 高 x 長)	重量
TTP-243 PRO	203 DPI	4.09"	90"	3 IPS	232 mm x 156 mm x 288 mm 9.13" x 6.14" x 11.34"	2.5 kg
TTP-342 PRO	300 DPI	4.09"	40"	2 IPS		
TTP-243E PRO	203 DPI	4.09"	90"	3 IPS		



# 攜帶型條碼印表機

## 輕鬆列印的攜帶型解決方案

TSC智慧隨行、便攜設計滿足各種應用市場。



### ALPHA-2R – 輕巧隨行、便攜列印

方便攜帶，是 TSC 攜帶型印表機系列中體積最小的行動印表機，本機可通過 1.5 公尺耐摔測試、含 IP54 保護袋可通過 2 公尺耐摔測試，支援有線與無線傳輸介面，票據隨處即印。

#### 主要特色

- 符合能源之星 2.0 規範，高效電力 1620 mAh 充電式鋰電池，電池效力長達 17 小時
- 收據市場上提供最大的耗材容量，紙張寬度最大可達 58 毫米，內部紙卷最大尺寸為 50 毫米
- Wi-Fi CERTIFIED™

型號	解析度	最大列印寬度	最大列印長度	最高列印速度	體積尺寸(寬 x 高 x 長)	重量
ALPHA-2R	203 DPI	1.89"	90"	4 IPS	89.3 mm x 56.5 mm x 134.5 mm 3.52" x 2.2" x 5.3"	0.35 kg



### TDM 系列 – 智慧隨行、隨處列印

TDM 系列採用 TSC 列印管理工具，可透過兩種方式立即了解印表機健康狀況。藉由印字頭自我診斷機制，印表機可確保每次列印均保有穩定和高品質的輸出。TDM-30 藉由智慧電池管理解決方案，印表機能夠有效的監控充電狀況以維持電量極大化。

#### 主要特色

- 高效電力 1130 與 3080 mAh 充電式鋰電池，電池效力長達 17 / 42 小時
- 印字頭自我診斷
- TSC 印表機管理工具內建智慧電池管理系統

型號	解析度	最大列印寬度	最大列印長度	最高列印速度	體積尺寸(寬 x 高 x 長)	重量
TDM-20	203 DPI	1.89"	110"	4 IPS	79.0 mm x 36.5 mm x 116.0 mm 3.11" x 1.44" x 4.57"	0.22 kg
TDM-30	203 DPI	2.83"	110"	4 IPS	105.0 mm x 49.5 mm x 116.0 mm 4.13" x 1.95" x 4.57"	0.38 kg



### ALPHA-3R – 行動列印更方便

體積輕巧、攜帶方便，支援收據/特選標籤列印的印表機，操作簡易且列印快速，可滿足您的各種行動列印需求。

#### 主要特色

- 大紙卷容量，降低更換耗材頻率
- 高速處理器搭配內建大容量記憶體支援每秒 102 毫米(4 英寸)列印速度，迅速完成收據列印工作
- 高效電力 2500 mAh 充電式鋰電池，電池效力長達 30 小時

型號	解析度	最大列印寬度	最大列印長度	最高列印速度	體積尺寸(寬 x 高 x 長)	重量
ALPHA-3R	203 DPI	2.83"	90"	4 IPS	116 mm x 70 mm x 148 mm 4.57" x 2.75" x 5.83"	0.55 kg



### ALPHA-4L – 堅實耐用、滿足您的行動列印需求

高效性能列印，尤其適用於運輸、倉儲、零售業，大紙卷容量與高效電力 5800 mAh 充電式鋰電池，大幅降低停機時間。搭配其選配的攜帶保護袋，可通過 IP54 國際標準認證，具備防塵、防水適合各種惡劣環境，特殊吸震設計，通過 1.8 公尺的落摔測試，堅固耐用仍可持續列印不中斷。

#### 主要特色

- 支援 EPL、ZPL 或 CPCL 指令集、TSC Droid APP 與 SDK、TSC WinCE APP 與 SDK、iOS SDK
- 有線與無線傳輸介面：USB 2.0、串列埠、藍牙、與 802.11 a/b/g/n
- 支援無底紙標籤

型號	解析度	最大列印寬度	最大列印長度	最高速度	體積尺寸(寬 x 高 x 長)	重量
ALPHA-4L	203 DPI	4.09"	90"	4 IPS	160 mm x 79 mm x 191.6 mm 6.30" x 3.11" x 7.54"	1.1 kg



### ALPHA-30L / 40L – 企業專屬的智慧標籤列印

Alpha-30L / 40L 是工業等級的攜帶型條碼印表機，通過 IP54 國際標準認證，具備防塵、防水適合各種嚴酷惡劣環境，通過 1.8 公尺的落摔測試，堅固耐用可持續列印不中斷。

#### 主要特色

- IP54 防塵防水國際認證
- 通過 1.0 公尺翻滾測試
- 通過 1.8 公尺 (6 呎) 落摔測試；使用保護袋可承受 2.5 公尺 (8.2 呎) 落摔
- 內建標籤剝離器和無底紙套件選配
- TSC Sense Care 可監控智慧電池和印字頭狀態

型號	解析度	最大列印寬度	最大列印長度	最高列印速度	體積尺寸(寬 x 高 x 長)	重量
ALPHA-30L	203 DPI	72 mm	110"	5 IPS	117 mm x 173 mm x 79 mm 4.61" x 6.81" x 3.11"	745 g
ALPHA-40L	203 DPI	104 mm	110"	5 IPS	160 mm x 191 mm x 79 mm 6.30" x 7.52" x 3.11"	985 g

通訊介面	桌上型												工業型						列印引擎	攜帶型						彩色				
	熱感式					熱轉式							熱轉式						熱轉式	熱感式						數位 列印				
	TDP-225 系列	TDP-324W 系列	DA210 系列	DA220 系列	TDP-247 系列	TTP-225 系列	TTP-243 Pro 系列	TE200 系列	TE210 系列	TC200 系列	TC210 系列	TTP-247 系列	TX200 系列	ML240 系列	ML240P 系列	MB240 系列	MH241 系列	MX241P 系列	MH261 系列	TTP-286MT 系列	PEX-1001 系列	Alpha-2R	TDM-20	TDM-30	Alpha-3R	Alpha-4L	Alpha-30L	Alpha-40L	CPX4 系列	
串列埠	✓			✓	✓	✓	✓	✓	✓	✓	✓	✓		✓	✓	✓	✓	✓	✓	✓	✓	(U)			(U)	(U)				
並列埠						(F)				(F)	✓	(F)				(F)	(D)	✓	✓	✓	✓									
USB 2.0	✓	✓	✓	✓	✓	✓	✓	✓	✓	✓	✓	✓	✓	✓	✓	✓	✓	✓	✓	✓	✓	✓	✓	✓	✓	✓	✓	✓	✓	✓
乙太網路列印伺服器	(D)	✓		✓	(F)	(D)		✓	✓	✓	(F)	✓		✓	✓	✓	✓	✓	✓	✓	✓								✓	
內接式藍牙			(F)	(F)			(F)						(F)	(F)	(F)	(F)	(F)			(F)	(F)	✓	✓	✓	(F)	✓	✓	✓		
USB 主控端	(F)	(F)		✓	(F)			✓		✓		✓		✓	✓	(標配x2)	(標配x2)	(標配x2)	✓	(標配x1)										
802.11 a/b/g/n 無線傳輸(內部)			(F)																		✓	(F)			(F)	(F)				
802.11 a/b/g/n 無線傳輸(插槽)												(D)		(D)	(D)															
802.11 a/b/g/n + BT4.2 無線傳輸(內部)																							(F)	(F)						
802.11 a/b/g/n/ac + BT4.2 無線傳輸(內部)																				(D)						(F)	(F)			
802.11 a/b/g/n/ac + 無線傳輸(插槽)																(D)	(U)	(D)												
NFC module																						✓	(F)							
NFC tag																						✓	✓	✓			✓	✓		
SD 卡記憶體擴充槽				✓		(U)		✓	✓	✓									✓											
microSD 卡記憶體擴充槽	✓	✓			✓							✓				✓	✓	✓	✓	✓	✓				✓	✓	✓			
自動貼標機連接介面															(D)	(F)	(D)	(D)	(F)	✓										
日期/時間產生器	✓	✓	(F)	(F)	✓	(不含 TTP-243E Pro)	✓	(F)	(F)	(F)	(F)	(TX200, TX300 : F, TX600 : 標配)	✓	✓	✓	✓	✓	✓	✓	✓					✓	✓	✓			
<b>WINDOWS 驅動程式</b>																														
Windows 7	✓	✓	✓	✓	✓	✓	✓	✓	✓	✓	✓	✓	✓	✓	✓	✓	✓	✓	✓	✓	✓	✓	✓	✓	✓	✓	✓	✓	✓	✓
Windows 8.1	✓	✓	✓	✓	✓	✓	✓	✓	✓	✓	✓	✓	✓	✓	✓	✓	✓	✓	✓	✓	✓	✓	✓	✓	✓	✓	✓	✓	✓	✓
Windows 10	✓	✓	✓	✓	✓	✓	✓	✓	✓	✓	✓	✓	✓	✓	✓	✓	✓	✓	✓	✓	✓	✓	✓	✓	✓	✓	✓	✓	✓	✓
Windows Server 2019	✓	✓	✓	✓	✓	✓	✓	✓	✓	✓	✓	✓	✓	✓	✓	✓	✓	✓	✓	✓	✓	✓	✓	✓	✓	✓	✓	✓	✓	✓
Windows Server 2016	✓	✓	✓	✓	✓	✓	✓	✓	✓	✓	✓	✓	✓	✓	✓	✓	✓	✓	✓	✓	✓	✓	✓	✓	✓	✓	✓	✓	✓	✓
Windows Server 2012 R2	✓	✓	✓	✓	✓	✓	✓	✓	✓	✓	✓	✓	✓	✓	✓	✓	✓	✓	✓	✓	✓	✓	✓	✓	✓	✓	✓	✓	✓	✓
Windows Server 2008 R2	✓	✓	✓	✓	✓	✓	✓	✓	✓	✓	✓	✓	✓	✓	✓	✓	✓	✓	✓	✓	✓	✓	✓	✓	✓	✓	✓	✓	✓	✓
<b>LINUX 驅動程式</b>																														
Linux	✓	✓	✓	✓	✓	✓	✓	✓	✓	✓	✓	✓	✓	✓	✓	✓	✓	✓	✓	✓	✓	✓	✓	✓	✓	✓	✓	✓	✓	✓
<b>MAC 驅動程式</b>																														
OS	✓	✓	✓	✓	✓	✓	✓	✓	✓	✓	✓	✓	✓	✓	✓	✓	✓	✓	✓	✓	✓	✓	✓	✓	✓	✓	✓	✓	✓	✓

\* (U):客戶, (D):經銷, (F):出廠選配

## 亞太區

### 台灣 (全球總公司)

鼎翰科技股份有限公司  
新北市新店區民權路95號9樓

電話 : +886 2 2218 6789  
E-mail: apac\_sales@tscprinters.com  
技術支援: apac\_support@tscprinters.com

### 台灣 (利澤廠)

鼎翰科技股份有限公司  
宜蘭縣五結鄉利工一路二段35號

電話 : +886 3 990 6677  
E-mail: apac\_sales@tscprinters.com  
技術支援: apac\_support@tscprinters.com

## 中國

天津國聚科技有限公司  
天津市經濟開發區第九大街51號融達大廈  
生產廠房二層

電話: +86 22 5981 6661  
E-mail: apac\_sales@tscprinters.com  
技術支援: china\_support@tscprinters.com

## 印度

TSC India Representative Office  
108, 1<sup>st</sup> Floor, Damji Shamji Corporate Square,  
Laxmi Nagar, Next to Canara Business Centre,  
Ghatkopar (East), Mumbai - 400075,  
India

電話 : +91 22 4967 9315  
E-mail: apac\_sales@tscprinters.com  
技術支援 : apac\_support@tscprinters.com

## 韓國

TSC Korea Representative Office  
#F243, Misa Centum Biz, 45, Jojeong-daero,  
Hanam-si, Gyeonggi-do, Republic of Korea  
12918

電話 : +82 2 852 3322  
E-mail: apac\_sales@tscprinters.com  
技術支援 : apac\_support@tscprinters.com

## 美洲

### 美國 (總公司)

TSC Auto ID Technology America Inc.  
3040 Saturn Street Suite #200  
Brea, CA 92821  
U.S.A.

電話 : +1 657 258 0808  
E-mail: americas\_sales@tscprinters.com  
技術支援: americas\_support@tscprinters.com

### 墨西哥

TSC Mexico Representative Office  
Calle Quimicos 5061  
Col. Jardines De Guadalupe  
Zapopan, Jalisco CP 45030  
Mexico

電話: +52 (33) 3673 1406  
技術支援電話: +52 (33) 8421 9606  
E-mail: americas\_sales@tscprinters.com  
技術支援: latintechsupport@tscprinters.com

## 巴西

TSC Brazil Representative Office  
Avenida da Liberdade 1000, Cj 1913  
Liberdade  
Brazil

電話: +52 (33) 3554 7225  
E-mail: americas\_sales@tscprinters.com  
技術支援: latintechsupport@tscprinters.com

## 歐洲、中東、非洲

### 德國 (總公司)

TSC Auto ID Technology EMEA GmbH  
Georg-Wimmer-Ring 8b  
85604 Zorneding  
Germany

電話 : +49 (0) 8106 37979 000  
E-mail: emea\_sales@tscprinters.com  
技術支援: emea\_support@tscprinters.com

### 俄羅斯

TSC Auto ID Technology EMEA GmbH  
Nizniy Susalnyi pereulok 5, bld 19  
105064 Moscow  
Russia

電話 : +7 495 646 3538  
E-mail: emea\_sales@tscprinters.com  
技術支援: emea\_support@tscprinters.com

## 中東

TSC Auto ID Technology ME Ltd., FZE  
DAFZA  
Building 7WA/ West Wing  
Office Number - G009  
Dubai, UAE

電話 : +971 4 2533 069  
E-mail: emea\_sales@tscprinters.com  
技術支援: emea\_support@tscprinters.com



### 聯絡方式 :

